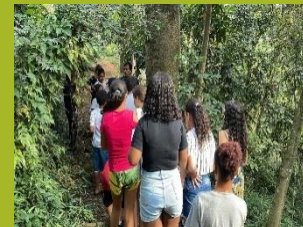
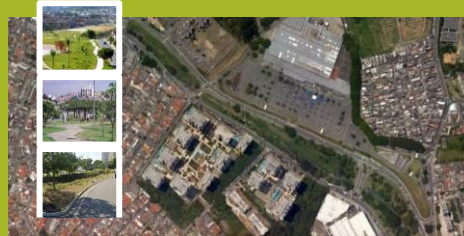


SECRETARIA DO MEIO AMBIENTE





Prefeitura Municipal de Guarulhos
Secretaria de Meio Ambiente
Departamento de Gerenciamento Ambiental



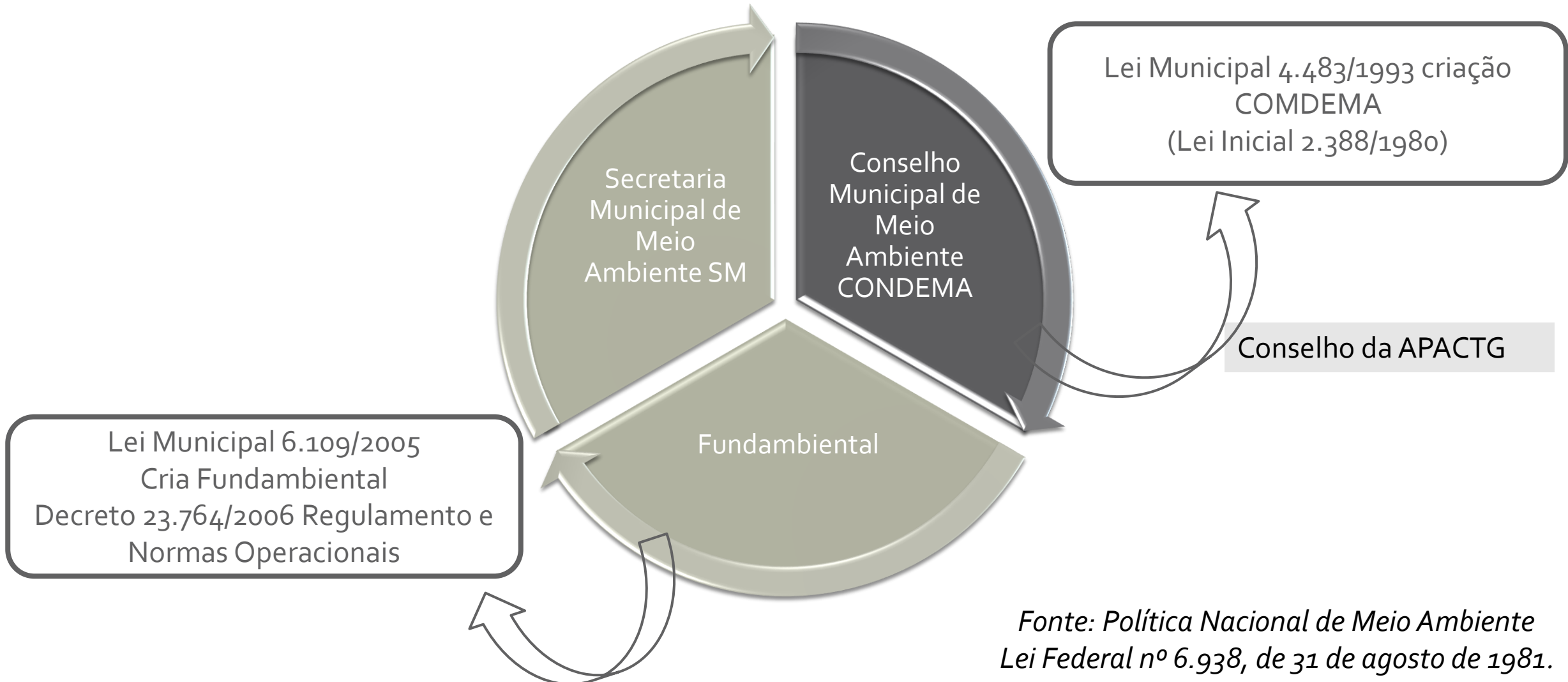
Princípio:

Art. 225. Todos têm direito ao meio ambiente ecologicamente equilibrado, bem de uso comum do povo e essencial à sadia qualidade de vida, impondo-se ao Poder Público e à coletividade o dever de defendê-lo e preservá-lo para as presentes e futuras gerações (CF)

A compatibilização do desenvolvimento econômico-social, com a preservação da qualidade do meio ambiente e do equilíbrio ecológico (Art. 4º - I, Lei Federal nº 6.938/1981)



Prefeitura Municipal de Guarulhos
Secretaria de Meio Ambiente
Departamento de Gerenciamento Ambiental





Prefeitura Municipal de Guarulhos
Secretaria de Meio Ambiente
Departamento de Gerenciamento Ambiental



Sistema Municipal de Meio Ambiente

Instituído pela Lei Municipal 7.343 de 22 de dezembro de 2014

"(...) Dispõe sobre as diretrizes gerais do Licenciamento Ambiental Municipal e institui o Sistema Municipal de Meio Ambiente ..."

Lei Municipal 7.550 de 19 de abril de 2017

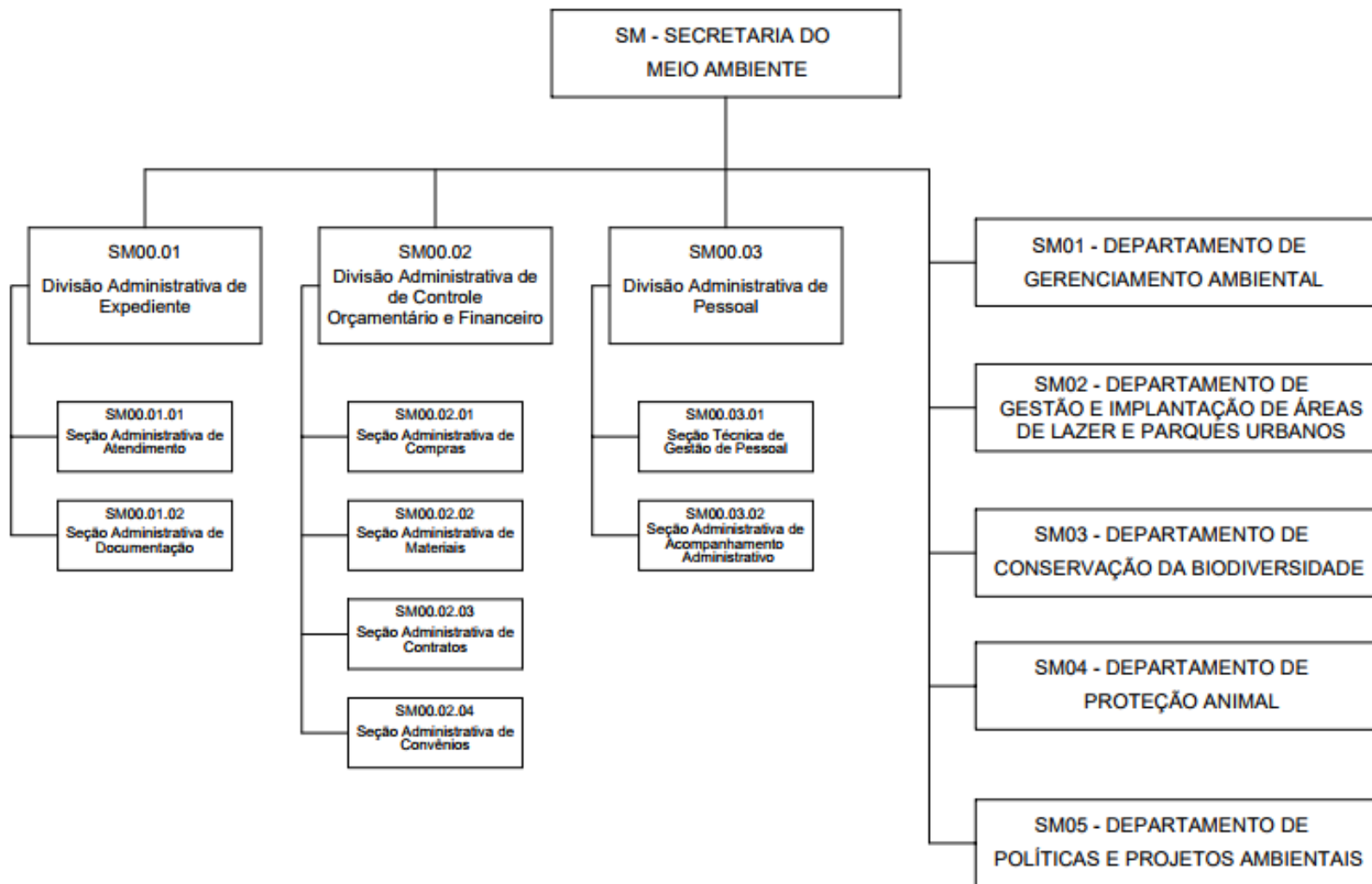
"(...) Dispõe sobre a administração pública municipal, a estrutura organizacional e o quadro de servidores públicos da administração direta da Prefeitura de Guarulhos e dá outras providências. (...)"

Decreto Municipal 35.751 de 04 de abril de 2019

"(...) Reorganiza o detalhamento da estrutura básica e define as atribuições da Secretaria de Meio Ambiente.(...)"



Prefeitura Municipal de Guarulhos
Secretaria de Meio Ambiente
Departamento de Gerenciamento Ambiental





Prefeitura de Guarulhos
Secretaria de Meio Ambiente
Departamento de Gerenciamento Ambiental



Contexto Legal

- Política Nacional de Meio Ambiente - Lei Federal 6.938/1981
- Lei de Crimes Ambientais – Lei Federal 6.905/1998
- Sistema Nacional de Unidades de Conservação – Lei Federal 9.985/2000
- Sistema Municipal de Meio Ambiente - Instituído pela Lei Municipal 7.343/2014

Contexto Temático

- Planejamento Ambiental
- Avaliação Ambiental
- Licenciamento Ambiental
- Fiscalização Ambiental
- Conservação e Recuperação Ambiental
- Implantação e manejo de Áreas Verdes Urbanas
- Educação Ambiental
- Conservação e Manejo de Fauna
- Proteção Animal



Muito obrigada!

Biól^a. Solange Duarte
duarteange@gmail.com
2475.9848