

LEGENDA

INSERÇÃO REGIONAL

- Região Metropolitana de São Paulo/SP
- Município de Guarulhos
- Aeroporto de Guarulhos

TERMINAIS DE TRANSPORTE

- Terminais Chave

EIXOS RODOVIÁRIOS DE INTERESSE REGIONAL

- Rodovia Pres. Dutra
- Rodovia Fernão Dias
- Rodovia Ayrton Senna
- Rodovia dos Bandeirantes
- Rodovia dos Imigrantes
- Rodovia Anchieta

EIXOS RODOVIÁRIOS DE INTERESSE METROPOLITANO

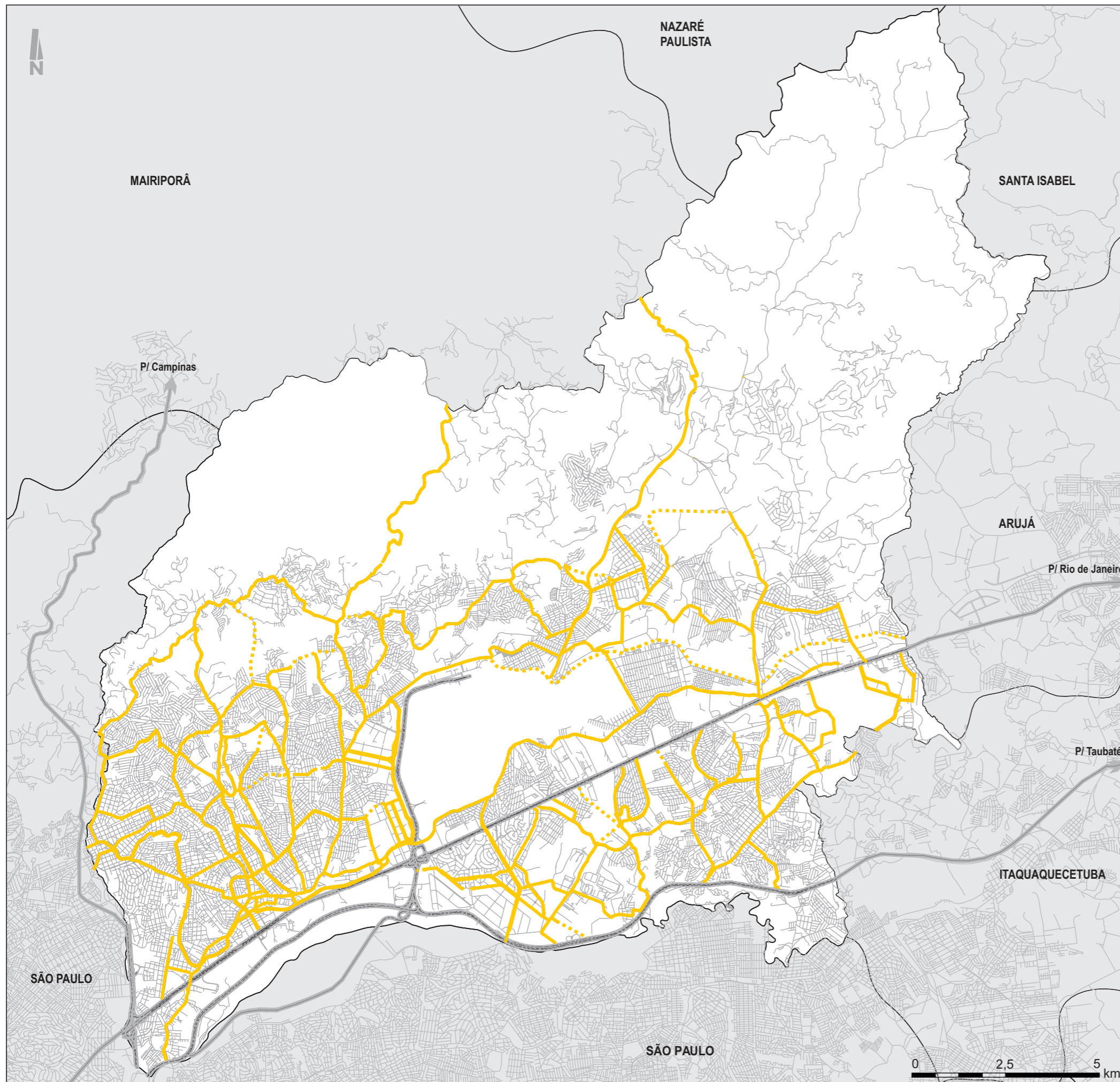
- Rodoanel
- Minianel
- Vias de interesse metropolitano
- Av. Jacu Pessego
- Expresso Urbano: Guarulhos-Tucuruvi
São Mateus-Cecap

EIXOS FERROVIÁRIOS DE INTERESSE METROPOLITANO

- Ferroanel
- Trem Metropolitano
- Trem São Paulo - Cumbica (Guarulhos)
- Trem São Paulo - Campinas





Fonte: Elaboração própria (Ambiens, 2012), a partir do Plano Integrado de Transporte Urbano 2025 (STM/SP, 2006)





LEGENDA

SISTEMA VIÁRIO

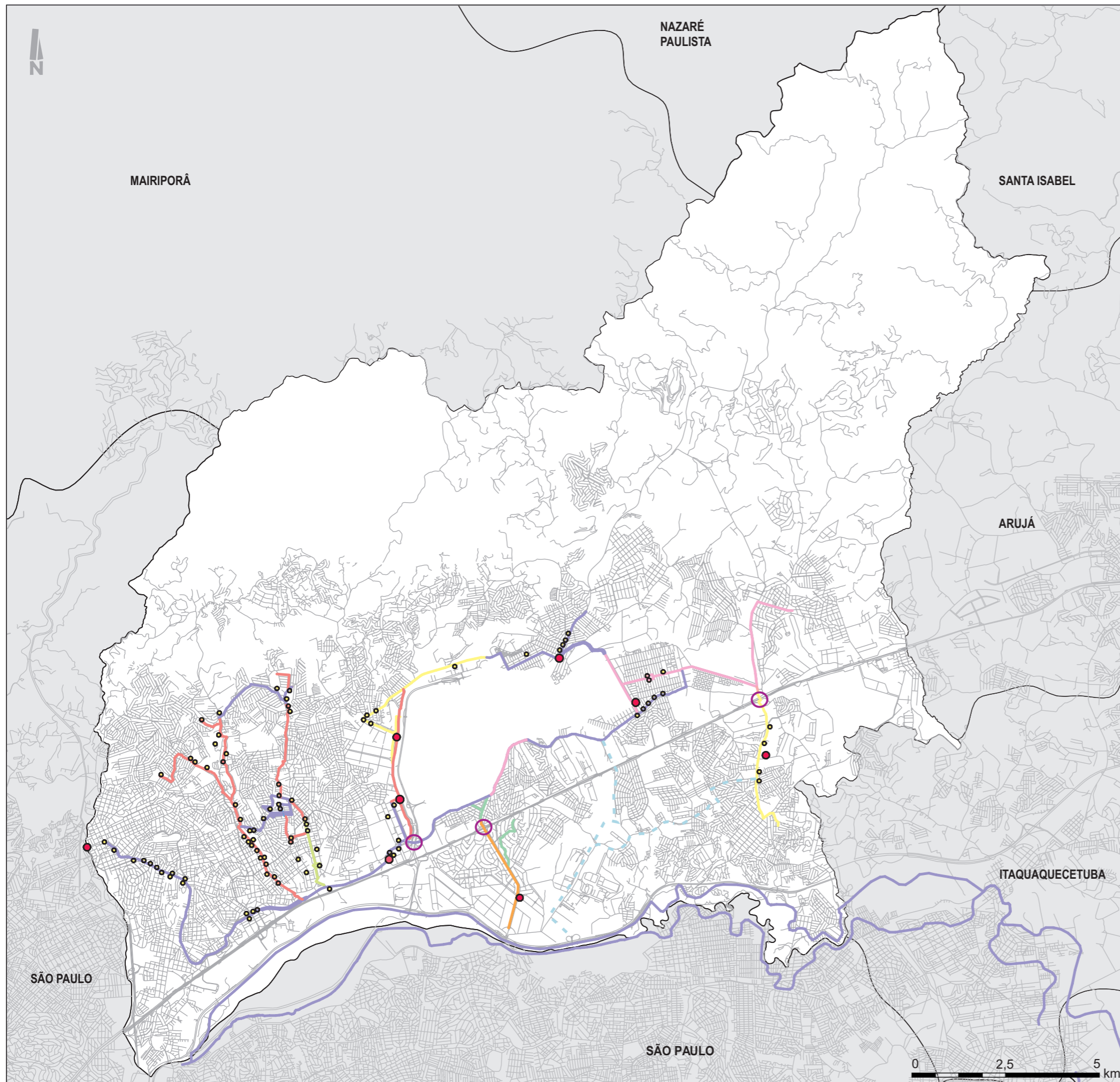
-  Rodovias
-  Vias Arteriais
-  Vias Arteriais a Abrir
-  Vias Locais



**SISTEMA VIÁRIO:
PRINCIPAIS ARTÉRIAS**

**REVISÃO DO PLANO DIRETOR DE DESENVOLVIMENTO
URBANO, ECONÔMICO E SOCIAL DE GUARULHOS**

Fonte: Elaboração própria (Ambiens, 2012), a partir de informações da PMG (2012)



LEGENDA

REDE CICLOVIÁRIA

TIPOLOGIA	Ciclofaixa superposta à faixa direita	Ciclovía no canteiro central	Ciclovía no passeio	Ciclovía no acostamento	Ciclovía Bidirecional	Ciclovía prevista sobre sistema viário projetado

PONTOS RELEVANTES

- Trecho a ser transposto com o ciclista desmontado
- Terminais de Ônibus
- Paraciclos

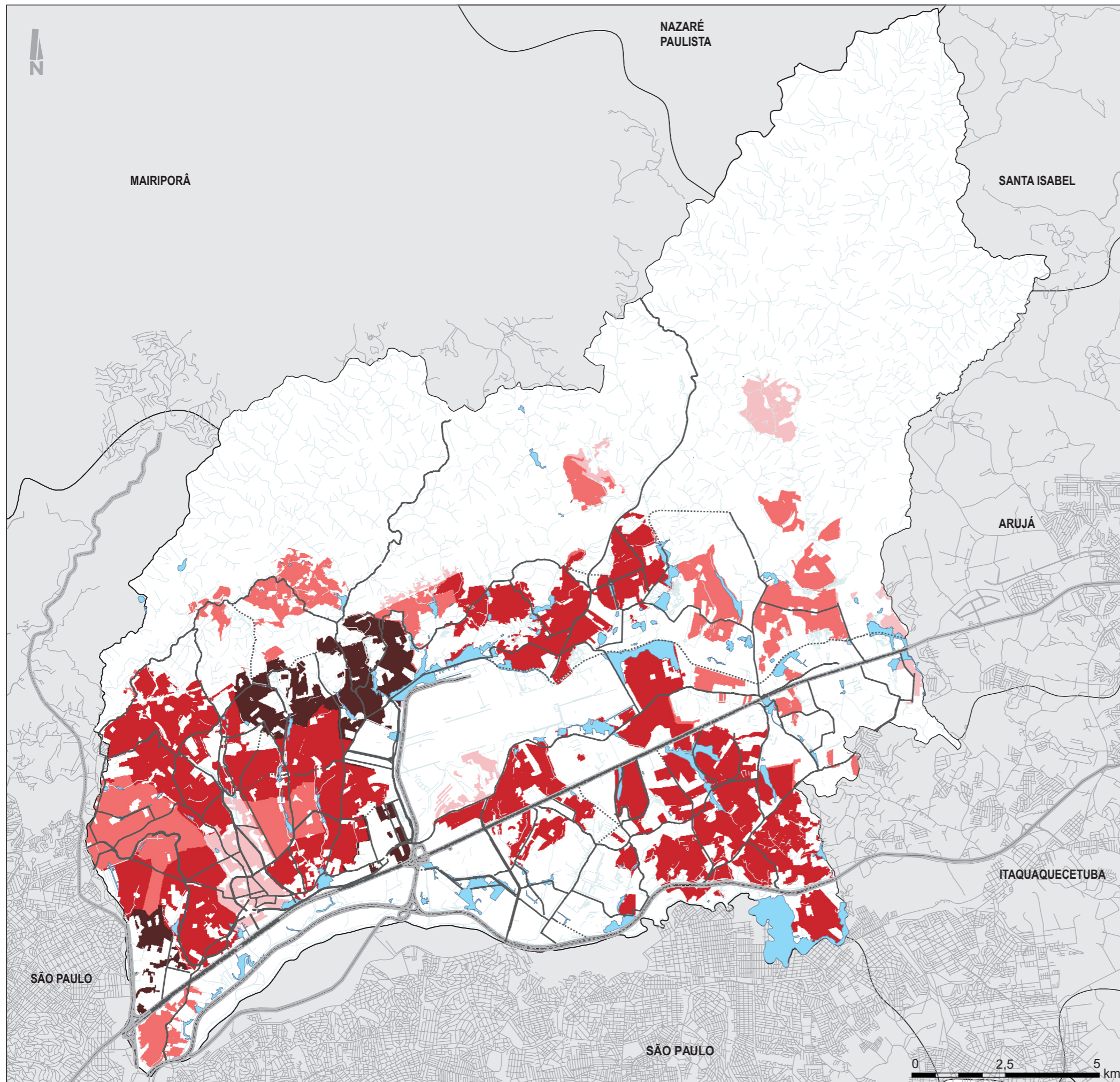
Fonte: Elaboração própria (Ambiens, 2012), a partir de informações da PMG (2012).



ambiens
COOPERATIVAS

REDE CICLOVIÁRIA


REVISÃO DO PLANO DIRETOR DE DESENVOLVIMENTO URBANO, ECONÔMICO E SOCIAL DE GUARULHOS



LEGENDA

-  Hidrografia
-  Área Alagável

EIXOS VIARIOS

-  Rodovias
-  Vias Arteriais
-  Vias Arteriais a Abrir

DENSIDADE POPULACIONAL URBANA

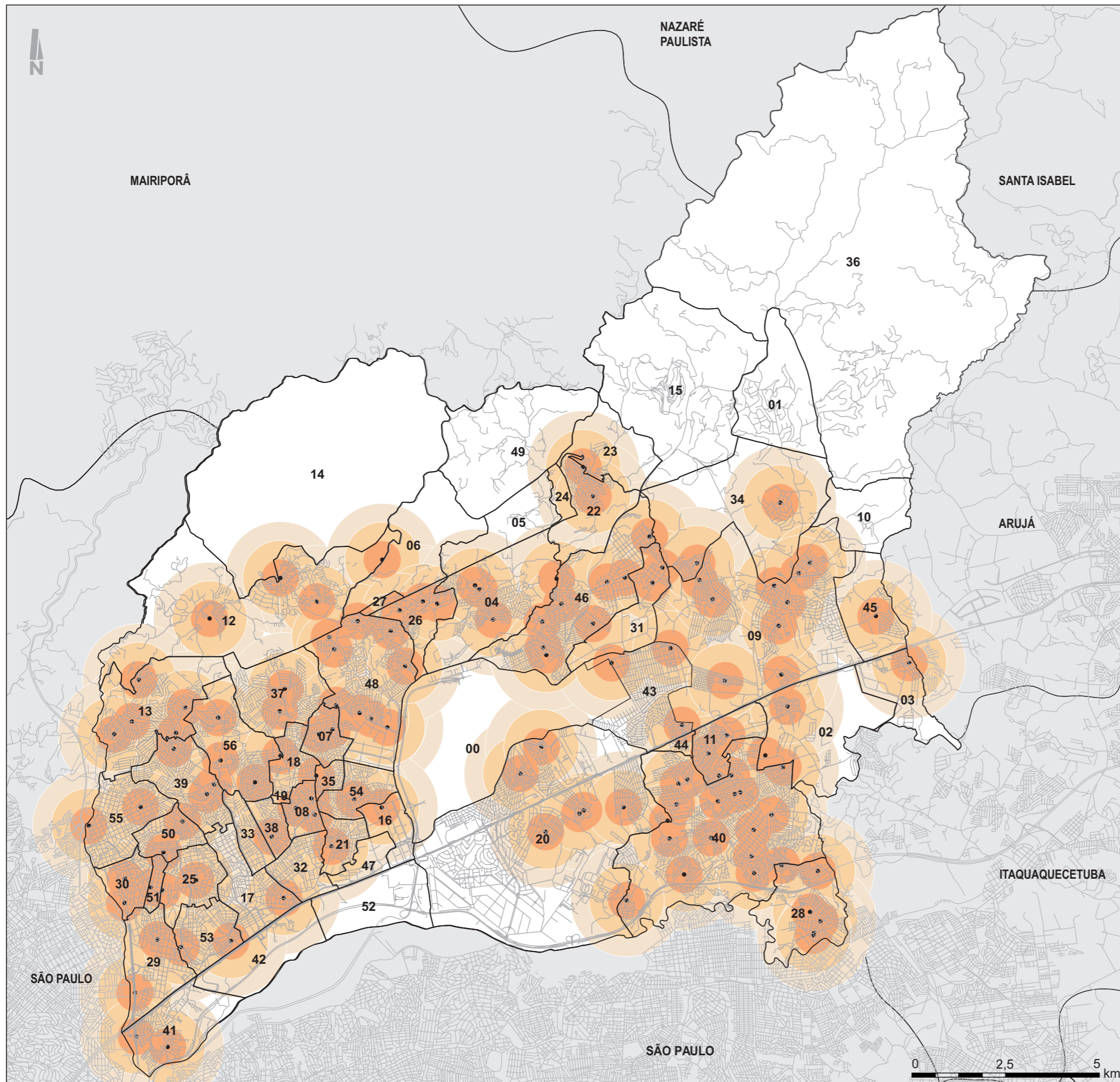
-  Acima de 200 hab/ha
-  150 a 200 hab/ha
-  100 a 150 hab/ha
-  Abaixo de 100 hab/ha

Fonte: Elaboração própria (Ambiens, 2012), a partir dos polígonos (.shp) produzidos no âmbito do projeto Bases Geoambientais, UNG (2008)



**FRAGILIDADES AMBIENTAIS:
RISCOS DE INUNDAÇÃO**

**REVISÃO DO PLANO DIRETOR DE DESENVOLVIMENTO
URBANO, ECONÔMICO E SOCIAL DE GUARULHOS**

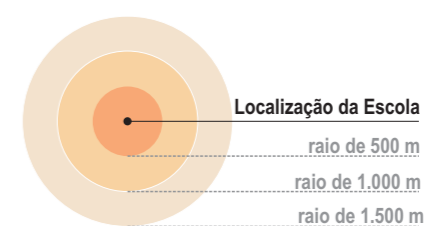


LEGENDA

BAIRROS

- | | |
|---------------------|-------------------------|
| 00 - Aeroporto | 28 - Itaim |
| 01 - Água Azul | 29 - Itapegica |
| 02 - Água Chata | 30 - Jardim Vila Galvão |
| 03 - Aracília | 31 - Lavras |
| 04 - Bananal | 32 - Macedo |
| 05 - Bananal A | 33 - Maia |
| 06 - Bananal B | 34 - Mato das Cobras |
| 07 - Bela Vista | 35 - Monte Carmelo |
| 08 - Bom Clima | 36 - Morro Grande |
| 09 - Bonsucesso | 37 - Morros |
| 10 - Bonsucesso A | 38 - Paraventi |
| 11 - Bonsucesso B | 39 - Picanço |
| 12 - Cabuçu | 40 - Pimentas |
| 13 - Cabuçu A | 41 - Ponte Grande |
| 14 - Cabuçu de Cima | 42 - Porto da Igreja |
| 15 - Capelinha | 43 - Presidente Dutra |
| 16 - Cecap | 44 - Presidente Dutra A |
| 17 - Centro | 45 - Sadokim |
| 18 - Cocaia | 46 - São João |
| 19 - Cocaia A | 47 - São Roque |
| 20 - Cumbica | 48 - Taboão |
| 21 - Fátima | 49 - Tanque |
| 22 - Fortaleza | 50 - Torres Tibagy |
| 23 - Fortaleza A | 51 - Tranquilidade |
| 24 - Fortaleza B | 52 - Várzea do Palácio |
| 25 - Gopouva | 53 - Vila Augusta |
| 26 - Invernada | 54 - Vila Barros |
| 27 - Invernada A | 55 - Vila Galvão |
| | 56 - Vila Rio |

DISTRIBUIÇÃO DE ESCOLAS MUNICIPAIS

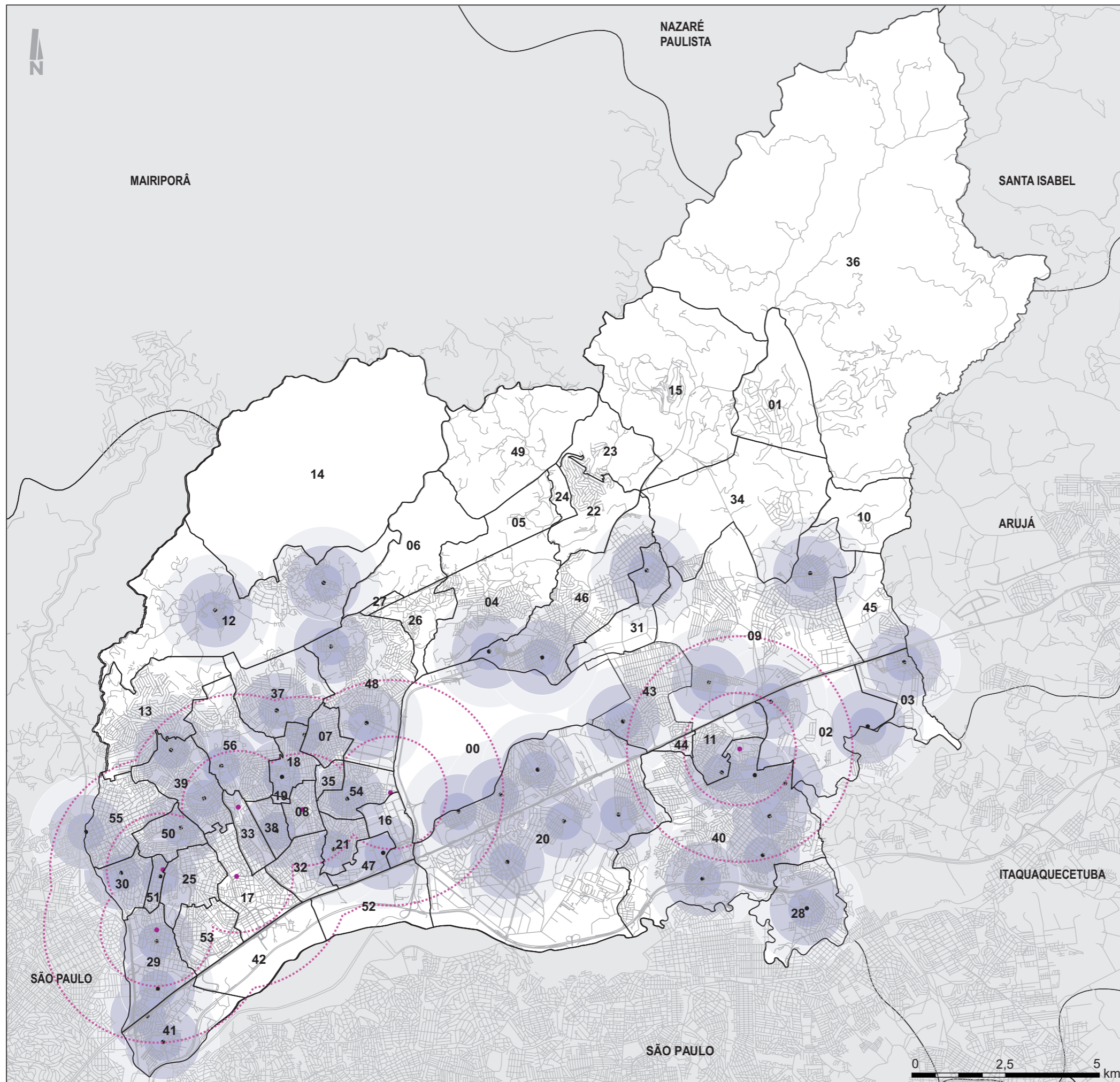


Fonte: PMG, 2008



**EQUIPAMENTOS COMUNITÁRIOS
EDUCAÇÃO**

**REVISÃO DO PLANO DIRETOR DE DESENVOLVIMENTO
URBANO, ECONÔMICO E SOCIAL DE GUARULHOS**



LEGENDA

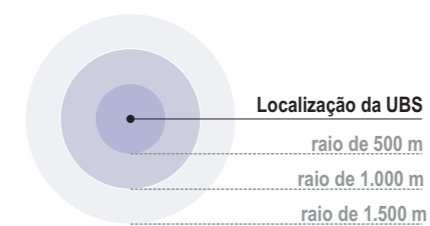
BAIRROS

- | | |
|---------------------|-------------------------|
| 00 - Aeroporto | 28 - Itaim |
| 01 - Água Azul | 29 - Itapegica |
| 02 - Água Chata | 30 - Jardim Vila Galvão |
| 03 - Aracília | 31 - Lavras |
| 04 - Bananal | 32 - Macedo |
| 05 - Bananal A | 33 - Maia |
| 06 - Bananal B | 34 - Mato das Cobras |
| 07 - Bela Vista | 35 - Monte Carmelo |
| 08 - Bom Clima | 36 - Morro Grande |
| 09 - Bonsucesso | 37 - Morros |
| 10 - Bonsucesso A | 38 - Paraventi |
| 11 - Bonsucesso B | 39 - Picanço |
| 12 - Cabuçu | 40 - Pimentas |
| 13 - Cabuçu A | 41 - Ponte Grande |
| 14 - Cabuçu de Cima | 42 - Porto da Igreja |
| 15 - Capelinha | 43 - Presidente Dutra |
| 16 - Cecap | 44 - Presidente Dutra A |
| 17 - Centro | 45 - Sadokim |
| 18 - Cocaia | 46 - São João |
| 19 - Cocaia A | 47 - São Roque |
| 20 - Cumbica | 48 - Taboão |
| 21 - Fátima | 49 - Tanque |
| 22 - Fortaleza | 50 - Torres Tibagy |
| 23 - Fortaleza A | 51 - Tranquilidade |
| 24 - Fortaleza B | 52 - Várzea do Palácio |
| 25 - Gopouva | 53 - Vila Augusta |
| 26 - Invernada | 54 - Vila Barros |
| 27 - Invernada A | 55 - Vila Galvão |
| | 56 - Vila Rio |

DISTRIBUIÇÃO DE HOSPITAIS



DISTRIBUIÇÃO DE UNIDADES BÁSICAS DE SAÚDE

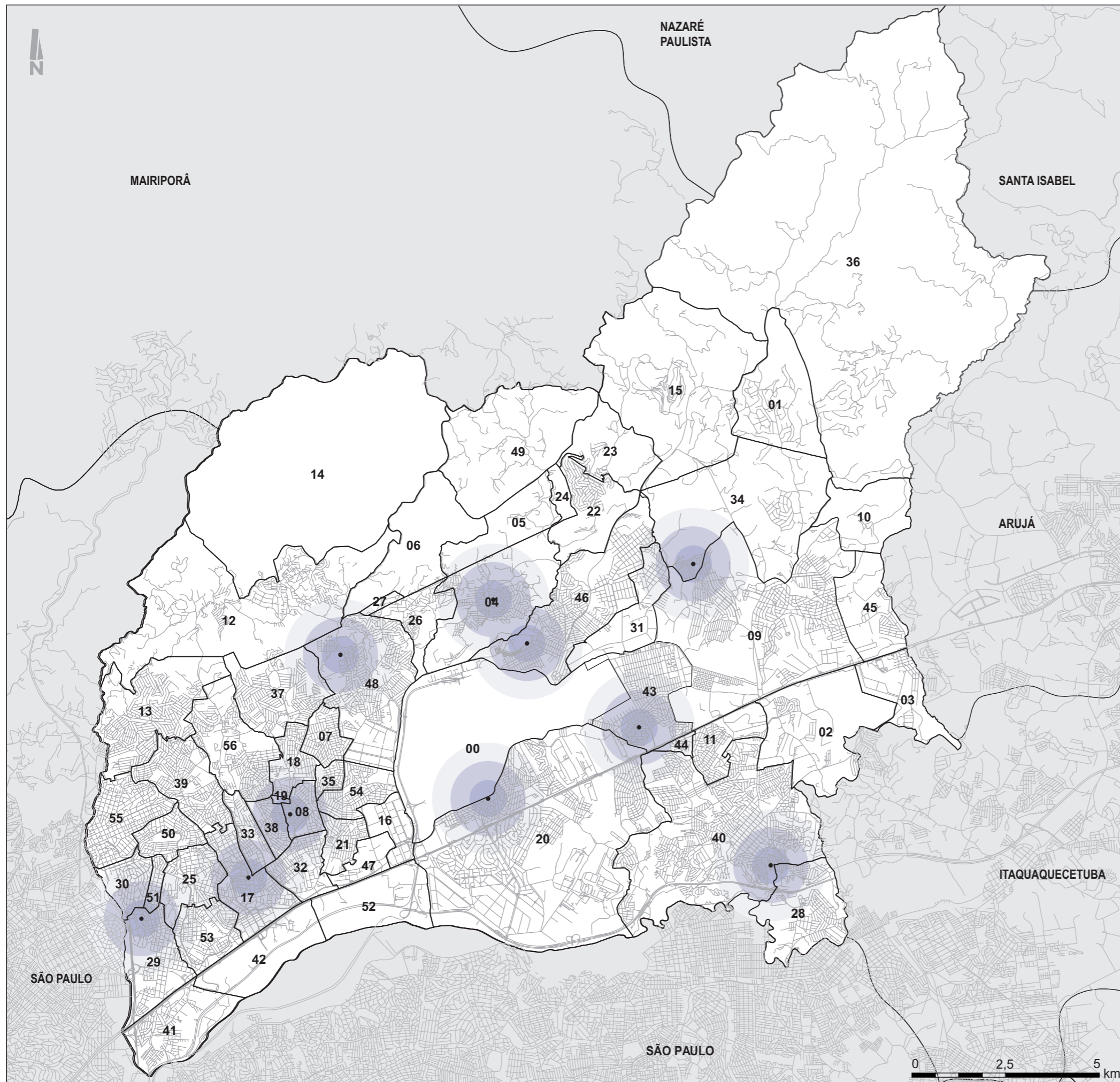


Fonte: PMG, 2008



EQUIPAMENTOS COMUNITÁRIOS
SAÚDE

REVISÃO DO PLANO DIRETOR DE DESENVOLVIMENTO
URBANO, ECONÔMICO E SOCIAL DE GUARULHOS

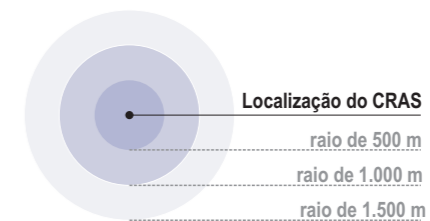


LEGENDA

BAIRROS

- | | |
|---------------------|-------------------------|
| 00 - Aeroporto | 28 - Itaim |
| 01 - Água Azul | 29 - Itapegica |
| 02 - Água Chata | 30 - Jardim Vila Galvão |
| 03 - Aracília | 31 - Lavras |
| 04 - Bananal | 32 - Macedo |
| 05 - Bananal A | 33 - Maia |
| 06 - Bananal B | 34 - Mato das Cobras |
| 07 - Bela Vista | 35 - Monte Carmelo |
| 08 - Bom Clima | 36 - Morro Grande |
| 09 - Bonsucesso | 37 - Morros |
| 10 - Bonsucesso A | 38 - Paraventi |
| 11 - Bonsucesso B | 39 - Picanço |
| 12 - Cabuçu | 40 - Pimentas |
| 13 - Cabuçu A | 41 - Ponte Grande |
| 14 - Cabuçu de Cima | 42 - Porto da Igreja |
| 15 - Capelinha | 43 - Presidente Dutra |
| 16 - Cecap | 44 - Presidente Dutra A |
| 17 - Centro | 45 - Sadokim |
| 18 - Cocaia | 46 - São João |
| 19 - Cocaia A | 47 - São Roque |
| 20 - Cumbica | 48 - Taboão |
| 21 - Fátima | 49 - Tanque |
| 22 - Fortaleza | 50 - Torres Tibagy |
| 23 - Fortaleza A | 51 - Tranquilidade |
| 24 - Fortaleza B | 52 - Várzea do Palácio |
| 25 - Gopouva | 53 - Vila Augusta |
| 26 - Invernada | 54 - Vila Barros |
| 27 - Invernada A | 55 - Vila Galvão |
| | 56 - Vila Rio |

DISTRIBUIÇÃO DE CRAS

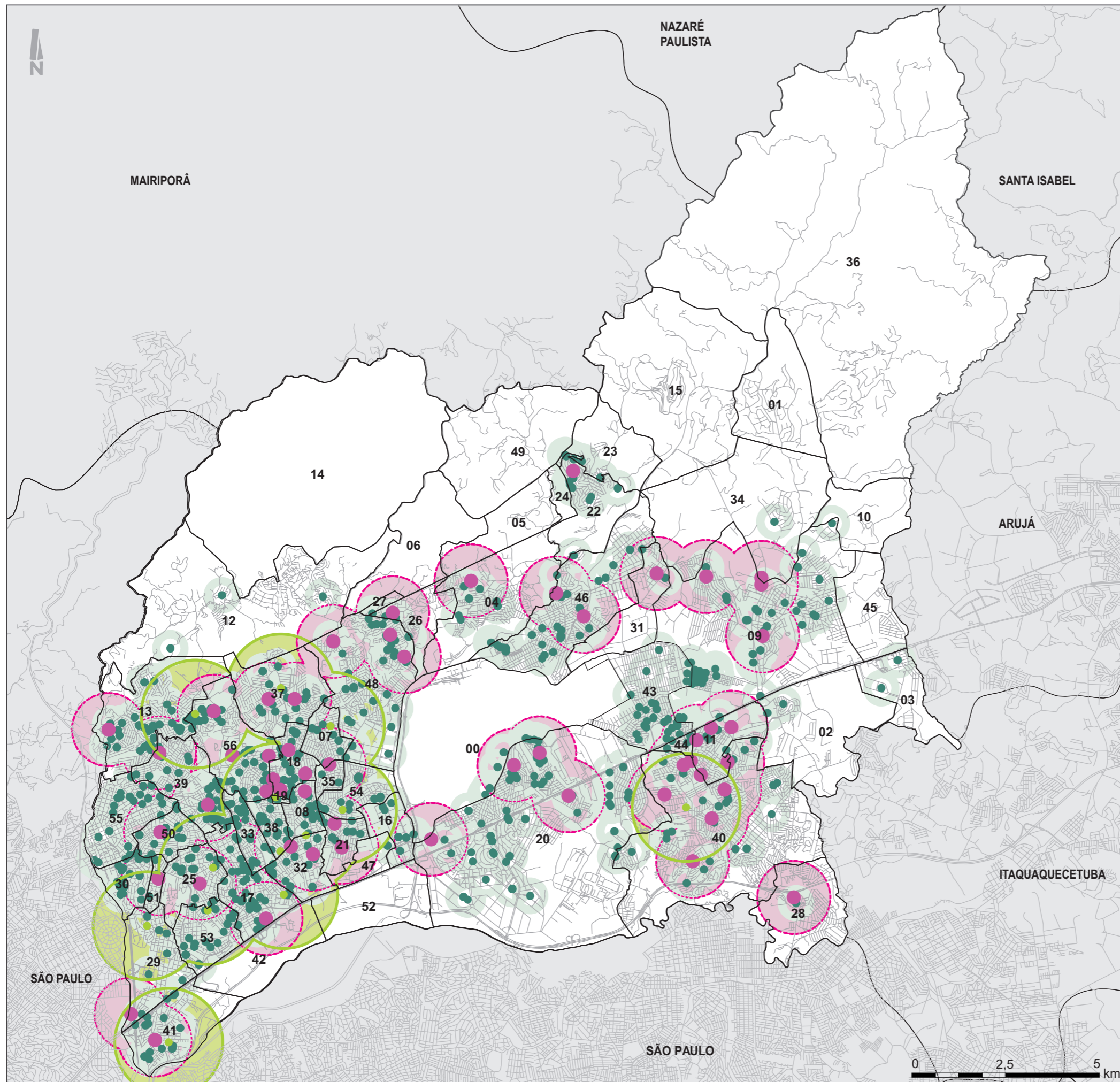


Fonte: PMG, 2008



**EQUIPAMENTOS COMUNITÁRIOS
ASSISTÊNCIA SOCIAL**

**REVISÃO DO PLANO DIRETOR DE DESENVOLVIMENTO
URBANO, ECONÔMICO E SOCIAL DE GUARULHOS**


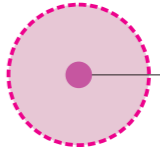
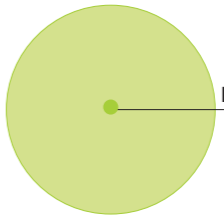


LEGENDA

BAIRROS

- | | |
|---------------------|-------------------------|
| 00 - Aeroporto | 28 - Itaim |
| 01 - Água Azul | 29 - Itapegica |
| 02 - Água Chata | 30 - Jardim Vila Galvão |
| 03 - Aracília | 31 - Lavras |
| 04 - Bananal | 32 - Macedo |
| 05 - Bananal A | 33 - Maia |
| 06 - Bananal B | 34 - Mato das Cobras |
| 07 - Bela Vista | 35 - Monte Carmelo |
| 08 - Bom Clima | 36 - Morro Grande |
| 09 - Bonsucesso | 37 - Morros |
| 10 - Bonsucesso A | 38 - Paraventi |
| 11 - Bonsucesso B | 39 - Picanço |
| 12 - Cabuçu | 40 - Pimentas |
| 13 - Cabuçu A | 41 - Ponte Grande |
| 14 - Cabuçu de Cima | 42 - Porto da Igreja |
| 15 - Capelinha | 43 - Presidente Dutra |
| 16 - Cecap | 44 - Presidente Dutra A |
| 17 - Centro | 45 - Sadokim |
| 18 - Cocaia | 46 - São João |
| 19 - Cocaia A | 47 - São Roque |
| 20 - Cumbica | 48 - Taboão |
| 21 - Fátima | 49 - Tanque |
| 22 - Fortaleza | 50 - Torres Tibagy |
| 23 - Fortaleza A | 51 - Tranquilidade |
| 24 - Fortaleza B | 52 - Várzea do Palácio |
| 25 - Gopouva | 53 - Vila Augusta |
| 26 - Invernada | 54 - Vila Barros |
| 27 - Invernada A | 55 - Vila Galvão |
| | 56 - Vila Rio |

DISTRIBUIÇÃO DE EQUIPAMENTOS DE ESPORTE E LAZER

- PRAÇAS**
 Localização da praça
 raio de 500 m
- QUADRAS**
 Localização da quadra
 raio de 1.000 m
- PARQUES**
 Localização do parque
 raio de 1.500 m

Fonte: PMG, 2008



**EQUIPAMENTOS COMUNITÁRIOS
 ESPORTE E LAZER**

**REVISÃO DO PLANO DIRETOR DE DESENVOLVIMENTO
 URBANO, ECONÔMICO E SOCIAL DE GUARULHOS**