



MANUAL ORIENTATIVO DAS DIRETRIZES URBANÍSTICAS

Jun 2021

OBJETIVOS

O objetivo deste documento é orientar o Profissional quanto a:

- Localizar e baixar a PRC;
- Apresentar o perímetro do terreno georreferenciado; e
- Salvar o arquivo dwg em CD ou Pendrive.

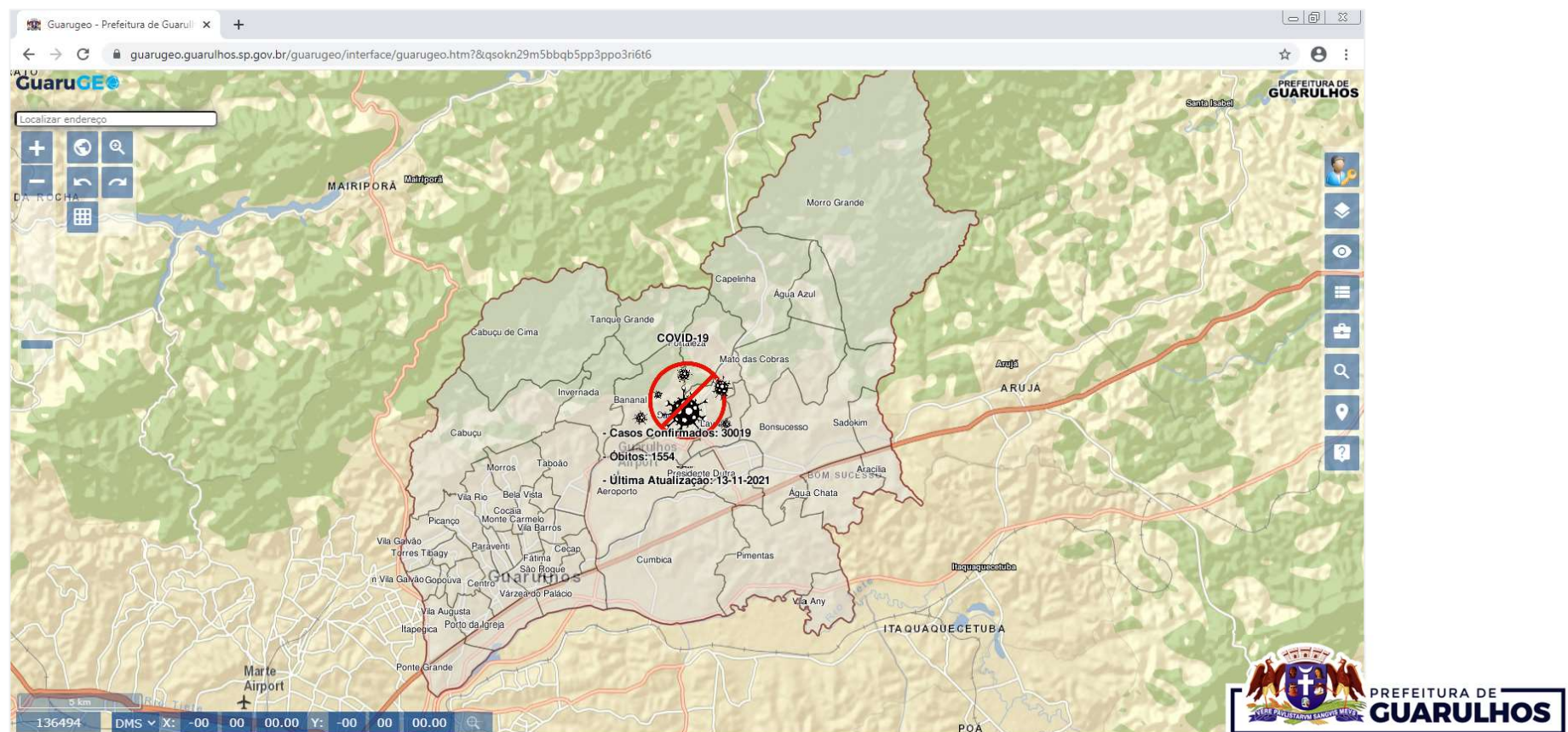
LOCALIZAR E BAIXAR A PRC

1º Passo

- Acesso o endereço: <https://guarugeo.guarulhos.sp.gov.br/> em seu navegador:



- Clique na tecla “Enter” do teclado, e assim, abrirá a página inicial do Guarugeo:



LOCALIZAR E BAIXAR A PRC

2º Passo

- No campo esquerdo superior digite o endereço desejado, e aperte a tecla “Enter” no teclado:

The screenshot shows a web browser window with the URL guarugeo.guarulhos.sp.gov.br/guarugeo/interface/guarugeo.htm?pk0145cdievo9du5ktk8p2hpc5=. The page title is "GuaruGEO". A search bar contains the text "avenida guarulhos, 100". Below the search bar, a dropdown menu is open, showing two identical search results for "Avenida Guarulhos, 80". The "PRC:" field in both results is highlighted with a red box and contains the text "Baixar". A red arrow points to the search bar, and a black arrow points from the "Baixar" text in the dropdown to the instruction below.

➔ Após abrir a caixa com os endereços, selecione “Baixar” no campo “PRC”

LOCALIZAR E BAIXAR A PRC

3º Passo

- Escolha o arquivo DWF+DWG que deseja salvar em seu computador:

The image shows two screenshots illustrating the download process. On the left, a web browser window displays a page titled "Baixar arquivo" (Download file) from the URL https://guarugeo.guarulhos.sp.gov.br/guarugeo/ferramentas/baixar_.... The page instructs the user to "Escolha na lista abaixo o arquivo que deseja salvar em seu computador:" (Choose in the list below the file you want to save on your computer:). A table lists the available file formats:

Número da PRC	DWF+DWG*	PDF
111	baixar	baixar

* Arquivo compatível com AutoCAD 2007 ou superior. Os dois arquivos (DWF e DWG) devem estar no mesmo diretório.

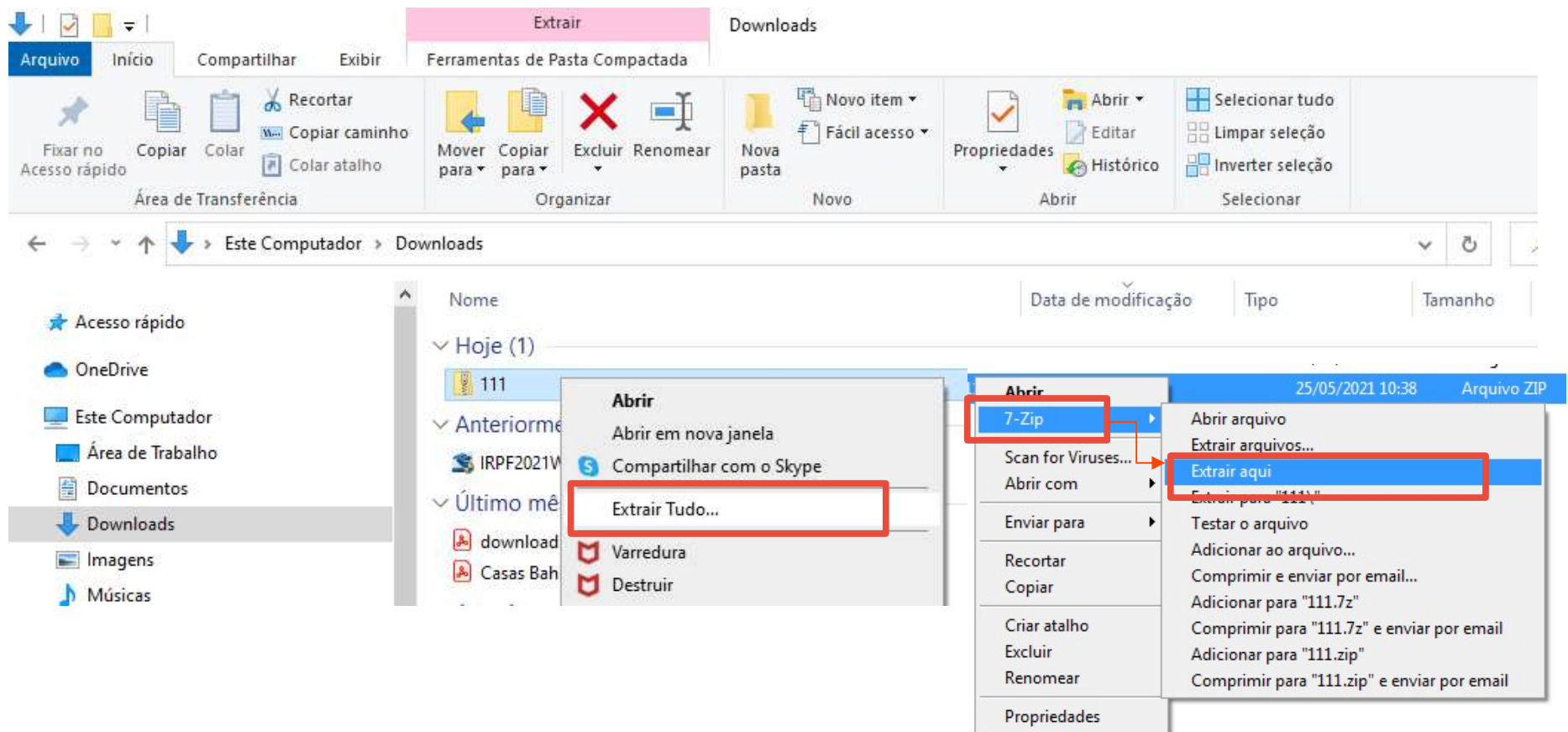
On the right, a Windows File Explorer window shows the "Downloads" folder. The file "111" is highlighted in the "Hoje (1)" (Today (1)) section, indicating it has been downloaded. A red box highlights the "Downloads" folder in the left sidebar and the file "111" in the main pane.

- O arquivo irá baixar automaticamente na pasta "Downloads"

LOCALIZAR E BAIXAR A PRC

4º Passo

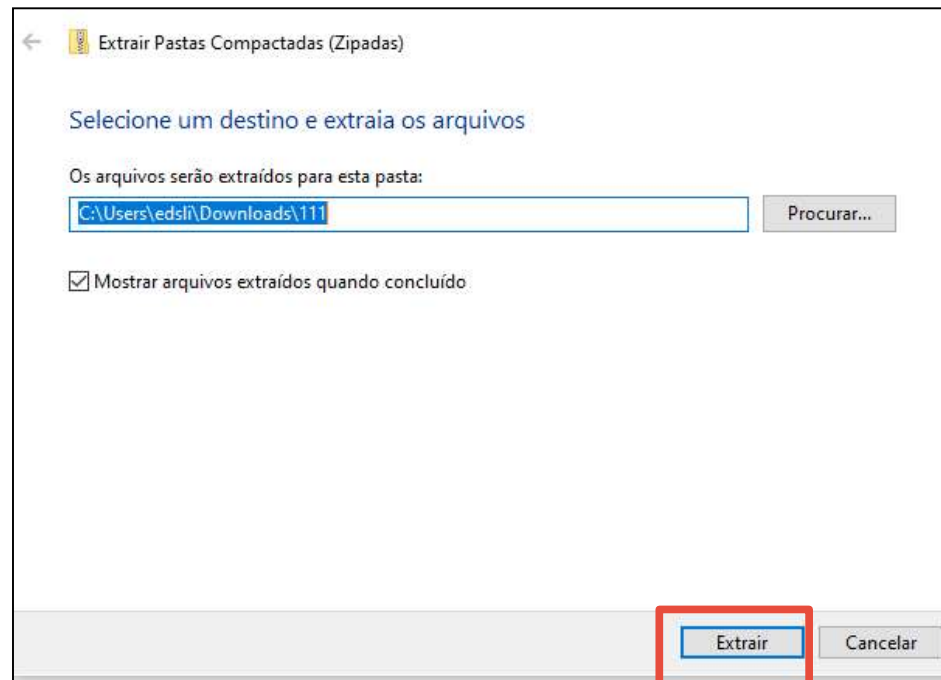
- Na pasta “Downloads” você irá localizar o arquivo compactado, neste exemplo o “111” (número da PRC), e após, você deverá clicar com o botão direito do mouse sobre o arquivo, e clicar com o botão esquerdo do mouse em “Extrair Tudo” ou “Extrair aqui” (dependendo da versão do Windows).



LOCALIZAR E BAIXAR A PRC

5º Passo

- Após, abrirá uma tela solicitando a abertura do documento, assim, deverá clicar com o botão esquerdo do mouse sobre a palavra “Extrair”.

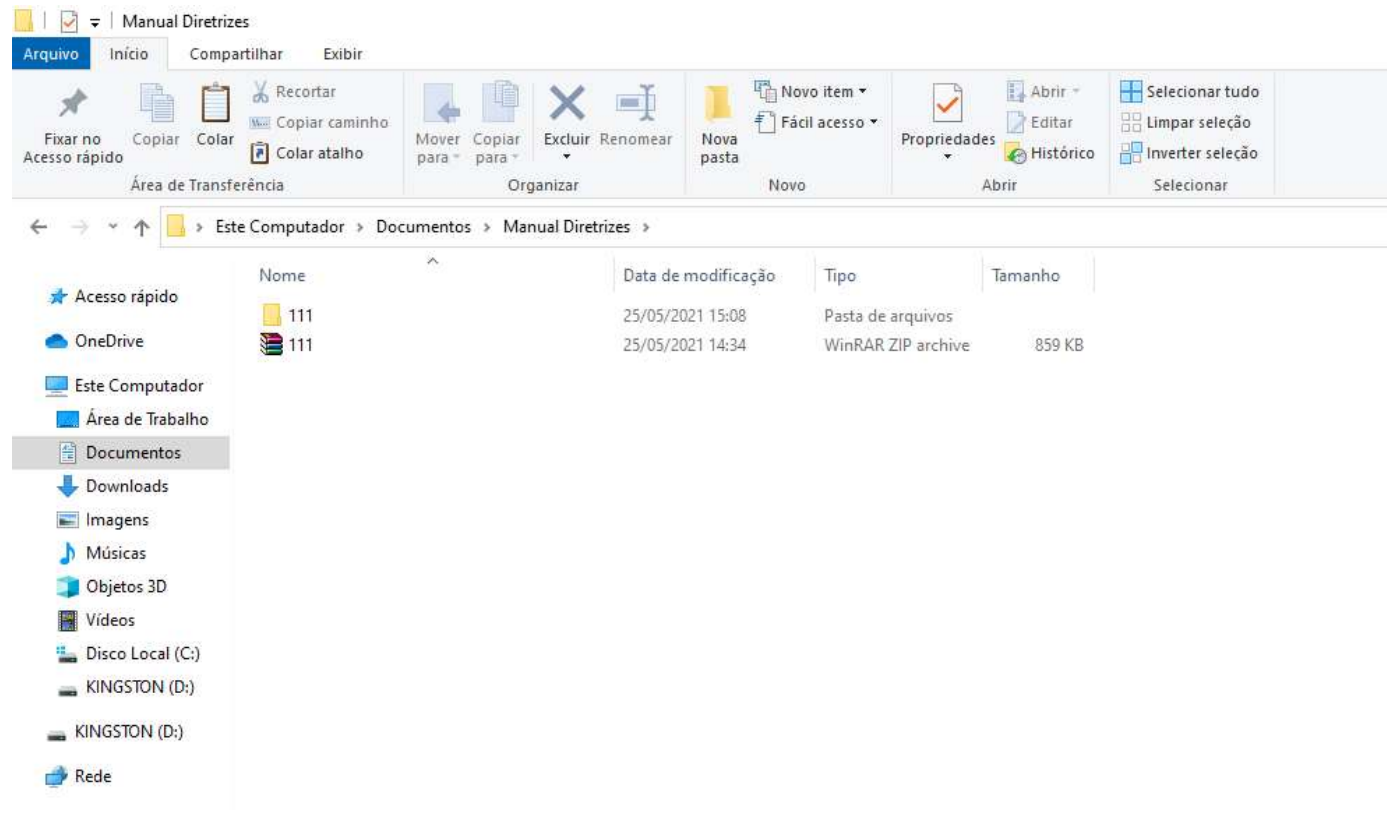


Pronto! O arquivo está liberado para abrir no programa Auto Cad.

LOCALIZAR E BAIXAR A PRC

Observações:

- Todos os arquivos deverão estar na mesma pasta para os efeitos de trabalho deste manual.



TERRENO GEORREFERENCIADO

O que é Georreferenciamento?

O georreferenciamento é uma técnica aprimorada de descrição dos imóveis urbanos e rurais, que contribui para o controle tanto de cadastro como dos direitos reais a eles relativos. O objetivo do georreferenciamento de imóveis é a localização específica de um bem individualizado no globo terrestre.

Georreferenciar um imóvel é definir a sua forma, dimensão e localização, através de métodos de levantamento topográfico que vai tornar as coordenadas geográficas do imóvel conhecidas em um dado sistema de referência e em formato de polígono.

TERRENO GEORREFERENCIADO

Premissas

O Profissional deve ter em mãos a Ficha Cadastral do terreno, os dados do IPTU e a Matrícula (Registro de Imóveis) do terreno com as medidas perimetrais.

Para Terrenos Irregulares

O Profissional deverá apresentar um levantamento planialtimétrico georreferenciado, em SIRGAS 2000, elaborado por profissional habilitado.

Os profissionais que podem realizar o georreferenciamento devem ser registrados no CONFEA/CREA ou CAU, estando em dia com suas obrigações e anuidades, com o intuito de obter a Responsabilidade Técnica (ART ou RRT), para a prestação de serviços.

Para Terrenos Regulares

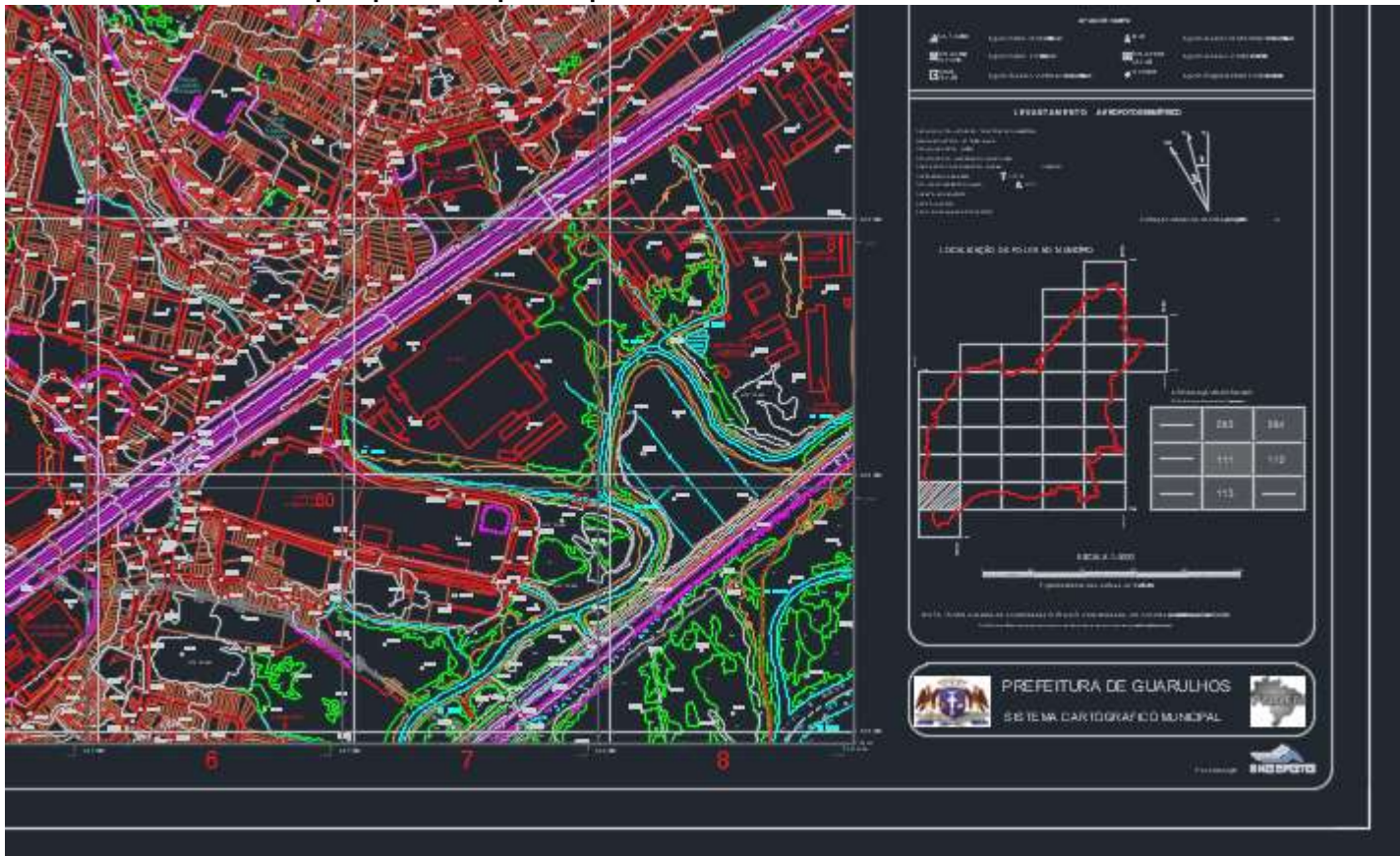
Com os dados informados nas premissas e com a PRC, vamos abrir o arquivo “111” (exemplo) no programa AutoCad para localizarmos o terreno nos parâmetros da PRC, passo a passo, nos próximos slides.

Na inscrição cadastral do IPTU temos a Folha, a Quadricula, a Quadra e o número do Lote/ Terreno, exemplo: 111.51.57.0220.

TERRENO GEORREFERENCIADO

1º Passo

- Com o arquivo “111” do nosso exemplo aberto, deve-se ter alguns cuidados como: não mover o desenho dentro do arquivo ou copiar para outro arquivo a planta da PRC, para preservar o arquivo georreferenciado. Use o próprio arquivo para desenhar o Lote/ Terreno.



Exemplo: 111.51.57.0220

TERRENO GEORREFERENCIADO

Quadra e lote

4º Passo

- Tendo localizado a Quadra 57 em vermelho, vamos identificar o Lote 0220 e desenhar o polígono sobre a linha marrom.

Exemplo: 111.51.57.0220

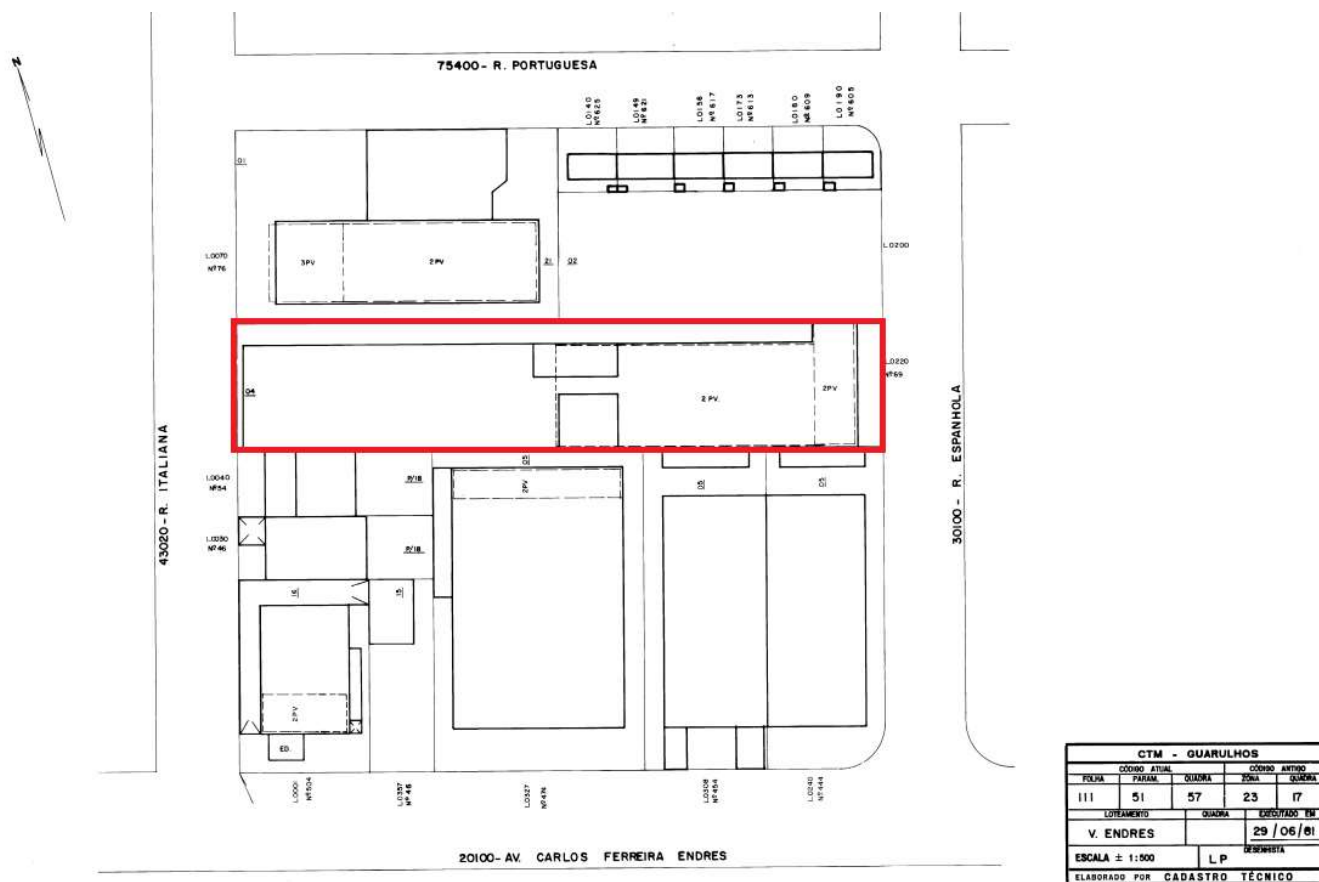


Pronto! O arquivo já está pronto para ser gravado e protocolado no processo através da Rede Fácil de Atendimento.

TERRENO GEORREFERENCIADO

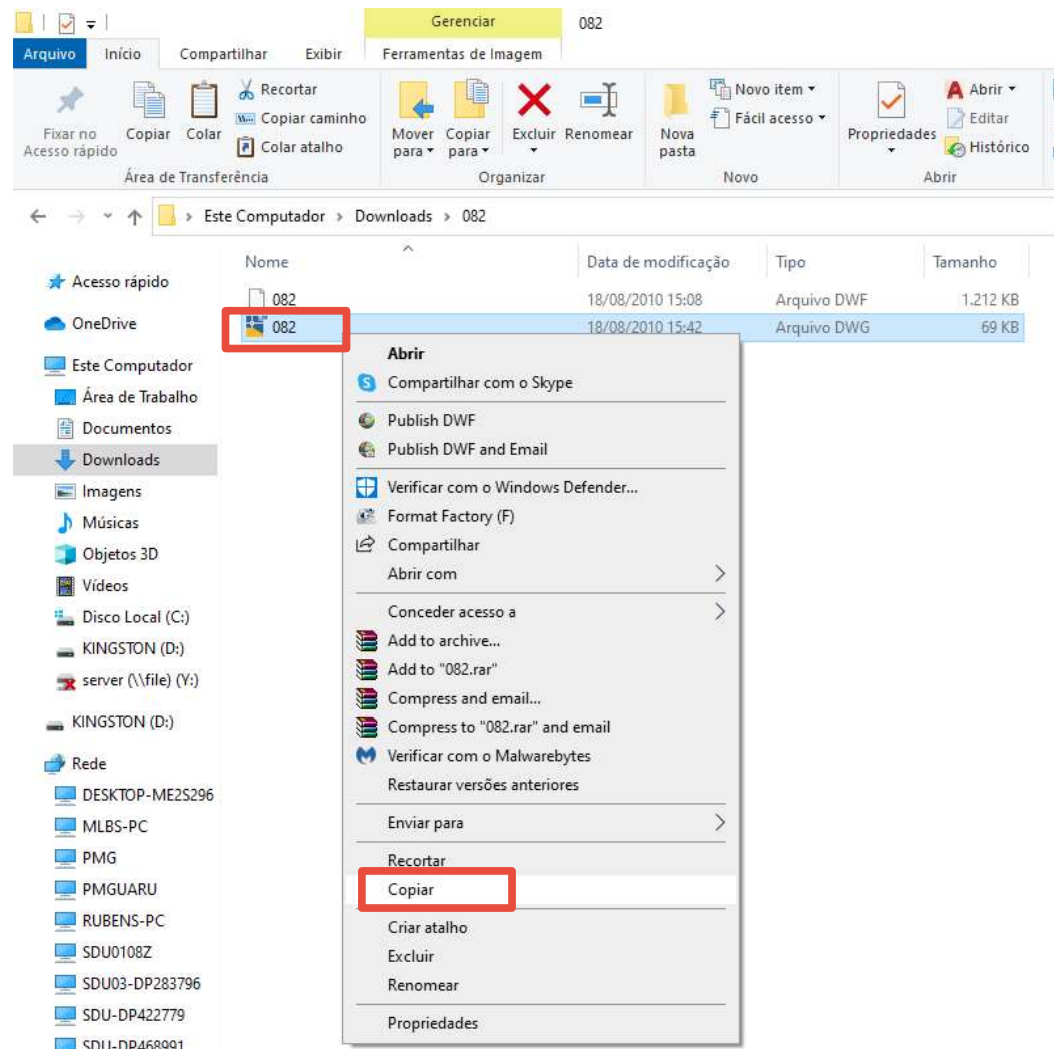
Quadra e lote

- Além de identificar o número do Lote/ Terreno no IPTU, podemos também localizar o mesmo através da Planta Quadra no site (<https://guarugeo.guarulhos.sp.gov.br/>). Exemplo: Lote: L0220, de frente para a Rua Espanhola e fundo para a Rua Italiana.



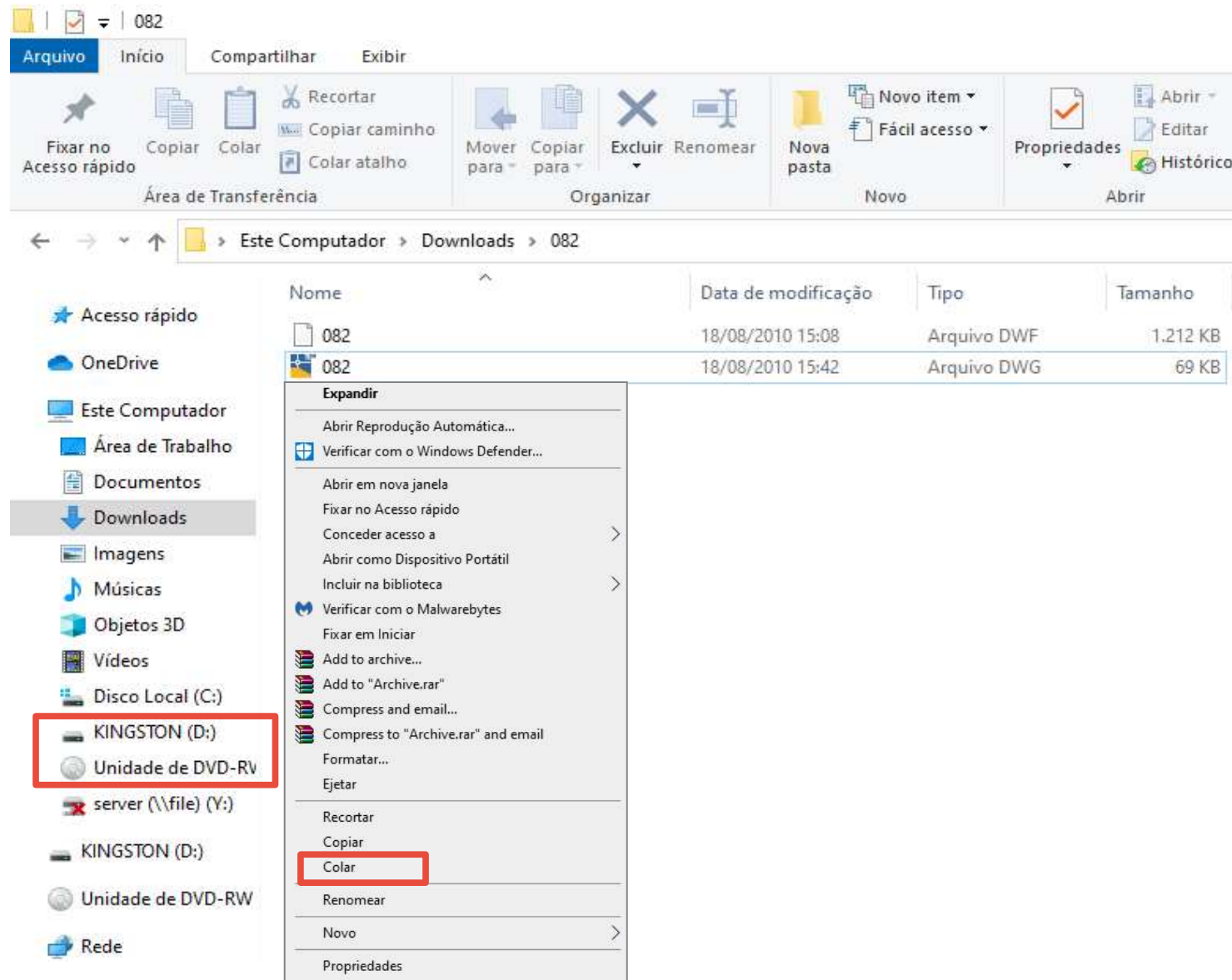
GRAVANDO O ARQUIVO

- Para gravar o arquivo no Pen Drive ou CD devemos primeiro clicar com o botão direito do mouse sobre o arquivo, e abrindo a palheta seleccione “Copiar” com o botão esquerdo do mouse.



GRAVANDO O ARQUIVO

- Após, clique com o botão direito do mouse sobre a unidade “D” para Pen Drive ou sobre a “Unidade de DVD-RW” para CD, e quando abrir a paleta selecione o item “Colar” com o botão esquerdo do mouse.



Obrigado !

SECRETARIA DE DESENVOLVIMENTO URBANO

DEPARTAMENTO DE GESTÃO URBANA

DIVISÃO TÉCNICA DE GESTÃO URBANA

Avenida Tiradentes, 3198 – Bom Clima – Guarulhos – São Paulo

Telefone: 2453-6700

<https://gestaourbana.guarulhos.sp.gov.br>

<http://servicos.guarulhos.sp.gov.br:8080/portalGuarulhos>