



RODOANEL Norte

DIVISÃO DE DESAPROPRIAÇÃO E PROGRAMAS SOCIAIS

Conselho Municipal de Políticas Urbanas – CMPU – Julho 2017





Agenda da Apresentação

PARTE 1 – Comunicação Social

PARTE 2 – Programa de Desapropriação

PARTE 3 – Programa de Reassentamento

PARTE 4 – DUP Complementar







Atendimentos

Sede	Freguesia / Brasilândia	São Paulo		Guarulhos	Total
		Itinerante I	Itinerante II	Itinerante III	
8.548	1.796	7.059	2.526	3.989	23.918*

Período: 2012 a abril/2017



* Neste total acumulado estão inclusos os atendimentos feitos por 7 Centros desinstalados em Novembro de 2013 e 1 Centro desinstalado em julho de 2012

Guia da Região dos Conjuntos Habitacionais

Norte

Conjunto Habitacional
FREGUESIA DO Ó - A

GUIA DA REGIÃO

Programa de Reassentamento

Conjunto Habitacional
FREGUESIA DO Ó - A

Mapa do entorno

Legenda:

- Educação
- Saúde
- Assistência e Organização Social
- Esporte e Lazer

Planta de implantação:

Mapa do Conjunto Habitacional

O Conjunto Habitacional Freguesia do Ó - A possui 118 apartamentos distribuídos em 6 blocos, cada um com 5 pavimentos: térreo mais quatro andares. O conjunto possui 4 unidades adaptadas para pessoas com deficiência e mobilidade reduzida.

A área útil de cada apartamento é de aproximadamente 55m², sendo: dois quartos, sala, cozinha, banheiro, hall e área de serviço. Na área comum há um Centro de Apoio ao Condomínio (CAC), playground e vagas de estacionamento.

ÍNDICE

	Educação.....	13
	Esporte e Lazer.....	32
	Saúde.....	34
	Cultura.....	38
	Assistência Social.....	39
	Comércio.....	40
	Linhas de Ônibus.....	41
	Outros Atendimentos Sociais.....	42
	Utilidade Pública.....	44
	Segurança.....	45

Educação

1. CEI Municipal Ceresândia - Jardim Monte Alegre
Endereço: Rua Antônio Geraldo, 375 - Jardim Monte Alegre
CEP: 02811-020
Telefone: 3975-0954
E-mail: ceimontealegre@prefeitura.sp.gov.br
Horário de Atendimento: 7h às 19h
Público Alvo: Crianças de 0 a 5 anos
Atividades: Educação Infantil
2. CEI Municipal Ceresândia - João Tonello Wroczak
Endereço: Rua Paulo Feliciano Domingues, 180 - Jardim Marília
CEP: 02965-540
Telefone: 3975-9224
E-mail: ceiwozack@prefeitura.sp.gov.br
Horário de Atendimento: 7h às 19h
Público Alvo: Crianças de 0 a 5 anos
Atividades: Educação Infantil
3. CEI Municipal Ceresândia - Maria José de Souza
Endereço: Rua Cassio Augusto Freire, 50 - Jardim Caridade
CEP: 02855-030
Telefone: 3923-8113
E-mail: ceimarijose@prefeitura.sp.gov.br
Horário de Atendimento: 7h às 19h
Público Alvo: Crianças de 0 a 5 anos
Atividades: Educação Infantil
4. CEI Municipal Ceresândia - Vila Brasilândia
Endereço: Rua Domingos Veiga, 500 - Vila João Batista
CEP: 02837-000
Telefone: 3921-6902
E-mail: ceiwillas@prefeitura.sp.gov.br
Horário de Atendimento: 7h às 19h
Público Alvo: Crianças de 0 a 5 anos
Atividades: Educação Infantil



Agenda da Apresentação

PARTE 1 – Comunicação Social

PARTE 2 – Programa de Desapropriação

Processo Expropriatório

Dados de Execução

PARTE 3 – Programa de Reassentamento

PARTE 4 – DUP Complementar





Agenda da Apresentação

PARTE 1 – Comunicação Social

PARTE 2 – Programa de Desapropriação

Processo Expropriatório

Dados de Execução

PARTE 3 – Programa de Reassentamento

PARTE 4 – DUP Complementar





DECRETO DE UTILIDADE PÚBLICA - DUP

Levantamento Cadastral

IMÓVEIS REGULARES

OCUPAÇÕES IRREGULARES



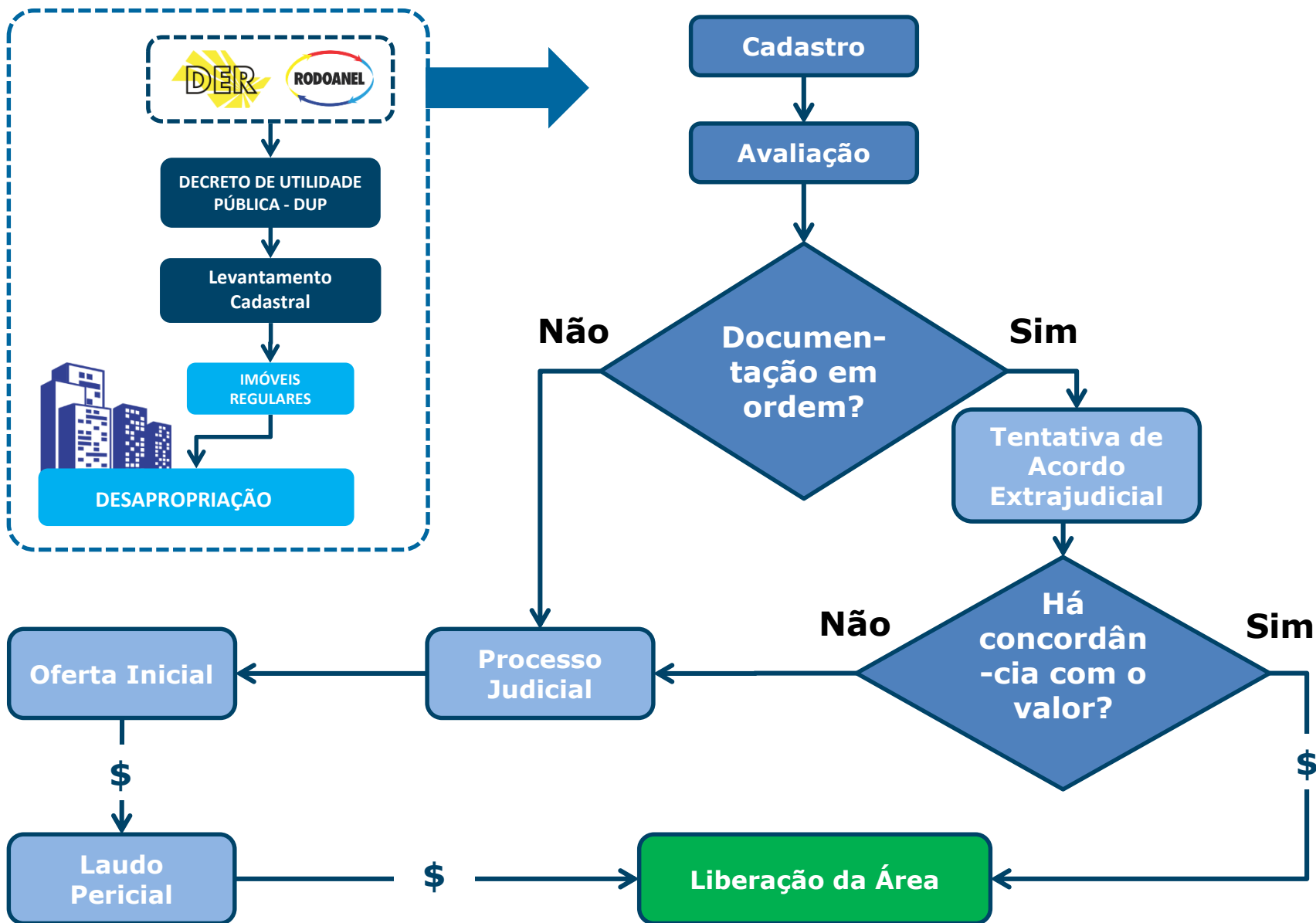
DESAPROPRIAÇÃO

PROGRAMA DE COMPENSAÇÃO SOCIAL E REASSENTAMENTO INVOLUNTÁRIO



DUP
Variável

Faixa de Domínio





Agenda da Apresentação

PARTE 1 – Comunicação Social

PARTE 2 – Programa de Desapropriação

Processo Expropriatório

Dados de Execução

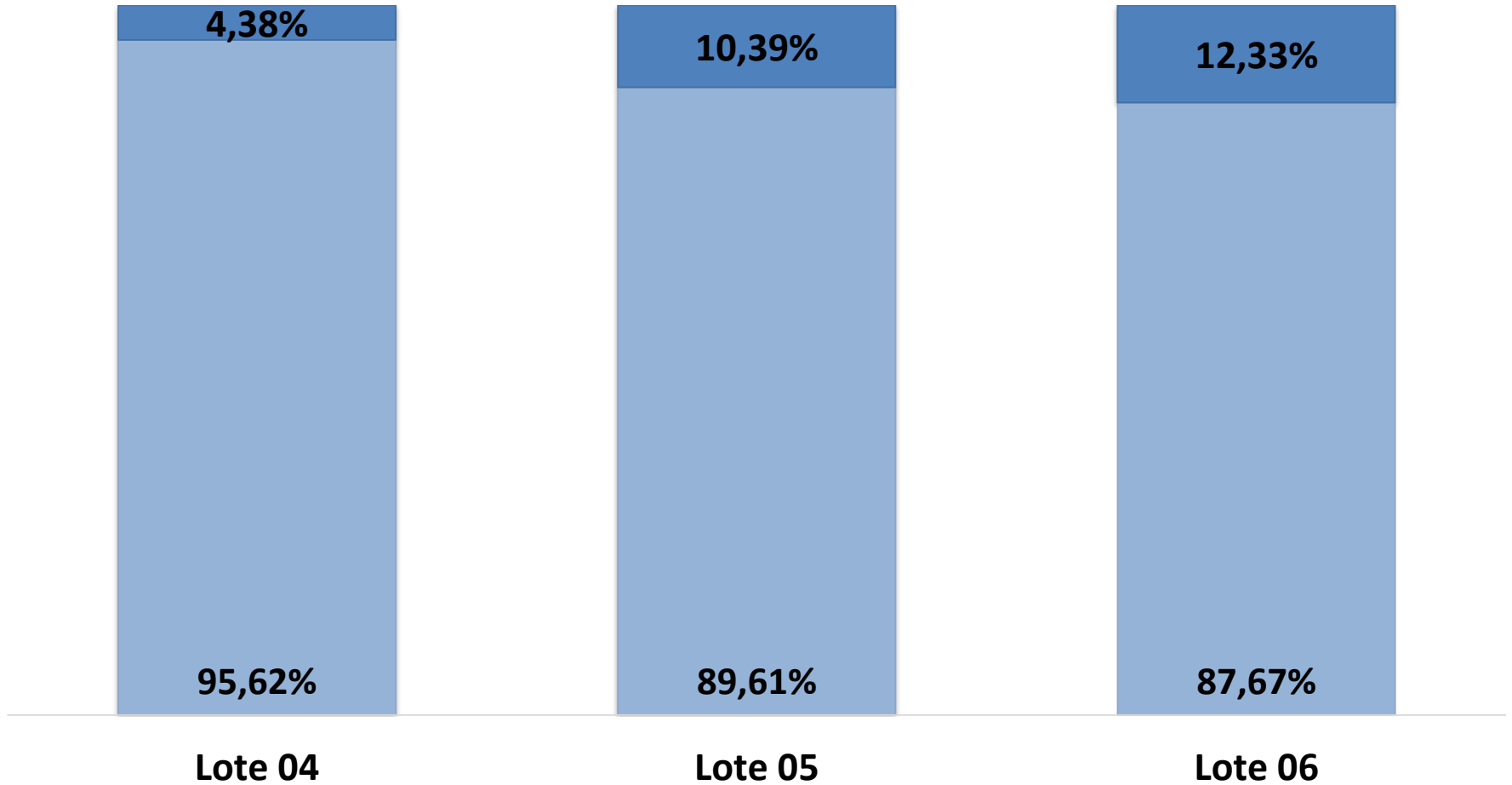
PARTE 3 – Programa de Reassentamento

PARTE 4 – DUP Complementar



LOTE	ÁREA NECESSARIA	ÁREA LIBERADA	
	m ²	m ²	%
4	1.576.162,93	1.507.150,15	95,62
5	925.456,70	829.294,59	89,61
6	1.811.037,18	1.587.678,51	87,67
TOTAL	4.312.656,81	3.924.123,25	M = 90,97





Dados de maio/2017

Área Total Prevista: 6.035.784,22 m²



Agenda da Apresentação

PARTE 1 – Comunicação Social

PARTE 2 – Programa de Desapropriação

PARTE 3 – Programa de Reassentamento

Estrutura Organizacional e do Projeto

Programa de Compensação Social e Reassentamento

Involuntário

*** Remoções**

*** Empreendimentos Habitacionais**

*** Acompanhamento Social de Famílias em Transição**

PARTE 4 – DUP Complementar



Centro de
Informações fixos



Reuniões com as
comunidades



Centros de
Informações Itinerantes



Reuniões de
entrada

**Out
2010**

**Dez
2010**

**Jun
2011**

**Ago
2011**

**Jun
2012**

**Ago
2012**

**Ago
2012**

**Nov
2012**

Audiências
Pública

Articulação de
parcerias

Instalação dos
Plantões Sociais

Boletim
Informativo



PROCESSO 1: Ações Preliminares

Etapa 1: Planejamento Integrado das Ações

Etapa 2: Adequação ao Plano de Comunicação Social

Etapa 3: Definição da Estrutura Institucional e da Rede de Apoio ao Empreendimento

Etapa 4: Instalação do Ponto de Apoio

PROCESSO 2: Cadastros, Estudos e Diagnóstico Integrado

Etapa 1: Identificação e mobilização das principais lideranças, organizações da sociedade civil e órgãos públicos da região;

Etapa 2: Mobilização dos moradores da área de interferência direta do empreendimento;

Etapa 3: Identificação e selagem das benfeitorias da área de interferência direta;

Etapa 4: Estudos socioeconômicos, organizativos e territoriais por frente definida na área de interferência direta;

Etapa 5: Sistematização das informações, análise da base de dados e formulação do diagnóstico socioeconômico e socioterritorial.

PROCESSO 3: Formulação e Execução dos Planos Especiais de Reassentamento e Indenização - PERIs

Etapa 1: Caracterização dos grupos de interesse (reassentamento, indenização assistida ou indenização de benfeitorias);

Etapa 2: Formulação e planejamento para implementação do Plano Especial de Reassentamento e Indenização – PERI;

Etapa 3: Laudo Social de Equiparação à Moradia (acessões)

Etapa 4: Preparação das famílias para o atendimento conforme critérios estabelecidos;

Etapa 5: Acompanhamento das Remoções

Etapa 6: Estruturação do Comitê de Desenvolvimento Comunitário

Etapa 7: Acompanhamento social nas áreas remanescentes

PROCESSO 4: Acompanhamento social na Pós-mudança

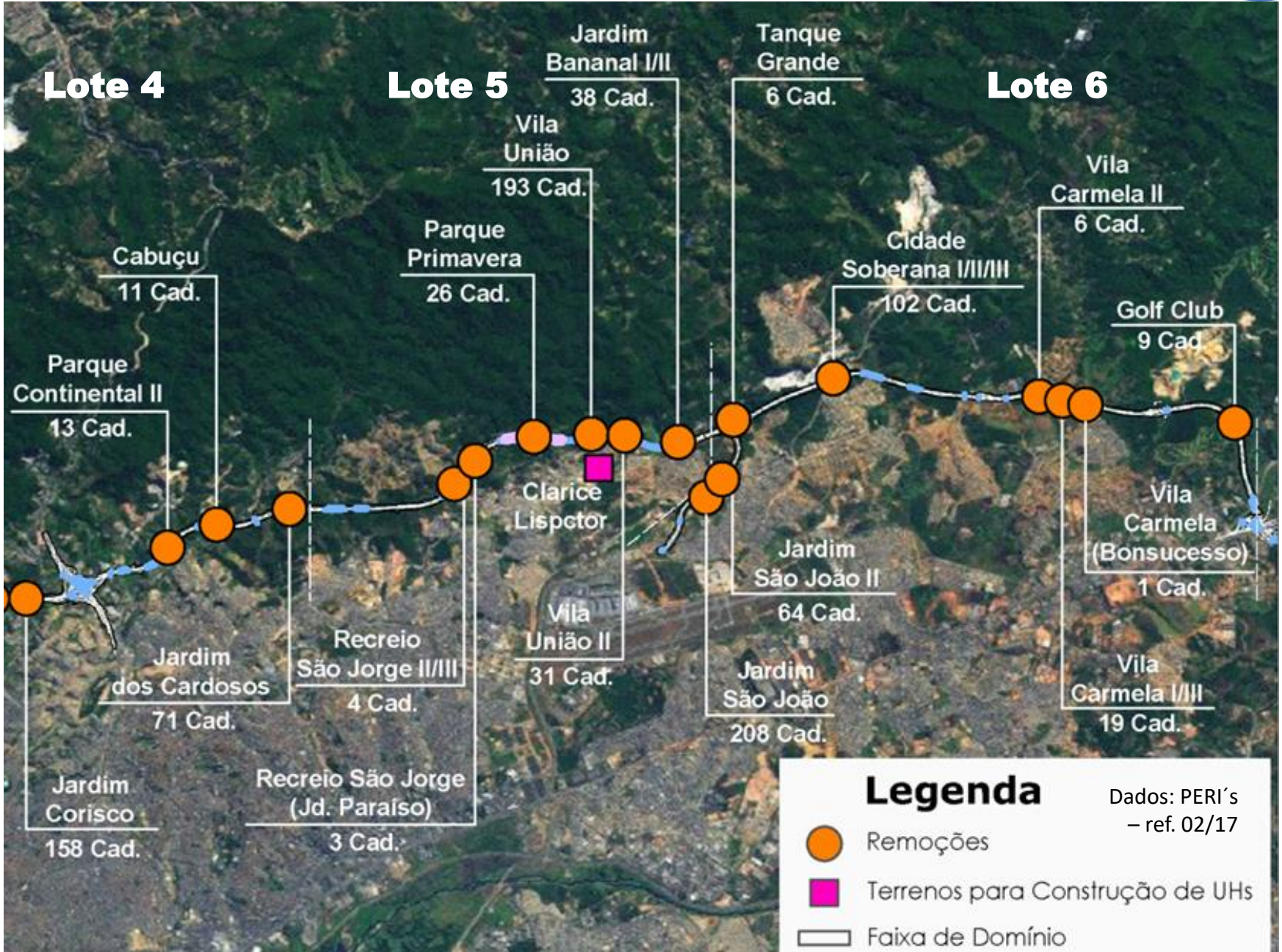
Etapa 1: Acompanhamento social às famílias fase de transição

Etapa 2: Acompanhamento social da fase de pós-ocupação;

Etapa 3: Apoio à reinserção social e econômica das famílias afetadas

PROCESSO 5: Monitoramento e Avaliação







Lotes de Obras	Telhados Previstos EIA / RIMA	IMÓVEIS		FAMÍLIAS	
		Imóveis Selados	Imóveis Demolidos	Famílias Cadastradas	Famílias Removidas
Lote 4	0	78	78	103	99
Lote 5	165	284	270	317	298
Lote 6	165	526	449	601	506
TOTAL	330	888	797	1.021	903

Município	Famílias Removidas
Guarulhos/ Arujá	903



ATENDIMENTOS	
Unidade Habitacional	Indenização
48% (432 fam.)	52% (471 fam.)
	

Dados de maio/2017



Agenda da Apresentação

PARTE 1 – Comunicação Social

PARTE 2 – Programa de Desapropriação

PARTE 3 – Programa de Reassentamento

Estrutura Organizacional e do Projeto

Programa de Compensação Social e Reassentamento Involuntário

- * Remoções

- * **Empreendimentos Habitacionais**

- * Acompanhamento Social de Famílias em Transição

PARTE 4 – DUP Complementar

Total: 368 UHs Viabilizadas-GRU



À viabilizar

64

Guarulhos

Mudança
concluída

8

Carta de Crédito e
Ind. Assistida

Mudança
concluída

360

Clarice Lispector

Dados de maio/2017



Apartamentos

Tamanho: 41,88 m²

360 unidades

18 blocos

16 unidades adaptadas

2 quartos, sala, cozinha, banheiro, hall e área de serviço

Área comum: quadra poliesportiva, salão de festas, playground, vagas de estacionamento





Agenda da Apresentação

PARTE 1 – Comunicação Social

PARTE 2 – Programa de Desapropriação

PARTE 3 – Programa de Reassentamento

Estrutura Organizacional e do Projeto

Programa de Compensação Social e Reassentamento Involuntário

* Remoções

* Empreendimentos Habitacionais

*** Acompanhamento Social de Famílias em Transição**

PARTE 4 – DUP Complementar



Dinâmicas participativas



Visitas Monitoradas



Assembleias Democráticas





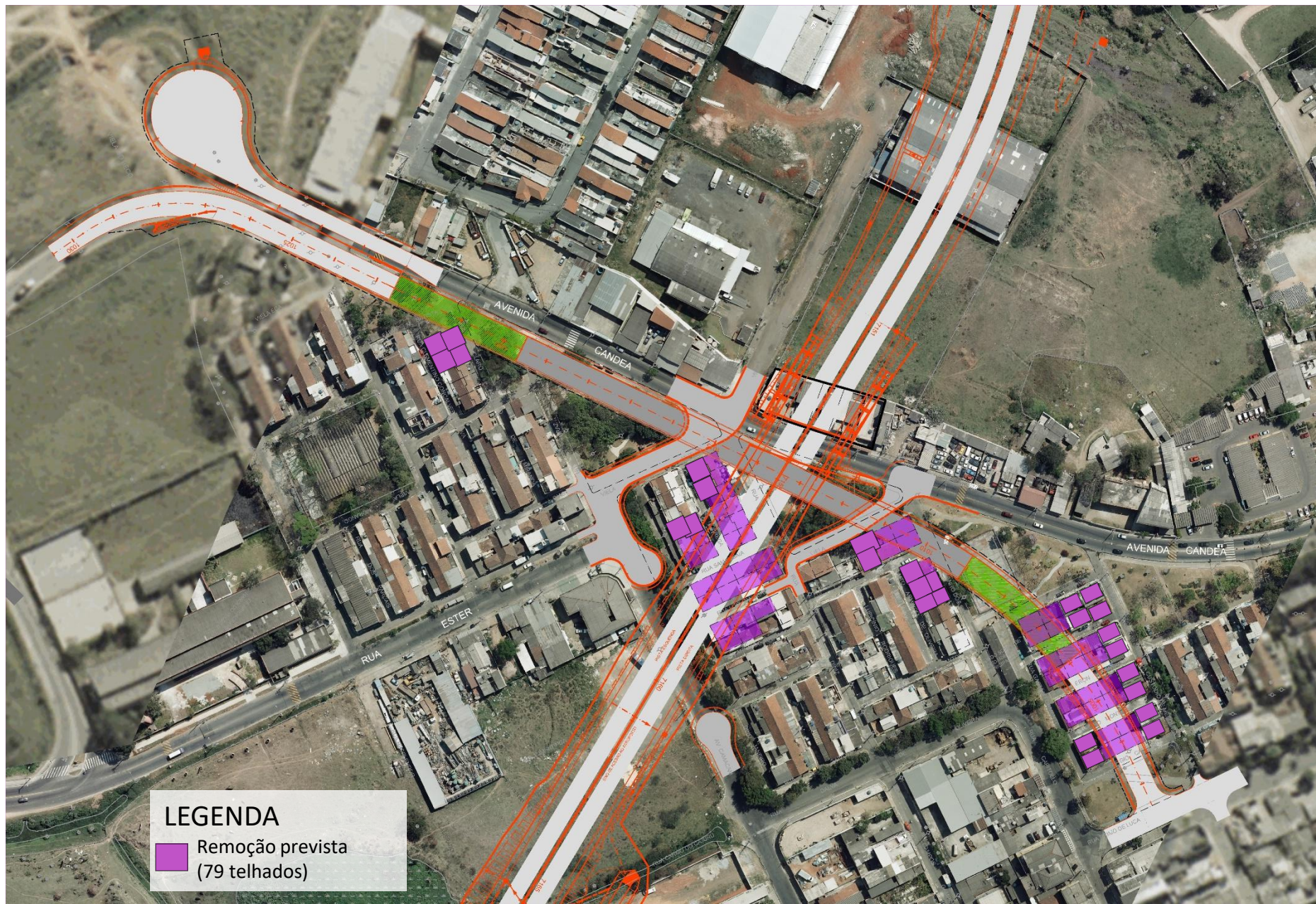
Agenda da Apresentação

PARTE 1 – Comunicação Social

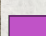
PARTE 2 – Programa de Desapropriação

PARTE 3 – Programa de Reassentamento

PARTE 4 – DUP Complementar



LEGENDA

-  Remoção prevista (79 telhados)



Obrigado



LUCIANO DIAS LOURENÇO
Gerente da Divisão de Gestão Social

luciano.dias@dersa.sp.gov.br
+55 (11) 3702-8289

