

Plano de Mobilidade Urbana de Guarulhos



Legislação vigente sobre o tema :

- A Lei 10257/2001 (Estatuto da Cidade) estabelece que as cidades com mais de 500 mil habitantes devem elaborar um plano de transporte urbano integrado, compatível com o Plano Diretor ou nele inserido.
- O Plano Diretor de Guarulhos Lei 6055 de 2004 define que o município deverá elaborar Plano de Mobilidade Urbana.
- A Lei n. 12.587/2012 que trata da Política Nacional de Mobilidade Urbana – PNMU, determina que “em municípios acima de 20 mil habitantes, obrigados a fazer o Plano Diretor Municipal, deverá ser elaborado o Plano de Mobilidade Urbana, integrado e compatível com os respectivos planos diretores nele inseridos (art.24).



PROJETOS PMQ/ETI	PROJETOS OUTROS ÓRGÃOS
PLANO DE MOBILIDADE	TABOÃO / TIJUCURUM - EMTU
JACU PÉSSICO	VILA ENDRÉS / TIJUCURUM - EMTU
AVEL. NOROESTE	RODAGEM - DERBA
TERMINAIS DE ÔNIBUS	LIGAÇÃO GRU / ARILUÁ - DANZ
READEQUAÇÕES NAS DIVISAS PMQ/PMSP	URBIA 13 JADE - CPDM
	URBIA 2 VERDE - METRÔ

Conjunto de elementos a serem contemplados nos **Planos de Mobilidade Urbana**, conforme a PNMU:

- os serviços de transporte público coletivo;
- a circulação viária;
- as infraestruturas do sistema de mobilidade urbana;
- a acessibilidade para pessoas com deficiência e restrição de mobilidade;
- a integração dos modos de transporte público e destes com os privados e os não motorizados;
- a operação e o disciplinamento do transporte de carga na infraestrutura viária;
- os polos geradores de viagens;
- as áreas de estacionamentos públicos e privados, gratuitos ou onerosos;
- as áreas e os horários de acesso e circulação restrita ou controlada;
- os mecanismos e instrumentos de financiamento do transporte público coletivo e da infraestrutura de mobilidade urbana;
- a sistemática de avaliação, revisão e atualização periódica do Plano de Mobilidade Urbana em prazo não superior a dez anos.



Consideramos ainda os art. 15 e 21 da Lei n. 12.587/2012 da PNMU:

Art. 15. A participação da sociedade civil no planejamento, fiscalização e avaliação da Política Nacional de Mobilidade Urbana deverá ser assegurada pelos seguintes instrumentos:

- I - órgãos colegiados** com a participação de representantes do Poder Executivo, da sociedade civil e dos operadores dos serviços;
- II - ouvidorias nas instituições responsáveis pela gestão do Sistema Nacional de Mobilidade Urbana** ou nos órgãos com atribuições análogas;
- III - audiências e consultas públicas;** e
- IV - procedimentos sistemáticos de comunicação, de avaliação da satisfação dos cidadãos e dos usuários e de prestação de contas públicas.**



PROJETOS PNMU/ETI	PROJETOS OUTROS ÓRGÃOS
PLANO DE MOBILIDADE	TABOÃO / TIJUCURUM - EMTU
JACU PÉSSICO	VILA ENDRÉS / TIJUCURUM - EMTU
AVEL. NOROESTE	RODAGEM - DERISA
TERMINAIS DE ÔNIBUS	LIGAÇÃO GRU. / ARILUÁ - DANZ
READEQUAÇÕES NAS DIVISAS PNMU/PMSF	URBIA 13 JADE - CPDM
	URBIA 2 VERDE - METRÔ

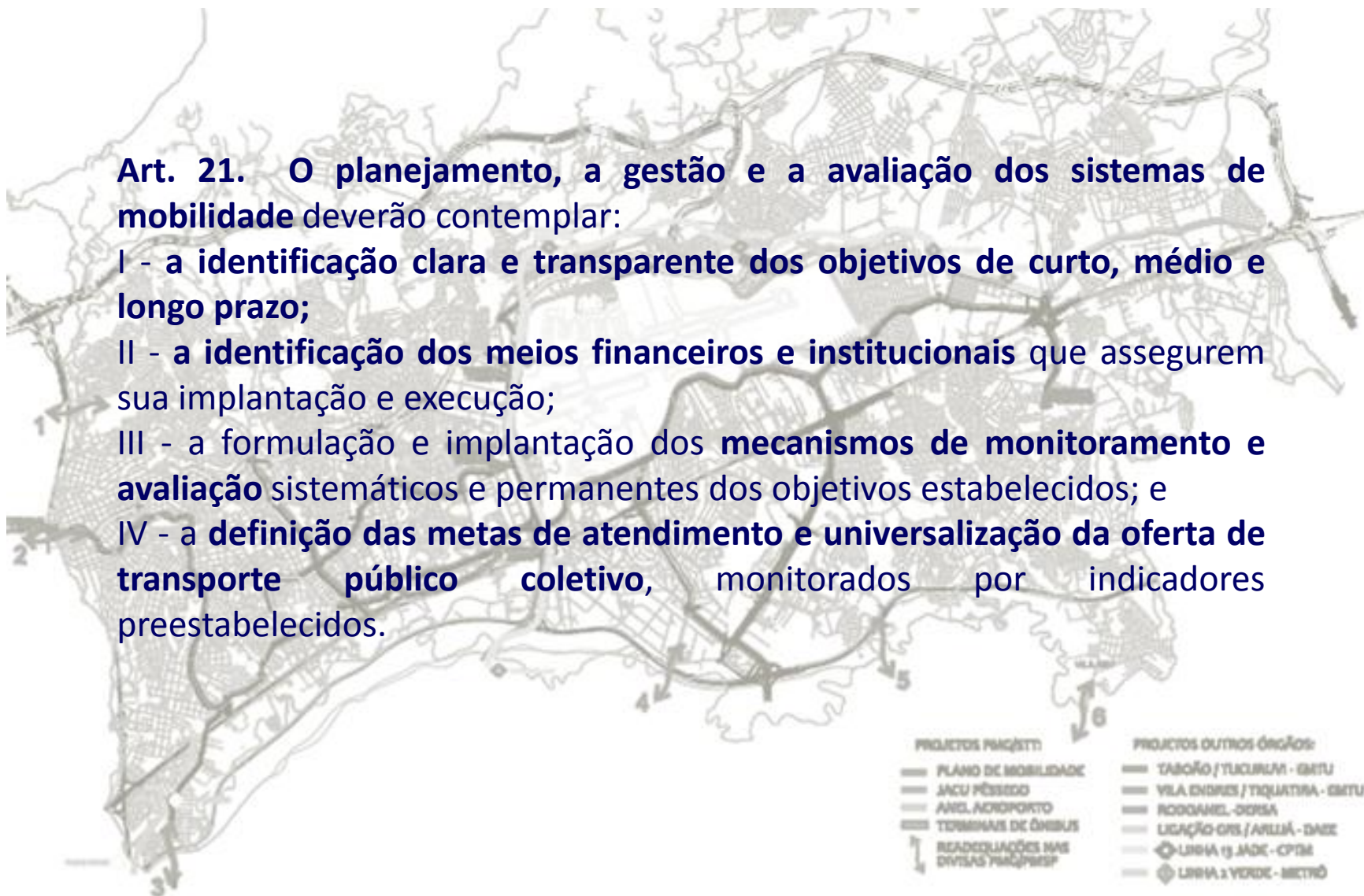
Art. 21. O planejamento, a gestão e a avaliação dos sistemas de mobilidade deverão contemplar:

I - a **identificação clara e transparente dos objetivos de curto, médio e longo prazo;**

II - a **identificação dos meios financeiros e institucionais** que assegurem sua implantação e execução;

III - a **formulação e implantação dos mecanismos de monitoramento e avaliação** sistemáticos e permanentes dos objetivos estabelecidos; e

IV - a **definição das metas de atendimento e universalização da oferta de transporte público coletivo**, monitorados por indicadores preestabelecidos.



PROCESSO DE CONSTRUÇÃO DO PLANO DE MOBILIDADE URBANA

Participação Social

Mapeamento dos Atores Sociais
Conselho, Audiência e Consultas Públicas

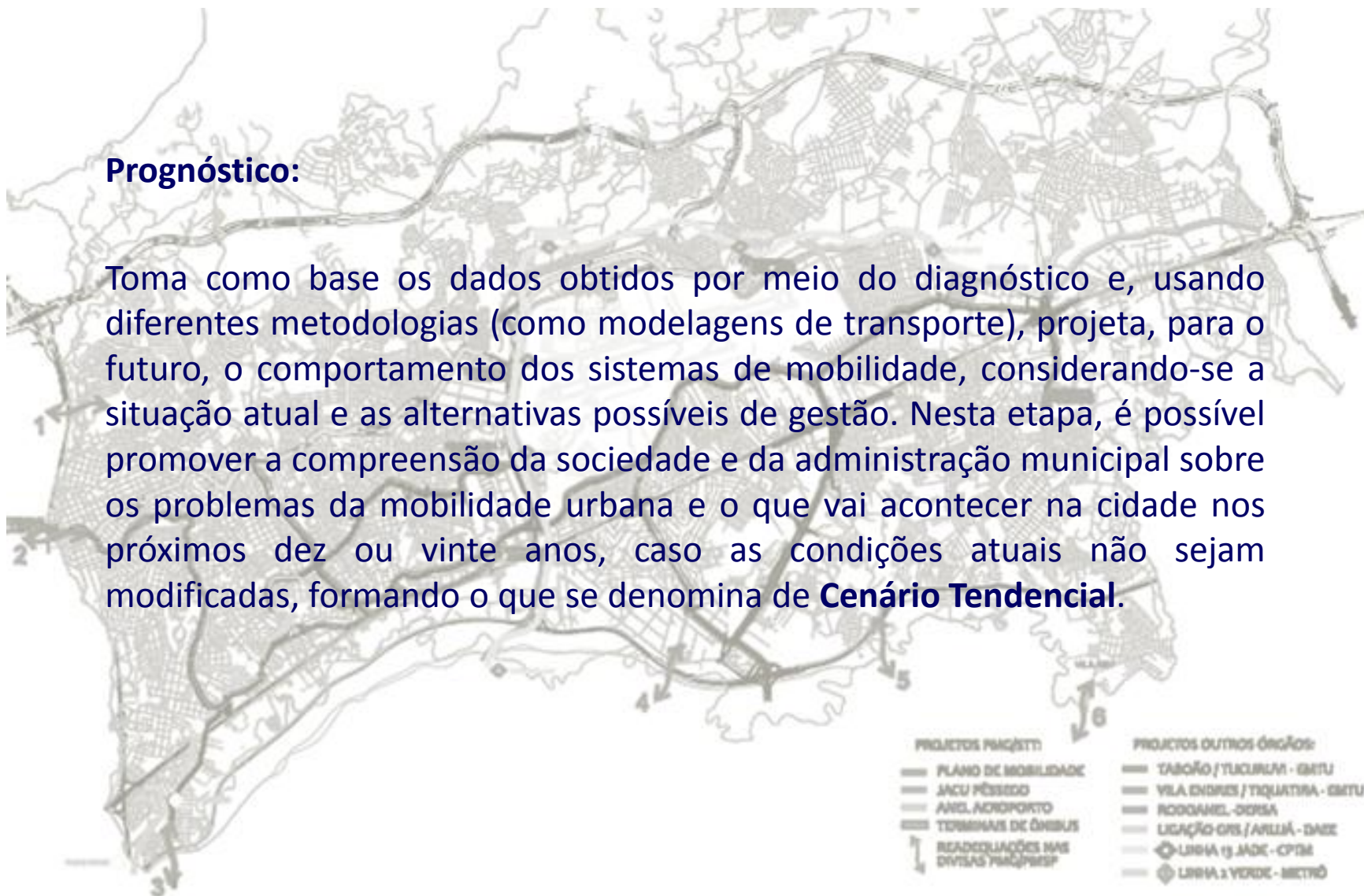
Diagnóstico da Mobilidade Urbana :

Busca-se coletar, sistematizar e analisar um conjunto de dados específicos dos sistemas de mobilidade urbana, bem como informações relevantes sobre o contexto e a evolução socioeconômica da cidade, a legislação incidente etc. Por meio desse diagnóstico, mostra-se possível identificar e entender os vetores dos problemas de mobilidade presentes na cidade. Por fim, identificar claramente os problemas enfrentados pelas pessoas para acessar as oportunidades que a cidade oferece e as suas causas.



Prognóstico:

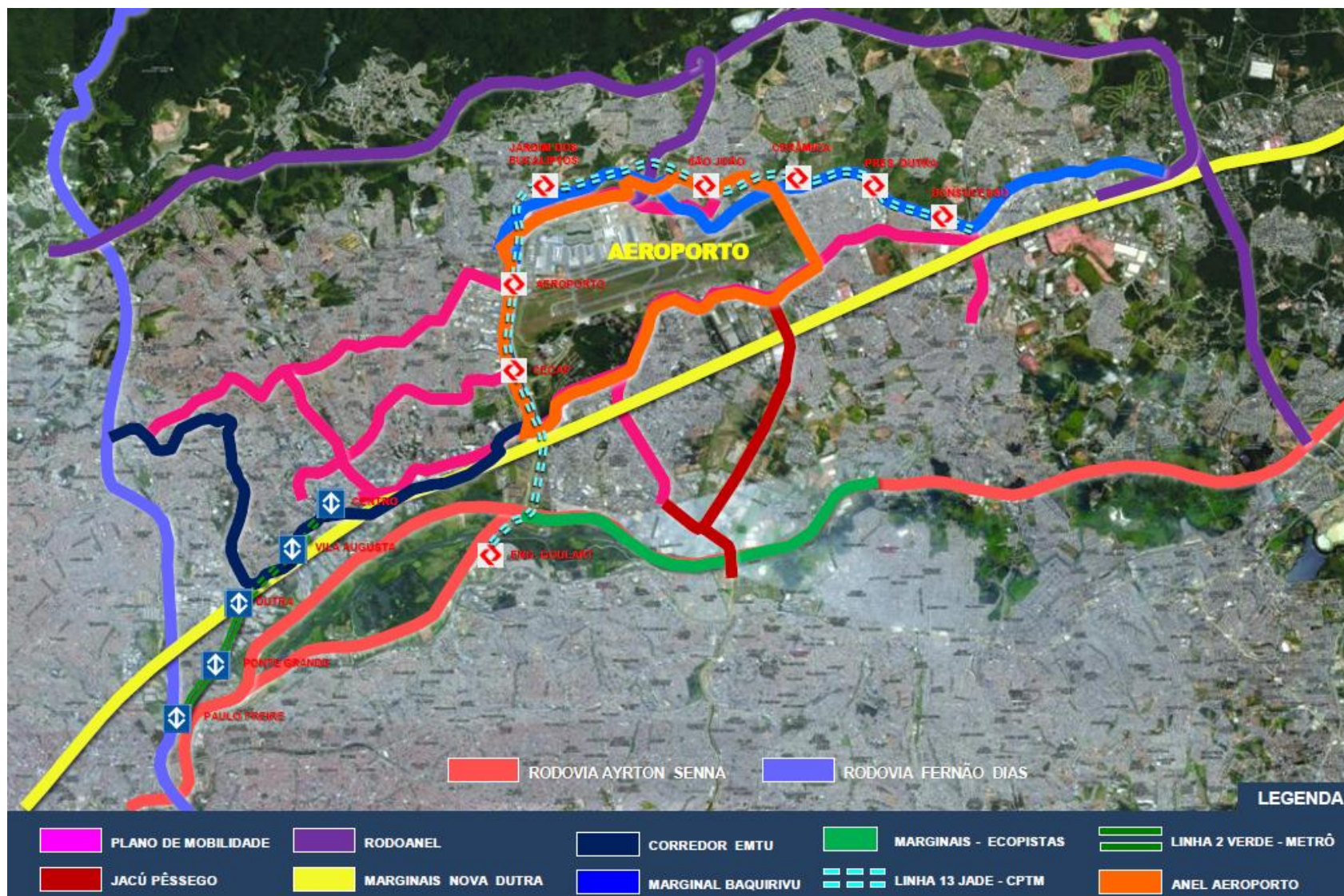
Toma como base os dados obtidos por meio do diagnóstico e, usando diferentes metodologias (como modelagens de transporte), projeta, para o futuro, o comportamento dos sistemas de mobilidade, considerando-se a situação atual e as alternativas possíveis de gestão. Nesta etapa, é possível promover a compreensão da sociedade e da administração municipal sobre os problemas da mobilidade urbana e o que vai acontecer na cidade nos próximos dez ou vinte anos, caso as condições atuais não sejam modificadas, formando o que se denomina de **Cenário Tendencial**.



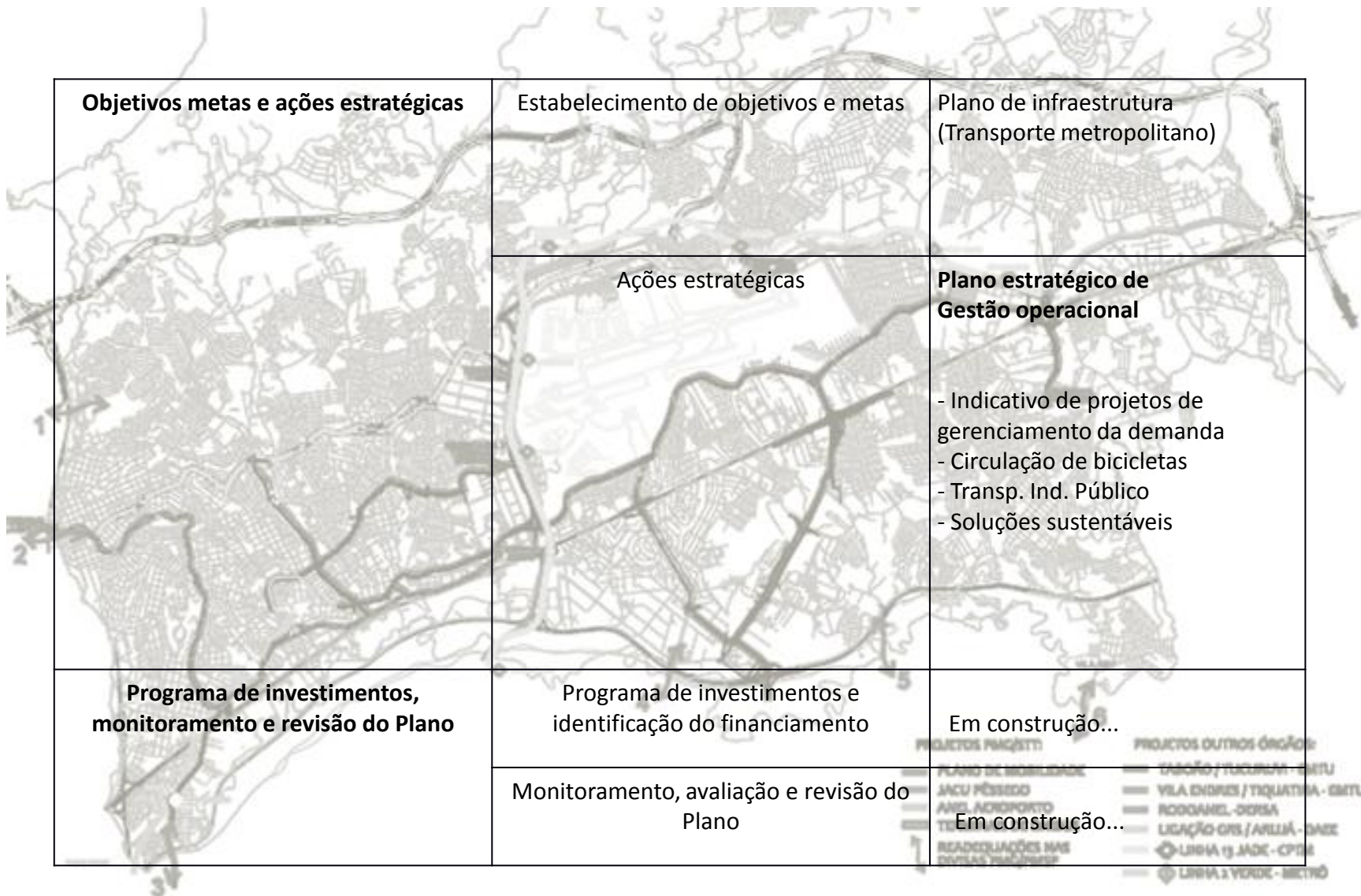
Cenário Tendencial :

A partir do **Cenário Tendencial**, é possível estabelecer as alternativas possíveis para a solução dos problemas, o que se dá pela implantação de um conjunto de projetos de infraestrutura de transporte coletivo, transporte não motorizado (melhorias para a circulação de pedestres e ciclistas) e instrumentos de gestão de demanda de viagens para desestimular o uso dos modos individuais motorizados e estimular o uso do transporte coletivo e dos modos não motorizados no conjunto de deslocamentos da população.

Nos processos básicos para o planejamento da mobilidade urbana, as alternativas de investimentos e ações para a reorganização dos sistemas de transportes devem ser analisadas e avaliadas para permitir a seleção da melhor a ser adotada, devendo ser hierarquizadas dentro de um ranking de alternativas, incluindo Programa de Investimentos , Identificação de Fontes de Financiamento, Monitoramento, Avaliação e Revisão do Plano de Mobilidade Urbana.

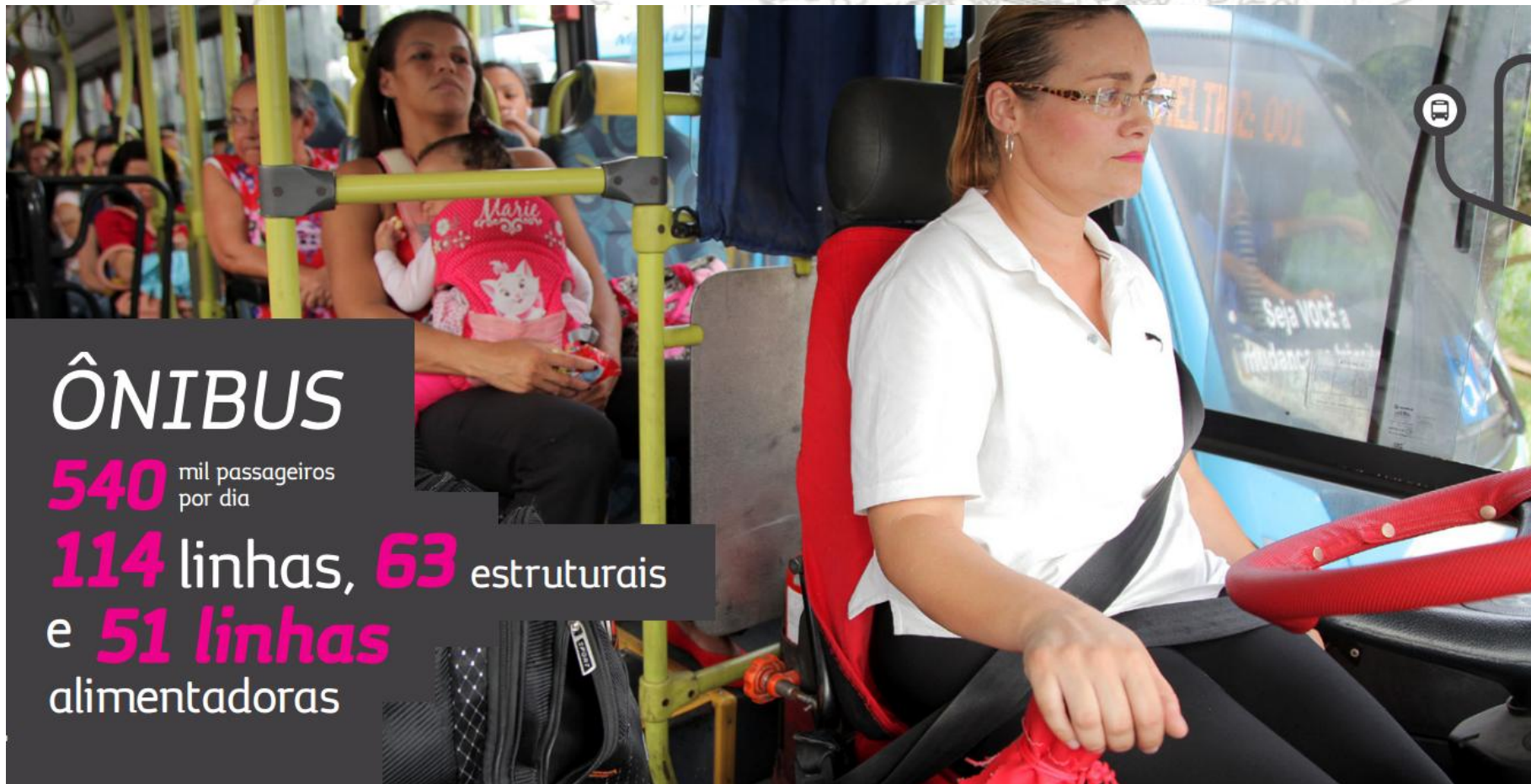


Estrutura do Plano de Mobilidade		Status em Guarulhos
Capítulo	Descrição	
Introdução	Introdução	Contexto
	Objetivos	
Diagnóstico da mobilidade urbana	Dados primários	Diagnóstico da mobilidade urbana - Transporte ativo - Diagnóstico do Transp. Coletivo - Diagnóstico Logística Urbana
	Dados secundários	
	Definição de indicadores	Em construção...
Prognóstico: Estudo de projeção de demandas	Modelagem e projeção de demandas	Em construção...
	Análise de alternativas/cenários	Em construção...



<p>Objetivos metas e ações estratégicas</p>	<p>Estabelecimento de objetivos e metas</p>	<p>Plano de infraestrutura (Transporte metropolitano)</p>
	<p>Ações estratégicas</p>	<p>Plano estratégico de Gestão operacional</p> <ul style="list-style-type: none"> - Indicativo de projetos de gerenciamento da demanda - Circulação de bicicletas - Transp. Ind. Público - Soluções sustentáveis
<p>Programa de investimentos, monitoramento e revisão do Plano</p>	<p>Programa de investimentos e identificação do financiamento</p>	<p>Em construção...</p>
	<p>Monitoramento, avaliação e revisão do Plano</p>	<p>Em construção...</p>





ÔNIBUS

540 mil passageiros
por dia

114 linhas, **63** estruturais

e **51** linhas
alimentadoras

AVEL. AEROPORTO
TERMINAIS DE ÔNIBUS
READEQUAÇÕES NAS
DIVERSAS PRINCIPAIS

RODONALDI-DEISA
LIGACÃO GRIS / ARIUNA - DANIE
Linha 13 JADE - CPDM
Linha 2 VERDE - METRÔ



2 novas linhas de ônibus articulado já implantadas

Vantagens:

180 passageiros contra 70 passageiros no ônibus comum

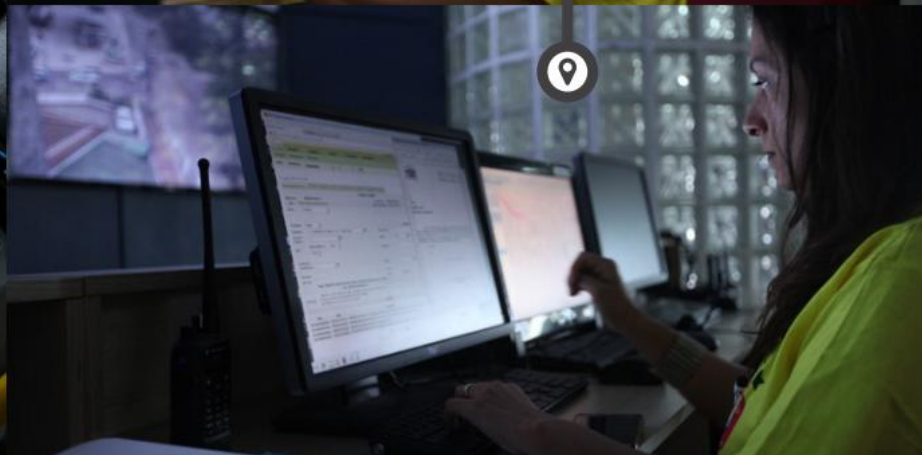
- Maior número de passageiros transportados por ônibus
- Maior eficiência no embarque e desembarque
- Economia de combustível
- Maior vida útil
- Menor custo de operação

READAPTAÇÕES NAS
DIVERSAS PARAPRESP

— LINHA 13 JADE - CPDM
— LINHA 2 VERDE - METRÔ



Sistema de **GPS**
conectados ao **CIIG**



- ANEL AEROPORTO
- TERMINAIS DE ÔNIBUS
- READEQUAÇÕES NAS DIVISAS PRINCIPAIS
- RODOANEL ODESA
- LIGAÇÃO GRIS / ARIUNÁ - DANZÉ
- UBISA 13 JADE - CPDM
- UBISA 2 VERDE - METRÔ

Faixas Exclusivas para Transporte Coletivo

Avenida Eduardo Fronner

- Entre a Rua Prof. João Cavalheiro Salem e a Avenida Presidente Juscelino Kubitschek
- Velocidade máxima 50 Km/h
- Fiscalização Eletrônica de Velocidade (Radar)
- Segundas às Sextas-feiras 06 às 20h

Avenida Emílio Ribas

- Entre a rua Cabo Antônio Pereira da Silva e a avenida Presidente Humberto de Alencar Castelo Branco - sentido bairro / centro
- Velocidade máxima 50 Km/h
- Equipamento de Fiscalização Eletrônica de Velocidade e Circulação em Faixa Exclusiva (Radar)
- Segundas às Sextas-feiras 06 às 20h

Avenida Monteiro Lobato

- Entre a rua Joazeiro do Norte e a avenida João Veloso da Silva - sentido bairro / centro
- velocidade máxima 50 Km/h
- Equipamento de Fiscalização Eletrônica de Velocidade (Radar)
- Segundas às Sextas-feiras 06 às 20h

Avenida Delfinópolis

- Sentido bairro / centro.
- Velocidade máxima regulamentada em 40 Km/h;
- Segundas às Sextas-feiras 06 às 09h e 16 às 20h
- Sábados 06 às 13h

Avenida Faria Lima

- Toda extensão da Avenida Brigadeiro Faria Lima, entre a Rua Benedito Caetano da Cruz até Av. Tiradentes, sentido bairro / centro.
- velocidade máxima 40 Km/h
- Segundas às Sextas-feiras 06 às 20h
- Sábados 06 às 13h
- Circulação de táxi com passageiros



READEQUAÇÕES NAS
DIVISAS PARA/PESS

—  LINHA 13 JADE - CPDM
—  LINHA 2 VERDE - METRÔ





Política de integração física e tarifária

- Amplia e homogeneiza as condições de mobilidade em todo o território da cidade
- Contribui para aliviar o congestionamento da área central
- Reduz a sobreposição de linhas

TERMINAIS DE ÔNIBUS
READEQUAÇÕES NAS
DIVERSAS PRINCIPAIS

LIGACÃO GRIS / ARILIA - DANZ
LIGACÃO 13 JADE - CPDM
LIGACÃO 2 VERDE - METRÔ



**BILHETE
ÚNICO**

A cada **2**   conduções

R\$182,00

de economia por mês e

R\$1.872,00

 **por ano**

-  AVELINO PORTO
-  TERMINAIS DE ÔNIBUS
-  READEQUAÇÕES NAS DIVISAS PARÁQUISP
-  RODRIGUES DE SA
-  LIGACÃO GRIS / ARILIA - DANZ
-  LINHA 13 JADE - CPDM
-  LINHA 2 VERDE - METRÔ



AVEL. AEROPORTO
TERMINAIS DE ÔNIBUS
READEQUAÇÕES NAS
DIVISAS PRINCIPAIS

RODÓDROMO DEBISA
LIGACÃO GRIS / ARIUNÁ - DANZ
Linha 13 JADE - CPDM
Linha 2 VERDE - METRÔ

Ampliação da frota
de táxi acessível

*Mais conforto
e segurança*





32 Lombadas
Eletrônicas



- ANEL AEROPORTO
- TERMINAIS DE ÔNIBUS
- READEQUAÇÕES NAS DIVISAS PMA/PMSP
- RODAGEM - DERSA
- LIGAÇÃO GRIS / ARILUÁ - DNRE
- LINHA 13 JADE - CPDM
- LINHA 2 VERDE - METRÔ



- ANEL NOROCCIDENTAL
- TERMINAIS DE ÔNIBUS
- READEQUAÇÕES NAS DIVISAS PRINCIPAIS
- RODADANEL - ODESA
- LIGACÃO GRIS / ARELHA - DANZÉ
- LINHA 13 JADE - CPDM
- LINHA 2 VERDE - METRÔ

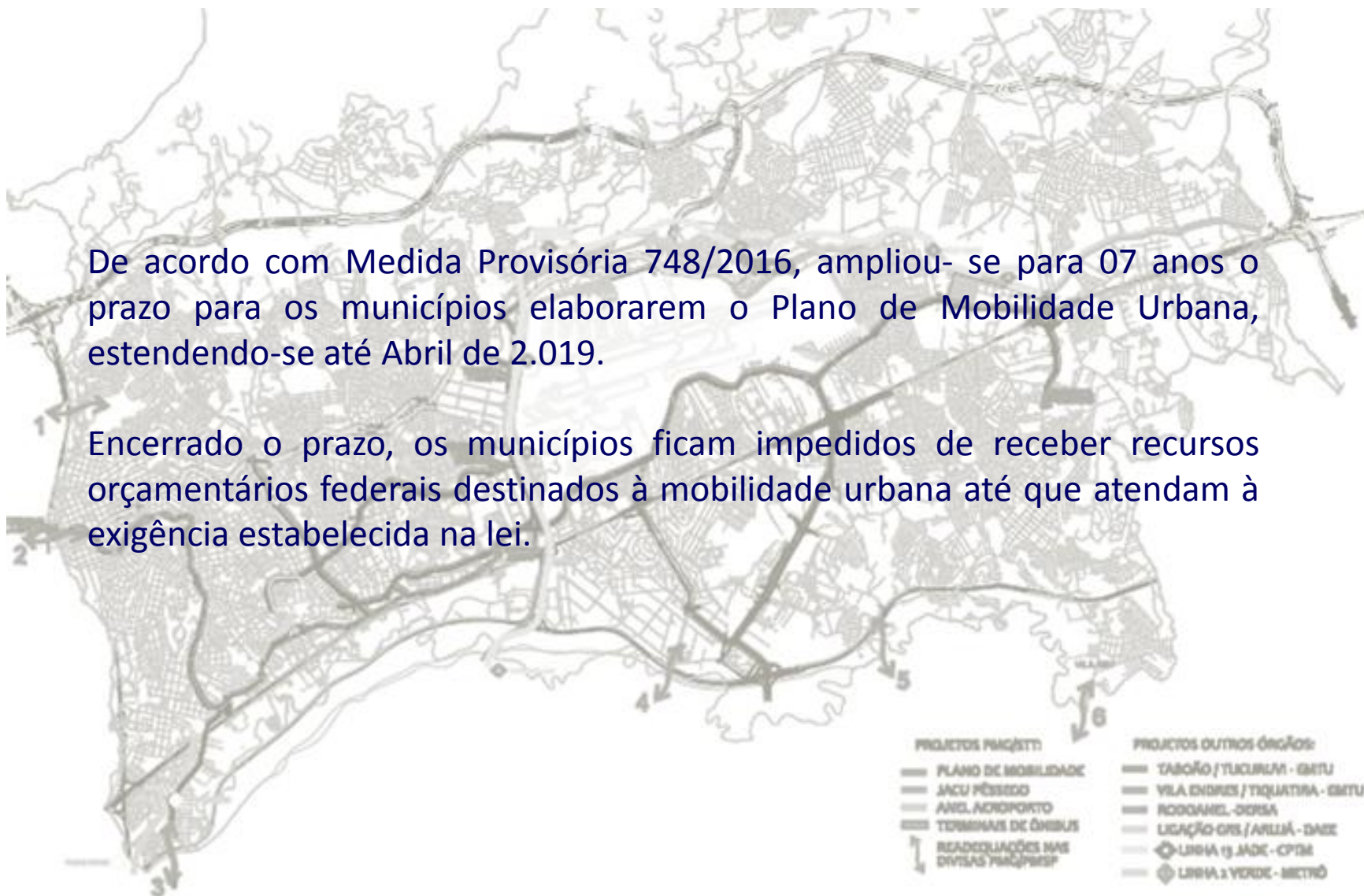


Objetivo

- Eventos e cursos com abordagem educacional
- Educando as crianças - futuros pedestres e motoristas
- Fiscalização do transporte escolar
- Número de atendimentos deve aumentar Renovação de equipamentos. Novos kits de segurança e 40 novas bicicletas

De acordo com Medida Provisória 748/2016, ampliou-se para 07 anos o prazo para os municípios elaborarem o Plano de Mobilidade Urbana, estendendo-se até Abril de 2.019.

Encerrado o prazo, os municípios ficam impedidos de receber recursos orçamentários federais destinados à mobilidade urbana até que atendam à exigência estabelecida na lei.



Arq. Juliana Donadon Gaggiotti Meneses

Seção Técnica de Análise Viária

STT 03.03.03

Tel: (11) 2402-6200 – Ramal 6239

