



Guarulhos

Secretaria de
Infraestrutura
Urbana



CIDADE DE
GUARULHOS

• Saneamento Básico, Concessão e Território: *o papel da gestão contratual do Município*

Secretaria de Infraestrutura Urbana

Departamento de Saneamento, Controle em Vias e Recursos Hídricos

Divisão Técnica de Saneamento

- *Cristiane Costrov S. Miras*
- *Carla Caroline Tavares Sá*

CONTEXTO SANEAMENTO: BRASIL



Guarulhos

Secretaria de
Infraestrutura
Urbana



CIDADE DE
GUARULHOS

Indicadores de Saneamento — Guarulhos/SP

SINISA 2025 · Ano-base 2024



Água
Atendimento total



Esgoto coletado
Atendimento total



Esgoto tratado
Do total coletado



Índice de perdas na distribuição

Recorte: URAE 1 — Sudeste

Perdas na rede (litros por ramal por dia)

Fonte: SINISA - Sistema Nacional de Informações sobre Saneamento

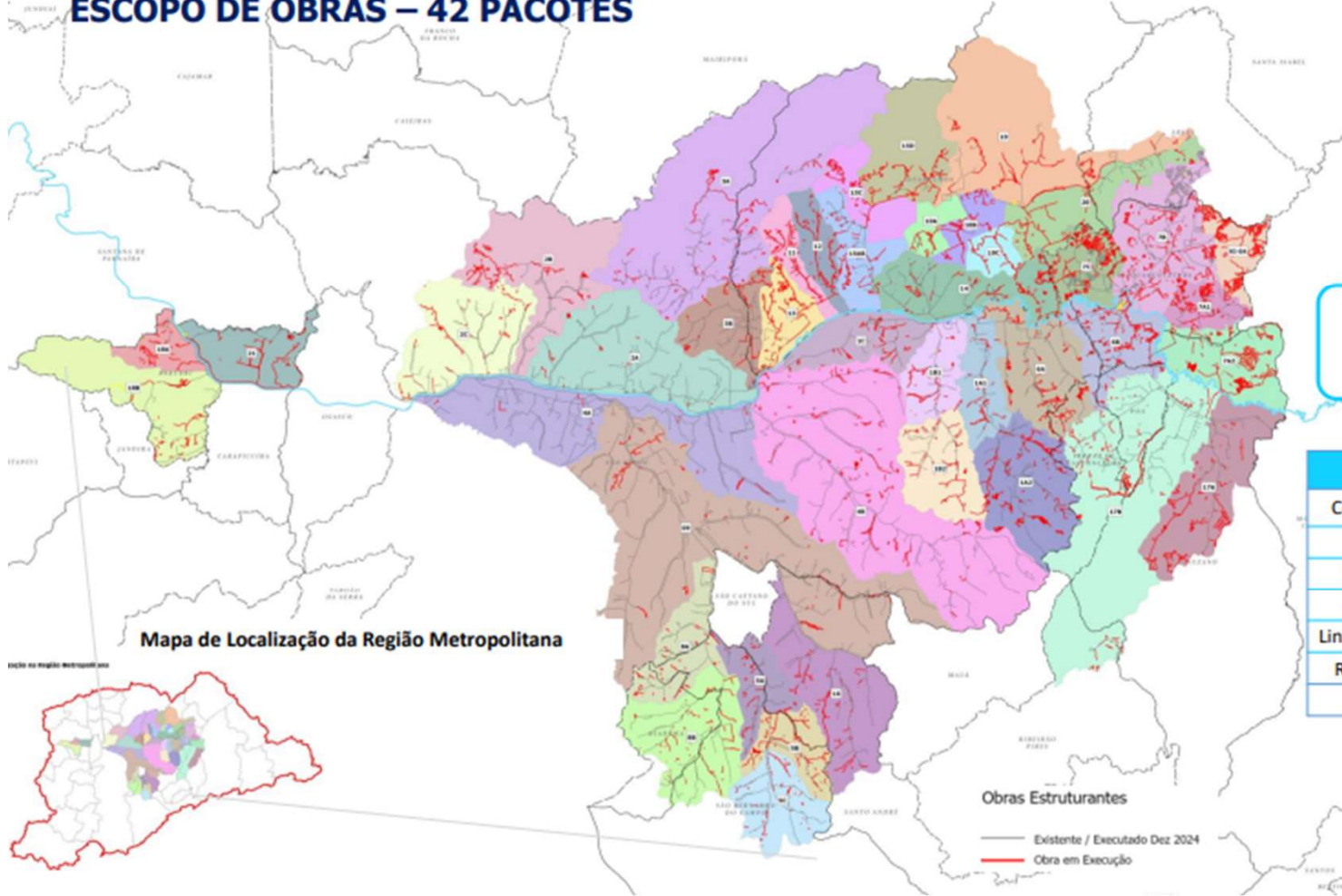
Slide 3

CM1

Cristiane Miras; 26/03/2026

ESGOTAMENTO SANITÁRIO

ESCOPO DE OBRAS – 42 PACOTES



R\$ 6,2 Bi
contratados

Estrutura	Previsto	Realizado
Coletor Tronco	330	54
Emissário	5	0
Interceptor	13	1
Interligação	254	33
Linha de Recalque	65	4
Rede Coletora	465	113
EEE	242	0

Lineares em km e EEE em unid. – Ref. Out/25

Fonte: Sabesp/2025



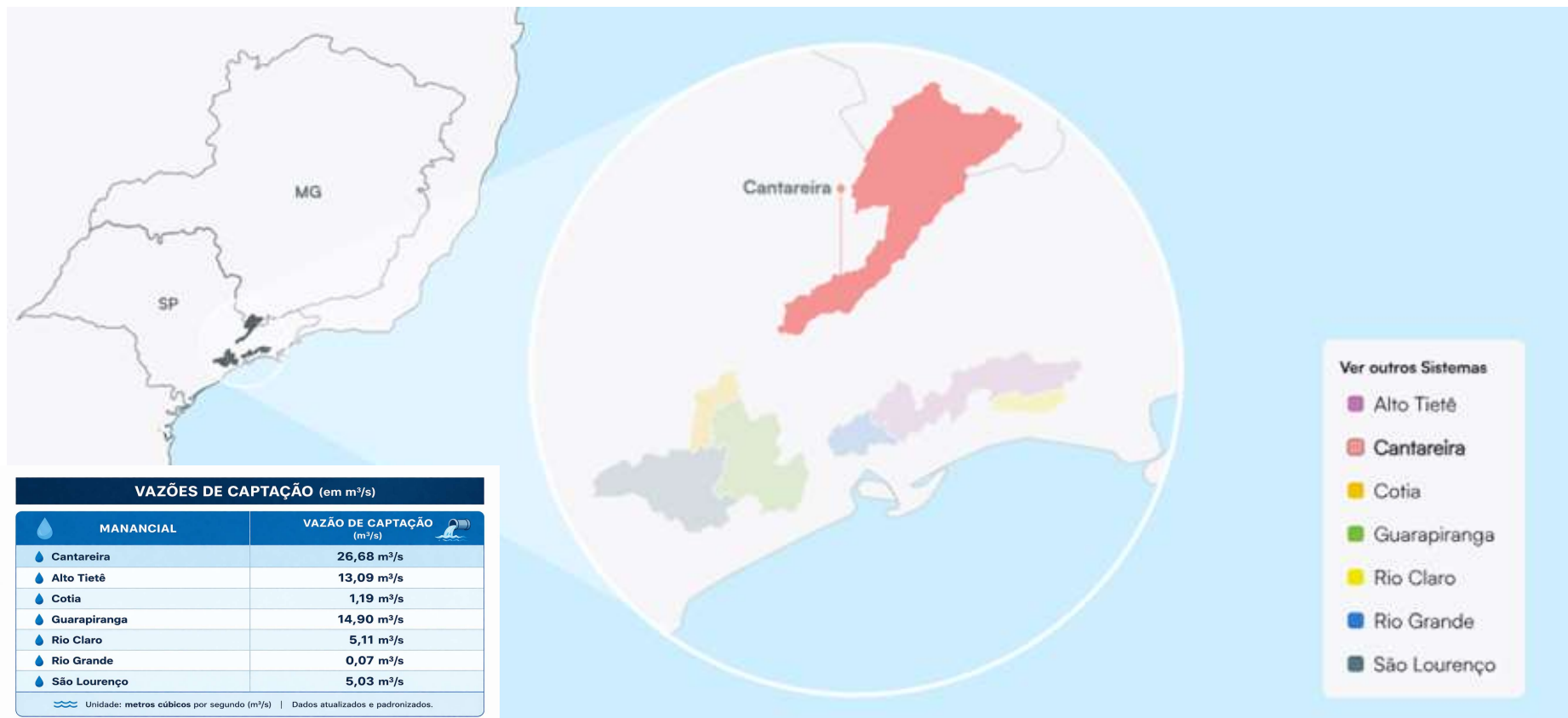
Guarulhos

Secretaria de
Infraestrutura
Urbana



CIDADE DE
GUARULHOS

ABASTECIMENTO DE ÁGUA



Guarulhos

Secretaria de
Infraestrutura
Urbana



CIDADE DE
GUARULHOS



SISTEMA INTEGRADO METROPOLITANO - SIM

Cantareira

44,05 %

↓ 8,5 %

Alto Tietê

53,02 %

↓ 8,6 %

Guarapiranga

91,94 %

↑ 17,9 %

Cotia

70,58 %

↓ 10,8 %

Rio Grande

94,81 %

↑ 8,2 %

Rio Claro

54,51 %

↑ 2,8 %

São Lourenço

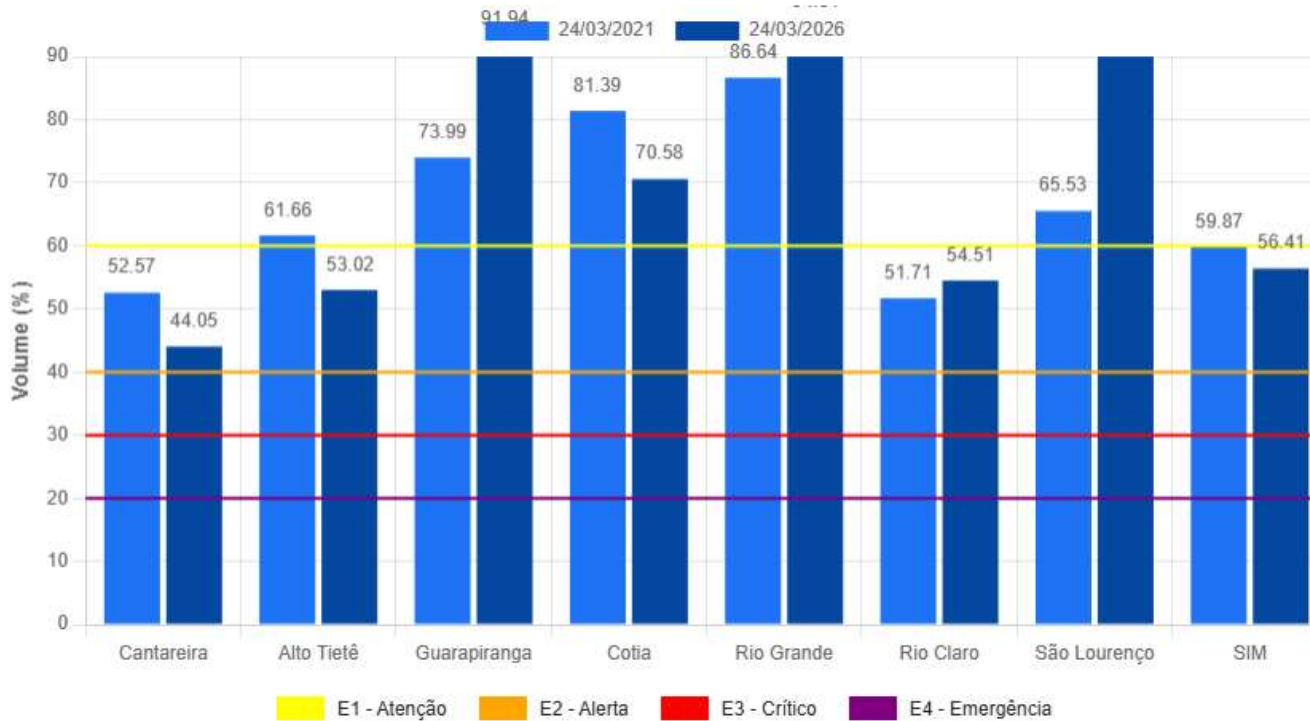
94,96 %

↑ 29,4 %

SIM

56,41 %

↓ 3,5 %

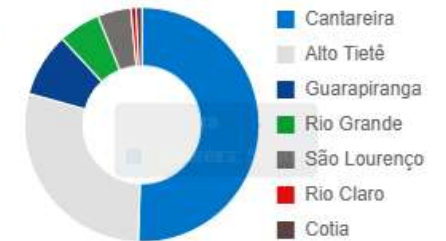


UHE Jaguari/Paraíba do Sul

58,11 %

Transposição Paraíba do Sul

8,59 m³/s



Guarulhos

Secretaria de
Infraestrutura
Urbana



CIDADE DE
GUARULHOS

FAIXAS ATUAÇÃO DO "SIM"



Acompanhamento das Faixas de Atuação nos Sistemas de Abastecimento de Água - Sistema Integrado Metropolitano

Atualizado a partir das 10:00

24/03/2026

Faixa de Operação Atual

Faixa 3

Nível de Reservação Hídrica

56,41

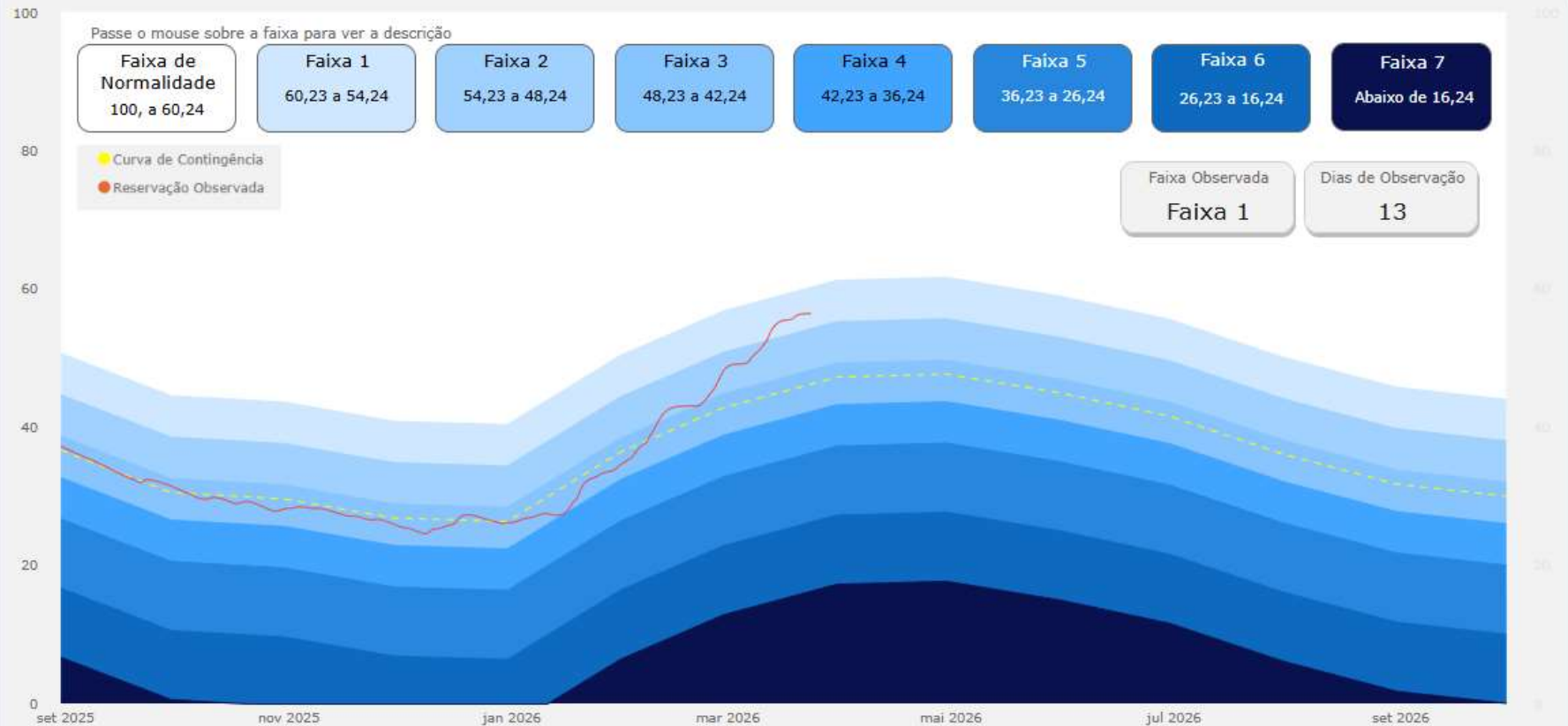
Curva de Contingência (%)

46,23

Dias de Atuação na Faixa Vigente

224

Iniciado em 13/08/2025



Guarulhos

Secretaria de
Infraestrutura
Urbana



CIDADE DE
GUARULHOS

CONTEXTO

Abastecimento de água e esgotamento sanitário são políticas estruturantes do território

“Saneamento não é apenas prestação de serviço, é decisão sobre o território.”



Transversalidade do Saneamento

O abastecimento de água e o esgotamento sanitário condicionam diretamente políticas de saúde, uso do solo, meio ambiente, habitação e gestão de riscos, exigindo atuação integrada no território.



Impacto das Mudanças Climáticas

A variabilidade climática intensifica eventos de escassez e excesso de chuva, impactando diretamente a segurança hídrica e exigindo planejamento, adaptação e coordenação institucional.



Governança e responsabilidade pública

Mesmo em contexto de concessão, a titularidade é pública e a definição de diretrizes, prioridades territoriais e integração com as políticas permanece como responsabilidade do Município, enquanto titular dos serviços e agente de planejamento territorial.



Guarulhos

Secretaria de
Infraestrutura
Urbana



CIDADE DE
GUARULHOS

Universalização Saneamento (Água/Esgoto): Dez/2029



Guarulhos

Secretaria de
Infraestrutura
Urbana



Gestão Municipal do Saneamento em contexto de Concessão



Guarulhos

Secretaria de
Infraestrutura
Urbana



CIDADE DE
GUARULHOS

GOVERNANÇA EM CONTEXTO DE CONCESSÃO

O que não muda com a concessão

- ✓ A titularidade do serviço é pública;
- ✓ O Município segue responsável por:
- ✓ definir diretrizes e prioridades territoriais;
- ✓ integrar a política de água com uso do solo, drenagem, saúde, meio ambiente e gestão de riscos;
- ✓ assegurar coerência entre decisões setoriais e as políticas públicas locais que impactam ou são impactadas pela água;
- ✓ dialogar com o prestador e com a regulação para alinhar a execução do contrato às prioridades do território, reduzir riscos, antecipar conflitos e corrigir rumos quando necessário.



O papel do Município na governança da água

- ✓ Estabelecer diretrizes públicas claras (o “norte” da política de água no território);
- ✓ Articular políticas setoriais sob a lógica da transversalidade da água;
- ✓ Induzir a atuação do prestador por meio de:
 - diretrizes técnicas e pactuações institucionais;
 - definição de prioridades territoriais;
- ✓ Garantir transparência, fomentar o controle social e qualificar a participação nos fóruns institucionais e nos processos de decisão sobre a política de água.





Guarulhos

Secretaria de
Infraestrutura
Urbana



CIDADE DE
GUARULHOS


GOVERNANÇA


Como a concessão organiza a operação (execução do serviço)

Estrutura Operacional

Delegação formal à SABESP – CT 01/24
Opera água e esgoto com base em metas, indicadores e investimentos obrigatórios.

Representação do Poder Concedente via URAE-1 - Unidade Regional de Água e Esgoto → escala metropolitana.

 *Operação municipal isolada → sistema integrado regional (ganho de eficiência).*

 *abrangência territorial ampliada → reduz desigualdade hídrica.*

Governança Multinível

URAE-1 → titularidade compartilhada (Estado + Municípios)
ARSESP → regulação e fiscalização
Municípios → política pública local

 *Quem executa:* SABESP

 *Quem regula:* ARSESP

 *Quem define política:* URAE (Estado + Municípios)


Planejamento Municipal

Obrigatório por contrato

Planejamento dos serviços é cláusula contratual (Cap. 7).

Integração intersetorial obrigatória

O contrato exige articulação com: drenagem, habitação, saúde, desenvolvimento urbano assegurando coerência sistêmica na prestação dos serviços.

 *Política pública passa a ser contratualizada, não só normativa.*

▶ O PAPEL DO MUNICÍPIO NA GOVERNANÇA DA ÁGUA

Diretrizes e prioridades

Definir diretrizes e prioridades territoriais, integrar política de água com uso do solo, drenagem, saúde, gestão de riscos, habitação, meio ambiente, desocupação e regularização de áreas.

Indução e articulação

Dialogar com o prestador e a regulação para alinhar execução do contrato às prioridades do território, acompanha o cumprimento das metas, valida informações operacionais, mediação com comunidades.

Controle social e transparência

Garantir transparência, cobrança de resultados, fomentar controle social e qualificar a participação nos fóruns e decisões sobre a política de água, canal institucional com usuários, tratamento de demandas locais.



Guarulhos

Secretaria de
Infraestrutura
Urbana



CIDADE DE
GUARULHOS

Gestão Integrada do Saneamento



Guarulhos

Secretaria de
Infraestrutura
Urbana



CIDADE DE
GUARULHOS

SÍNTESE FINAL

Visão Integrada e Transversal

A gestão da água e do esgoto combina obras estruturantes, saneamento concedido, resiliência climática e ações operacionais contínuas

Integração de Ações Municipais

- Rio Baquirivu-Guaçu: 14,6 km de ampliação + reservatórios + parque linear.
- SAR: desassoreamento, resíduos, roçagem e resposta a eventos climáticos.
- SVCS: ações de interface climática - Plantio árvores
- SCCECOM – ações de comunicação Sabesp e Municipais e outras

Integração de Planos Municipais

Plano Municipal de Resiliência + Plano Climático + Plano Diretor + Plano de Drenagem + Plano de Habitação + Plano Resíduos Sólidos, entre outros.

Fomento à Educação Ambiental

Governança intersetorial e mobilização social para aderência às metas contratuais.

Realização de Compromissos Contratuais do Município

Integração entre as Secretarias Municipais para cumprimento das obrigações contratuais municipais previstas no CT 01/2024.

Adequação Regulatória

- Reestruturação da URAE: PL nº 1083/2025 e integração à URAE
- Impulso à atualização regulatória da ARSESP para uma prestação de serviços mais eficiente

SÍNTESE

A política hídrica municipal se estrutura de forma integrada e transversal, combinando obras estruturantes de macrodrenagem, ações de saneamento vinculadas à concessão, estratégias de resiliência climática, intervenções operacionais contínuas e articulação intersetorial — assegurando a eficiência do ciclo da água, a redução de vulnerabilidades e a melhoria da qualidade ambiental e urbana.



Guarulhos

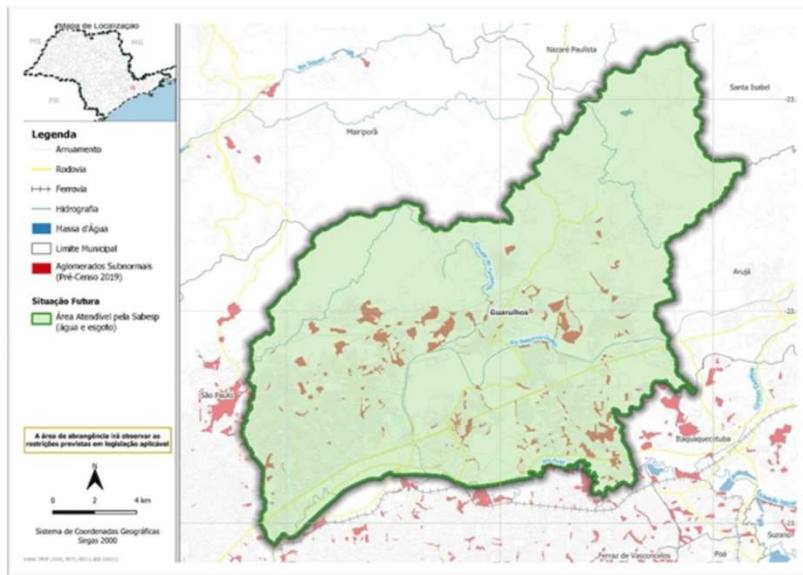
Secretaria de
Infraestrutura
Urbana



CIDADE DE
GUARULHOS

CONTEXTO TERRITORIAL

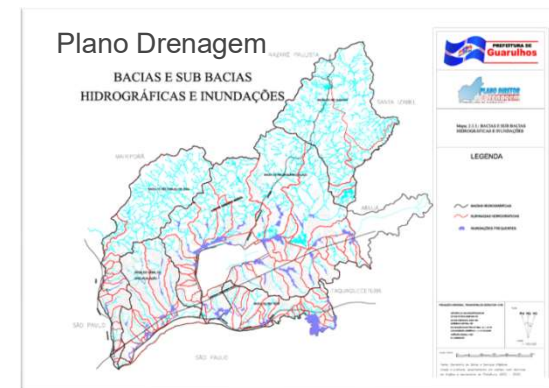
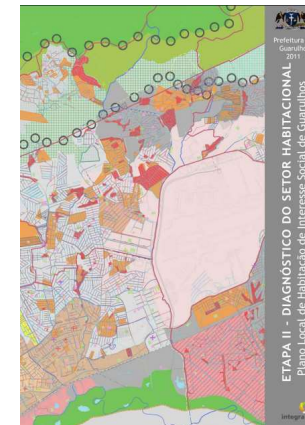
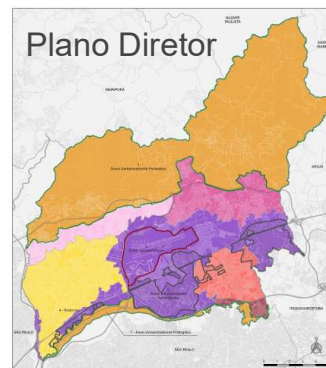
Transversalidade da água e governança pública em contexto de concessão



Área Atendível pela Sabesp (água e esgoto) | Fonte: Anexo II do Contrato de Concessão nº 01/2024

Meta contratual: universalizar até 31/12/2029.
Abrangência: área urbana formal, áreas informais e rurais.

📍 **A concessão promove a inclusão territorial, contribuindo para a redução das desigualdades no acesso aos serviços hídricos**



SANEAMENTO INTEGRADO

Programa de Macrodrenagem do Rio Baquirivu-Guaçu

Programa estruturante de ampliação da capacidade hidráulica e resiliência urbana da bacia



Guarulhos

Secretaria de
Infraestrutura
Urbana



CIDADE DE
GUARULHOS

14,6 km

ampliação da calha do rio

60 → 150 m³/s

aumento da capacidade de vazão

Fonte: Programa de Macrodrenagem e Controle de Cheias –
Prefeitura de Guarulhos / CAF



Canalização e Reservação

Implantação de reservatórios de contenção.

Ampliação da calha para absorver eventos extremos.



Parque Linear e Várzeas

Criação de parque linear.

Recuperação de várzeas e qualificação ambiental.



Reassentamento

Famílias em áreas de risco.

Reassentamento integrado à urbanização e regularização.



Sistema Viário

Integração com acessos estratégicos.

Compatibilização com infraestrutura viária e urbana.

Infraestrutura de drenagem como eixo estruturante do ciclo da água e da resiliência urbana

SANEAMENTO INTEGRADO

Limpeza e Conservação de Córregos — SAR

Ações contínuas de zeladoria e manutenção de cursos d'água para preservar capacidade hidráulica e prevenir alagamentos

Desassoreamento

Remoção de sedimentos e limpeza de córregos

Operações de desassoreamento manual e mecanizado para restaurar a capacidade hidráulica dos cursos d'água.

Roçagem de Margens

Manutenção periódica das margens

Corte de vegetação nas margens dos córregos para garantir acesso, segurança e funcionalidade da rede de drenagem.

Resíduos Sólidos

Remoção e descarte adequado

Extração de resíduos sólidos lançados indevidamente em calhas e margens, reduzindo obstruções e contaminação.

Pós-Eventos Climáticos

Atuação rápida e preventiva

Mobilização imediata após eventos de chuva intensa para remoção de obstruções e restabelecimento do escoamento.



Fonte: Prefeitura de Guarulhos / SAR – operações de limpeza e zeladoria urbana



Guarulhos

Secretaria de
Infraestrutura
Urbana



CIDADE DE
GUARULHOS

Microdrenagem Urbana

Componente crítico da gestão integrada das águas urbanas — primeira linha de resposta, garantindo efetividade das estruturas de macrodrenagem

FRENTES OPERACIONAIS

- Limpeza manual e mecanizada de bocas de lobo
- Hidrojateamento e sucção de galerias pluviais
- Remoção de resíduos e sedimentos
- Desobstrução de ramais e dispositivos de captação
- Monitoramento e manutenção preventiva da rede

BASE LEGAL E EVOLUÇÃO REGULATÓRIA

PL nº 1083/2025

Prevê a possível inclusão dos serviços de drenagem e manejo de águas pluviais no escopo das URAEs, nos termos da Lei Federal nº 11.445/2007.

Implicações:

- Microdrenagem deixa de ser exclusivamente zeladoria urbana
- Integração ao arranjo regional de saneamento (URAE)

Atenção: aplicação depende de aprovação e regulamentação futura (PL em trâmite).

Fonte: PL nº 1083/2025; publicações técnicas do setor de saneamento (SP)



Guarulhos

Secretaria de
Infraestrutura
Urbana



CIDADE DE
GUARULHOS



Guarulhos

Secretaria de
Infraestrutura
Urbana



CIDADE DE
GUARULHOS

Ações Municipais – Obrigações Contratuais – CT 01/2024



Guarulhos

Secretaria de
Infraestrutura
Urbana



CIDADE DE
GUARULHOS

RESILIÊNCIA | PLANEJAMENTO

Plano Municipal de Resiliência Hídrica e Uso Eficiente da Água



EIXOS ESTRUTURANTES DO PLANO

- Eixo 1 — Comunicação e Mobilização Social**
promoção do uso racional da água com engajamento comunitário;
- Eixo 2 — Apoio a Populações Vulneráveis**
priorização do abastecimento e mitigação de impactos em cenários de escassez;
- Eixo 3 — Gestão nos Próprios Públicos**
eficiência hídrica e redução de consumo na administração municipal;
- Eixo 4 — Regramento Temporário do Uso**
medidas normativas para restrição e priorização do uso da água em situações críticas.

Instrumento permanente de gestão da segurança hídrica municipal — atuação antecipatória e coordenada

Abordagem integrada, escalonada e organizada, alinhada ao Sistema Integrado Metropolitano (SIM), estruturada para atuação em cenários de escassez com respostas coordenadas em quatro eixos.

Programa Reserva Certa — Segurança Hídrica em Áreas Vulneráveis

Instalação de reservatórios domiciliares em áreas críticas com atendimento prioritário a famílias vulneráveis, mitigando impactos da intermitência no abastecimento



Fonte: Programa Reserva Certa – SABESP

Adequação da Infraestrutura

Orientação técnica para adequação das instalações hidráulicas domiciliares e padronização dos reservatórios.

Atendimento Prioritário

Foco em áreas de alta vulnerabilidade social e hídrica, garantindo acesso mínimo durante períodos de intermitência. Destaca-se a articulação intersetorial entre SIURB, SDAS e SH na indicação para priorização do atendimento demandado à SABESP.

Comunicação e Suporte Técnico

Estratégia integrada com canal de apoio técnico e campanhas de orientação sobre uso racional e manutenção dos reservatórios.



Guarulhos

Secretaria de
Infraestrutura
Urbana



CIDADE DE
GUARULHOS

Plano Climático — Integra saneamento e clima consolidando a água como vetor de política urbana e ambiental

Ações de universalização do saneamento, eficiência operacional e preservação dos corpos hídricos vinculadas à concessão



Guarulhos

Secretaria de
Infraestrutura
Urbana



CIDADE DE
GUARULHOS



Guarulhos

Secretaria de
Infraestrutura
Urbana



CIDADE DE
GUARULHOS

CONEXÃO À REDE DE ESGOTO

Notificação dos Imóveis não conectados à rede esgoto



SIURB: COORDENAÇÃO DAS NOTIFICAÇÕES

SABESP

Fornece a base
de dados dos
não conectados

SDU/SS

Apoio notificação
dos imóveis não
conectados

SIURB

SIURB

Coordena ação/
realiza as ações
orientativas

ABORDAGNES ORIENTATIVAS

RECURSOS FEHIDRO

EDUCAÇÃO | GOVERNANÇA

Educação Ambiental e Governança Intersectorial da Água

Articulação Intersectorial

Alinhamento entre secretarias para integrar educação, saúde, habitação e meio ambiente à política de saneamento.

NÃO É EXECUÇÃO DIRETA

É indução de comportamento e governança

- Integração com rede de ensino e equipamentos públicos
- Campanhas de uso consciente da água
- Apoio às metas de redução de consumo e perdas
- Articulação entre secretarias e alinhamento da política de saneamento com a política municipal.

Governança Contratual

Garante aderência social às metas SABESP. Mobilização reduz conflitos e apoia cumprimento das obrigações contratuais.

Fonte: Matriz de Educação Ambiental – Prefeitura de Guarulhos (articulação institucional)



Guarulhos

Secretaria de
Infraestrutura
Urbana



CIDADE DE
GUARULHOS

Educação Ambiental eixo estruturante da resiliência hídrica no território

Sociedade informada decide melhor:

- entende os condicionantes reais do território;
- compreende por que exigências técnicas existem;
- distingue critério técnico de burocracia vazia.

Isso muda o patamar do debate público:

- eleva a qualidade das discussões sobre planejamento e uso do solo;
- dá legitimidade ao licenciamento e às condicionantes;
- sustenta critérios regulatórios, incentivos e compras públicas.

Educação ambiental deixa de ser “campanha”:

- passa a operar como ferramenta de governança;
- transforma informação em participação qualificada;
- fortalece a capacidade coletiva de decidir melhor sobre o território.

Ações antes isoladas passam a operar sob diretriz comum e coordenação central :

- núcleos setoriais permanecem relevantes pela expertise de cada área;
- as ações deixam de se fragmentar por secretaria e passam a operar sob diretrizes comuns;
- há coordenação central com norte claro para integrar os eixos estruturantes (resíduos, verde, água e esgoto, uso do solo e gestão de riscos);
- as ações se alinham à política pública do território, à sociedade civil, aos órgãos gestores e aos conselhos.



Guarulhos

Secretaria de
Infraestrutura
Urbana



CIDADE DE
GUARULHOS



Guarulhos

Secretaria de
Infraestrutura
Urbana



CIDADE DE
GUARULHOS

“A concessão organiza a operação, mas é a atuação coordenada entre prestador, regulação, URAE e Municípios que garante que a água cumpra seu papel no território com eficiência, integração e responsabilidade com a população.”



Guarulhos

Secretaria de
Infraestrutura
Urbana



CIDADE DE
GUARULHOS

Obrigada!

Contatos:

Cristiane Costrov S Miras

cristianecostrov@guarulhos.sp.gov.br

cris.costrov@gmail.com

(11) 98869-4593

Carla Caroline Tavares Sá

eng.carlatavares@gmail.com

carlatavares@guarulhos.sp.gov.br

(11) 96698-8901