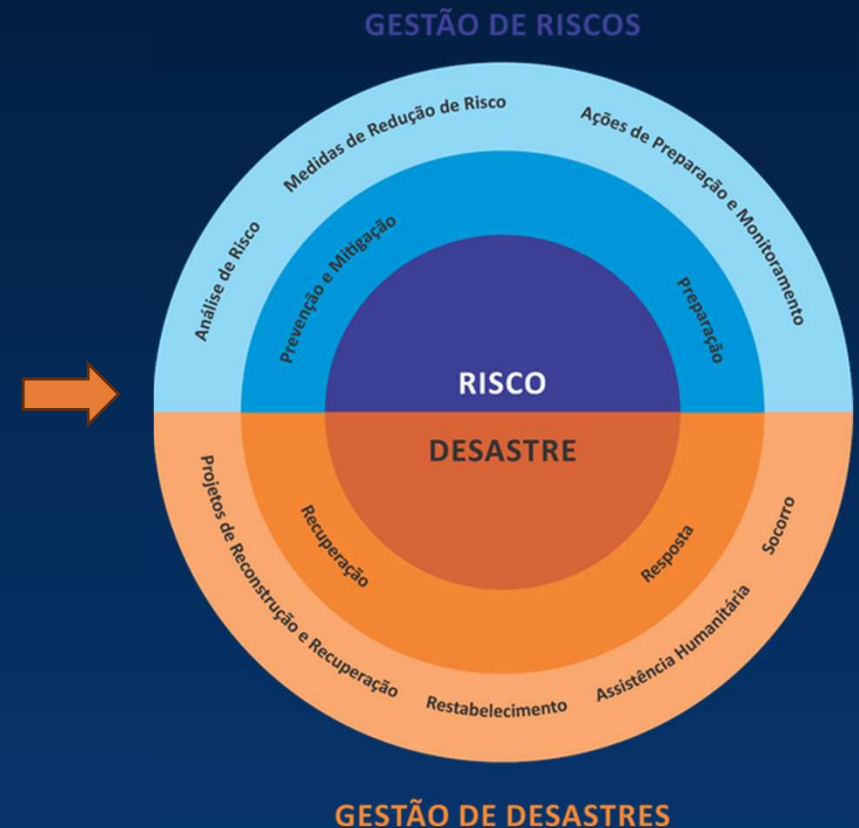


**SUBSECRETARIA DE PROTEÇÃO E DEFESA CIVIL
SEÇÃO ADMINISTRATIVA DE APOIO À
PROTEÇÃO E DEFESA CIVIL**



O que é Proteção e Defesa Civil?

É um conjunto de ações de prevenção, mitigação, preparação para emergências, resposta e recuperação, divididas em gestão de risco e gestão de desastre.





SUBSECRETARIA DE PROTEÇÃO E DEFESA CIVIL
SEÇÃO ADMINISTRATIVA DE APOIO À
PROTEÇÃO E DEFESA CIVIL

Fundamentação Legal

- **Lei Federal** no. 12.608 de 2012 modificada pela **Lei Federal** no. 14.750 de 2023;
- **Decreto Federal** no. 10.593 de 2020;
- **Decreto Estadual** no. 64.592 de 2019;
- **Lei Municipal** no. 8361 de 2025.



SUBSECRETARIA DE PROTEÇÃO E DEFESA CIVIL SEÇÃO ADMINISTRATIVA DE APOIO À PROTEÇÃO E DEFESA CIVIL

Os municípios são considerados os elos mais importantes do Sistema Nacional de Proteção e Defesa Civil.

- 1) Como o Sistema de Proteção e Defesa Civil se estrutura? Ele está estruturado nos três níveis de governo – Nacional, Estadual e Municipal, sendo:
 - **a SDSDC** (Subsecretaria de Proteção e Defesa Civil) o órgão central que coordena e articula o Sistema Municipal – **em Guarulhos, denominado SIMPDEC – Sistema Municipal de Proteção e Defesa Civil**
 - **a CEPDEC** (Coordenadoria Estadual de Proteção e Defesa Civil) o órgão central que coordena e articula o Sistema Estadual
 - **a SEDEC** (Secretaria Nacional de Proteção e Defesa Civil) o órgão central que coordena e articula o Sistema Nacional
- 2) Como SIMPDEC atua? atua de forma contínua e permanente demandando competências institucionais de todos os órgãos da administração municipal, outras instituições públicas e privadas, bem como da sociedade.



SUBSECRETARIA DE PROTEÇÃO E DEFESA CIVIL SEÇÃO ADMINISTRATIVA DE APOIO À PROTEÇÃO E DEFESA CIVIL

- O **Subsecretário de Proteção e Defesa Civil** tem a atribuição de coordenar, orientar e planejar, em âmbito municipal, de forma articulada, as medidas de proteção e defesa civil. Porém,
 - “Qualquer órgão componente do Sistema Municipal de Proteção e Defesa Civil informará, imediata e inadiavelmente, à Subsecretaria de Proteção e Defesa Civil, sobre ocorrências anormais e adversas que possam afetar gravemente a comunidade municipal e venham a prejudicar, total ou parcialmente, o atendimento de suas necessidades ou ameaçar a integridade de seus elementos.”
(Artigo 6º. do Decreto Municipal 35.270/2018)
- **Na ocorrência de desastres**, cabe ao Subsecretário e ao SIMPDEC, tomar todas as providências devidas e adequadas para a rápida solução dos problemas e utilizar todos os meios necessários para enfrentar a situação.
- Essas providências estão reunidas no Plano Municipal de Contingência.
- **Se a situação exigir, o Subsecretário de Proteção e Defesa Civil poderá decretar** Situação de Emergência ou o Estado de Calamidade Pública.

**Quem coordena a
atuação do
SIMPDEC?**



SUBSECRETARIA DE PROTEÇÃO E DEFESA CIVIL SEÇÃO ADMINISTRATIVA DE APOIO À PROTEÇÃO E DEFESA CIVIL

O que é Plano de Contingência?

É um documento no qual se pactuam os processos de gestão de riscos e de gestão de desastres, estabelecendo-se acordos antecipados entre os envolvidos para permitir ações de preparação, resposta e recuperação mais rápidas, oportunas e eficazes.

Como tenho acesso a ele?

Na página da Defesa Civil no site da Prefeitura de Guarulhos, mais especificamente no link: <https://www.guarulhos.sp.gov.br/plano-para-situacao-de-emergencia>



SUBSECRETARIA DE PROTEÇÃO E DEFESA CIVIL

SEÇÃO ADMINISTRATIVA DE APOIO À PROTEÇÃO E DEFESA CIVIL

SUBSECRETÁRIO DA SDSDC



Rafa Zampronio

Endereço:

Rua Orfândia, 261 - Jd. Santa Francisca
07013-060

Telefone:

(11) 2461-9270 / 9277 / 9251 / 9262

WhatsApp:

(11) 99965-4826

E-mail:

defesacivil@guarulhos.sp.gov.br

Horário de Atendimento:

De segunda a sexta-feira, das 8h às 17h

Plano para Situação de Emergência

- Plano de Contingência do Município de Guarulhos
- Plano de Contingência em Situação de Desastres com Múltiplas Vítimas
- Plano de Contingência para o Aterro Sanitário - Serviços Públicos
- Plano de Contingência para Serviços Funerários e Sepultamentos - Serviços Públicos
- Plano de Emergência Contra Incêndio de Aerodromo - GRUAIROPORT
- Plano de Emergência em Aerodromo - GRUAIROPORT
- Plano Municipal de Riscos Tecnológicos de Guarulhos
- Plano Municipal de Estiagem de Guarulhos

2227 visualizações



SUBSECRETARIA DE PROTEÇÃO E DEFESA CIVIL SEÇÃO ADMINISTRATIVA DE APOIO À PROTEÇÃO E DEFESA CIVIL

O Plano Municipal de Contingência de Proteção e Defesa Civil de Guarulhos – PLAMCON Guarulhos 2024 é atualizado e publicado a cada dois anos e contém:

os **riscos** aos quais o município está sujeito, a saber:

- **riscos naturais** – inundações, deslizamentos, solapamentos, ravinamentos e erosão, mais comum em período de Chuvas
- **riscos tecnológicos**
- **incêndios e fogo em mato**, mais comuns em período de Estiagem

as **ações** que devem ser empreendidas no âmbito da:

- **gestão de riscos:** prevenção e mitigação e preparação para emergências
- **gestão de desastres:** resposta e recuperação



SUBSECRETARIA DE PROTEÇÃO E DEFESA CIVIL SEÇÃO ADMINISTRATIVA DE APOIO À PROTEÇÃO E DEFESA CIVIL

Como eu sei o que tenho de fazer?

As atribuições de cada membro do SIMPDEC estão descritas no PLAMCON, mas tais atribuições podem ou não ser incrementadas, de acordo com o nível de gravidade da ocorrência. Para tanto, é importante:

- **Manter** um plano de chamada e de comunicação atualizados dos titulares e suplentes do SIMPDEC e das pessoas designadas para a realização das tarefas atribuídas ao seu órgão/instituição;
- **Desenvolver e Atualizar**, sistematicamente, os procedimentos operacionais padronizados (POPs) necessários para a realização das tarefas que lhe forem atribuídas;
- **Ter em mãos e Disponibilizar** os dados necessários para a preparação e programação de convênios e termos de cooperação e solicitação de subsídios;
- **Identificar** máquinas, equipamentos e recursos próprios ou adicionais ou de outras fontes, a fim de cumprir suas atribuições;
- **Prover** os meios para a garantia da continuidade das operações de seu órgão/instituição, incluindo o revezamento dos responsáveis (posições chaves, com capacidade decisória) ou das pessoas designadas para a realização das tarefas atribuídas ao seu órgão/instituição;
- **Providenciar e Garantir** medidas de segurança para as pessoas designadas para a realização das tarefas atribuídas ao seu órgão/instituição.



SUBSECRETARIA DE PROTEÇÃO E DEFESA CIVIL
SEÇÃO ADMINISTRATIVA DE APOIO À
PROTEÇÃO E DEFESA CIVIL

OPERAÇÃO VERÃO 2025 - 2026

ALERTA SEVERO

Tecnologia Cell Broadcast



Alerta severo

Defesa Civil: Chuva forte persistente no município de Guarulhos. Ha risco para alagamentos e deslizamentos. Mantenha-se em local seguro.

OK

OK



SUBSECRETARIA DE PROTEÇÃO E DEFESA CIVIL
SEÇÃO ADMINISTRATIVA DE APOIO À
PROTEÇÃO E DEFESA CIVIL

Plano Preventivo de Proteção e Defesa Civil

O PPPDC é um instrumento de Defesa Civil importante dos Poderes Públicos Federal, Estadual e Municipal, prioritário para garantir maior segurança aos moradores instalados nas áreas de risco. Constitui um conjunto norteador de informações de áreas de riscos no Município (neste caso, as 91 áreas mapeadas em 2014, pela Companhia de Pesquisa de Recursos Minerais - CPRM, 41 áreas mapeadas em 2020 pelo Instituto Geológico do Estado de São Paulo – IG e 16 áreas mapeadas pela Defesa Civil de Guarulhos), num total de 148 áreas possíveis de enfrentamento a eventos adversos decorrentes de precipitações pluviométricas no período de verão, compreendido entre dezembro e março, podendo o mesmo ser prorrogado se as condições climáticas assim indicarem. Este elenco de informações trata de ações de adaptação para uma nova realidade que se estabelece.

SUBSECRETARIA DE PROTEÇÃO E DEFESA CIVIL

SEÇÃO ADMINISTRATIVA DE APOIO À PROTEÇÃO E DEFESA CIVIL



Secretaria de Desenvolvimento Social, Proteção e Defesa Civil
Subsecretaria de Proteção e Defesa Civil
PLANO PREVENTIVO DE PROTEÇÃO E DEFESA CIVIL 2025/2026
MAPEAMENTO DE ÁREAS DE RISCO DE MOVIMENTAÇÃO DE MASSA, ENCHENTES E INUNDAÇÕES



DCGRU 048 - Rua Axixa - Vila São Rafael



Descrição:
Setor ocupado por moradias mistas (madeira / alvenaria) na extensão de suas margens e sobre o leito do curso d'água, sujeitas a processos de solapamento, podendo ocasionar o desabamento das residências. O curso d'água encontra-se em processo de estreitamento por ampliações das moradas, podendo intensificar processos de enchentes. Núcleo Habitacional: VG-111-28

Incidência de Mapeamento:
CRM_48 e GRU/122/010/SOL/94 e GRU/048/002/SOL/94 e GRU/048/001.02/04/94 e GRU/048/001.02/04/94

Tipologia: Inundação e Solapamento
Avaliação do Risco PPPDC 2025/2026: R4
Área PPPDC 2025/2026: 13540 m²
Quantidade estimada de imóveis: 98
Quantidade estimada de pessoas: 392

Avaliação do Risco PPPDC 2025/2026: R3
Área PPPDC 2025/2026: 30.610 m²
Quantidade estimada de imóveis: 161
Quantidade estimada de pessoas: 644

Intervenções sugeridas:

- Manter e aprimorar o monitoramento e acompanhamento da área;
- Construção de sistemas de coleta e tratamento de esgoto e de drenagem de águas pluviais;
- Limpeza e/ou desassoreamento do curso d'água;
- Obras de contenção ao longo das margens do curso d'água;
- Fiscalização e controle urbano para inibir construções irregulares;
- Implementação de NUPDC;
- Deverão ser elaborados estudos específicos para definição das intervenções necessárias para mitigação e/ou eliminação dos riscos.

Intervenções realizadas:

- Monitoramento e acompanhamento do risco.





SUBSECRETARIA DE PROTEÇÃO E DEFESA CIVIL
SEÇÃO ADMINISTRATIVA DE APOIO À
PROTEÇÃO E DEFESA CIVIL

OPERAÇÃO VERÃO 2025 - 2026

Ocorrências Atendidas: **835**

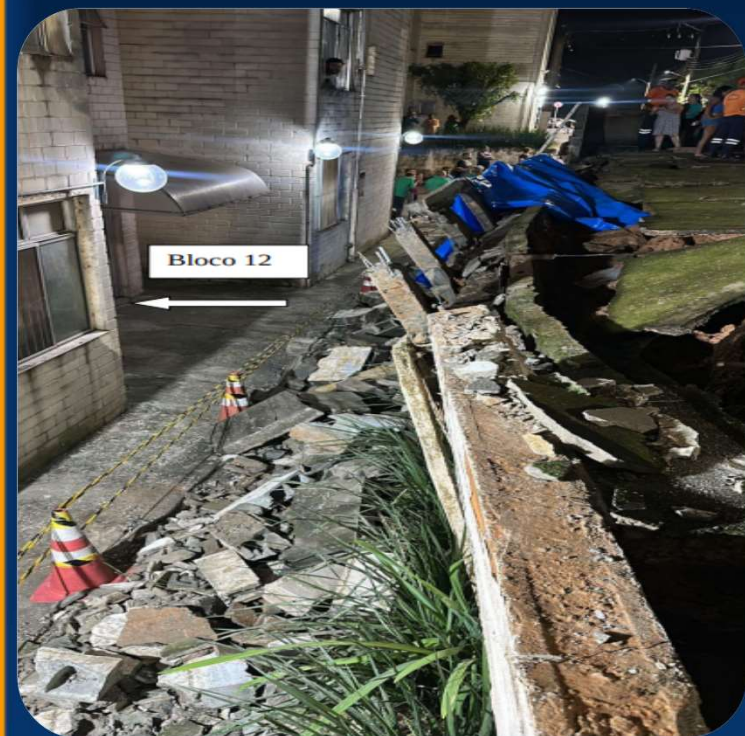
Vistorias: **78**

Encaminhamentos para Zeladoria: **229**



SUBSECRETARIA DE PROTEÇÃO E DEFESA CIVIL SEÇÃO ADMINISTRATIVA DE APOIO À PROTEÇÃO E DEFESA CIVIL

OPERAÇÃO VERÃO 2025 - 2026



26 de jan. de 2026 10:02:32
39 Rua Arminda Maurus
Jardim Alvorada
Guarulhos
São Paul



10 de mar. de 2026 14:34:48
251 Avenida Marginal
Jardim Santo Afonso
Guarulhos
São Paul



SUBSECRETARIA DE PROTEÇÃO E DEFESA CIVIL
SEÇÃO ADMINISTRATIVA DE APOIO À
PROTEÇÃO E DEFESA CIVIL

OPERAÇÃO VERÃO 2025 – 2026

Atendimento Humanitário

Cesta Basica	573
Colchão	1212
Cobertor	740
Kit Higiene Domestica	411
Kit Higiene Pessoal	507
Kit Higiene Pessoal	201



SUBSECRETARIA DE PROTEÇÃO E DEFESA CIVIL
SEÇÃO ADMINISTRATIVA DE APOIO À
PROTEÇÃO E DEFESA CIVIL

COMO ACIONAR A DEFESA CIVIL

Telefone de Emergência: **199**

WhatsApp: **(11)99965-4826**

E-mail:

defesacivil@guarulhos.sp.gov.br



SUBSECRETARIA DE PROTEÇÃO E DEFESA CIVIL
SEÇÃO ADMINISTRATIVA DE APOIO À
PROTEÇÃO E DEFESA CIVIL

Obrigado pela atenção de todos e todas !!!

Defesa Civil, somos todos nós !!!!!