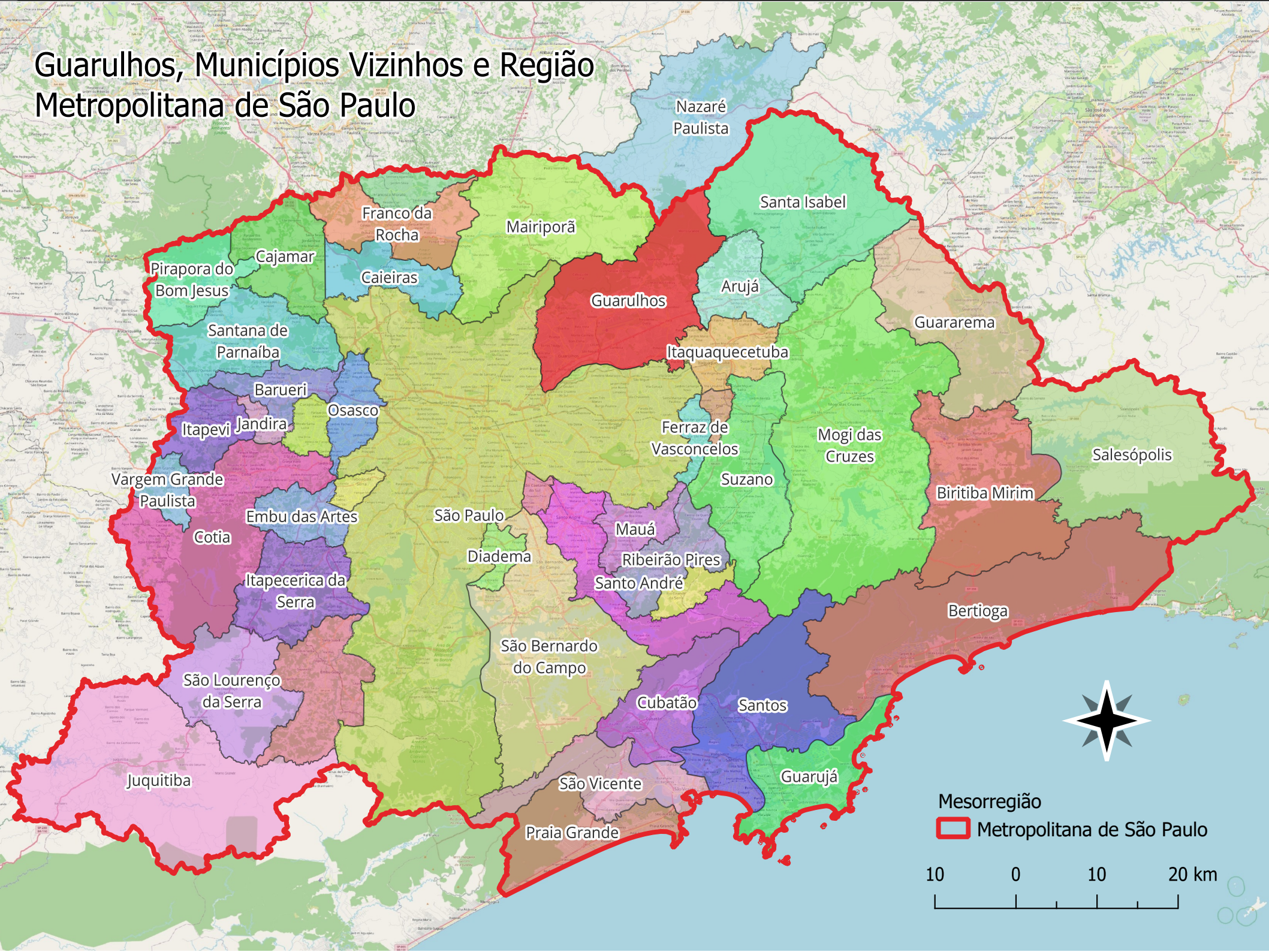


# Guarulhos, Municípios Vizinhos e Região Metropolitana de São Paulo



Mesorregião  
Metropolitana de São Paulo

10 0 10 20 km



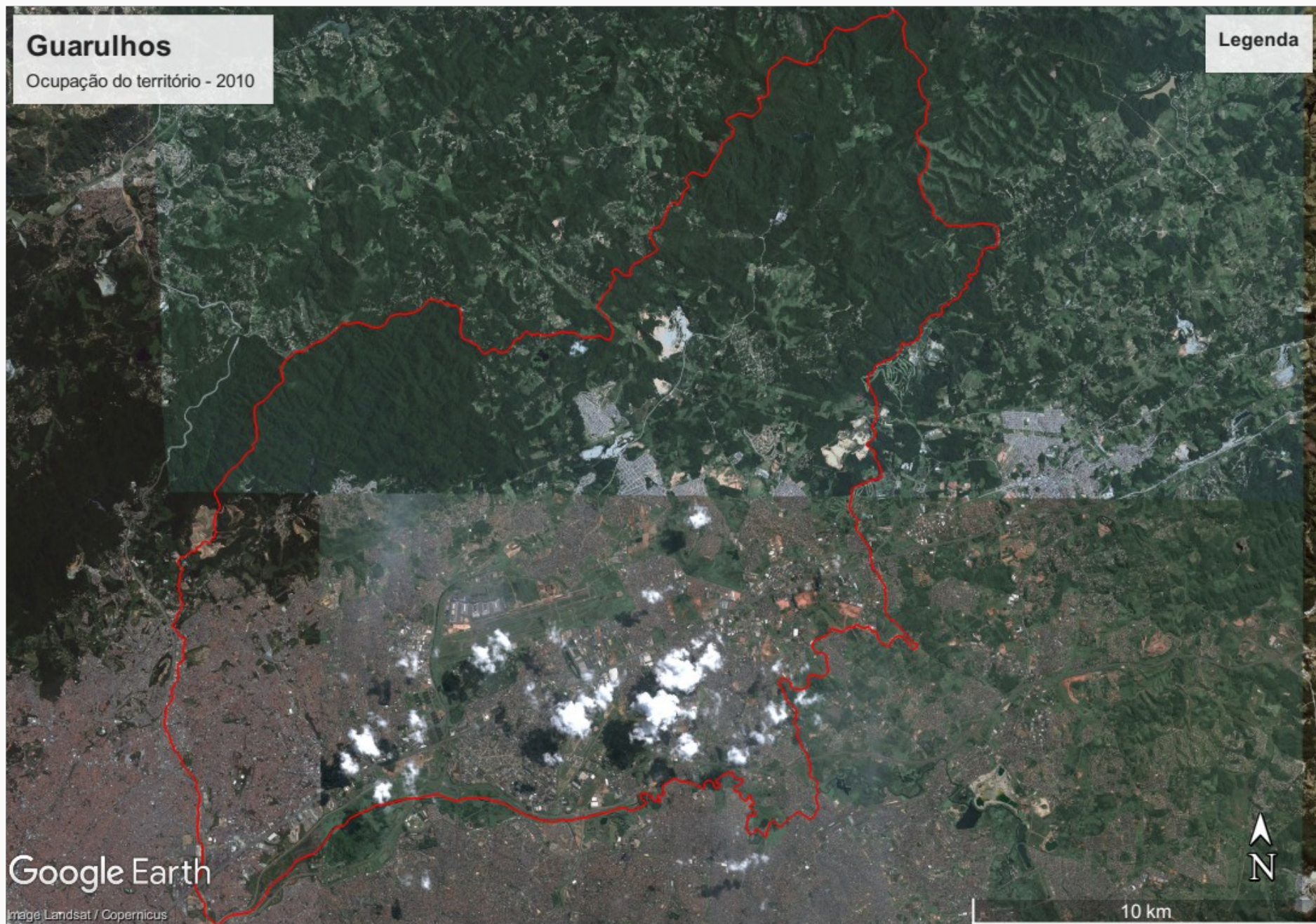
# Coleta do Censo Demográfico em Guarulhos

- A coleta dos dados estatísticos do Censo Demográfico 2022 em Guarulhos ocorreu entre os dias 01/08/2022 e 28/05/2023, em duas etapas distintas: coleta regular e apuração de dados coletados;
- Do total de 1185 vagas de recenseadores, foram preenchidas apenas 800 vagas no momento de maior ocupação;
- Ao longo de todo o censo, a média de recenseadores contratados jamais esteve acima de 500 pessoas;
- Território dividido em 2.495 setores;
- São 383 setores ocupados total ou parcialmente por favelas (aglomerado subnormal);
- 1 setor com aldeamento indígena;
- 529.705 unidades coletadas, sendo 515.043 domicílios totais dos quais 450.596 estavam ocupados;
- 412.681 entrevistas presenciais, 4.037 entrevistas via internet e 936 entrevistas por telefone.
- 9.915 recusas e 9.737 ausências; 13.283 e-tickets de entrevistas via internet entregues e não respondidos;
- 7.942 domicílios de uso ocasional;
- 56.101 domicílios encontravam-se vagos na data de referência.

# Guarulhos

Ocupação do território - 2010

Legenda



Google Earth

Image Landsat / Copernicus

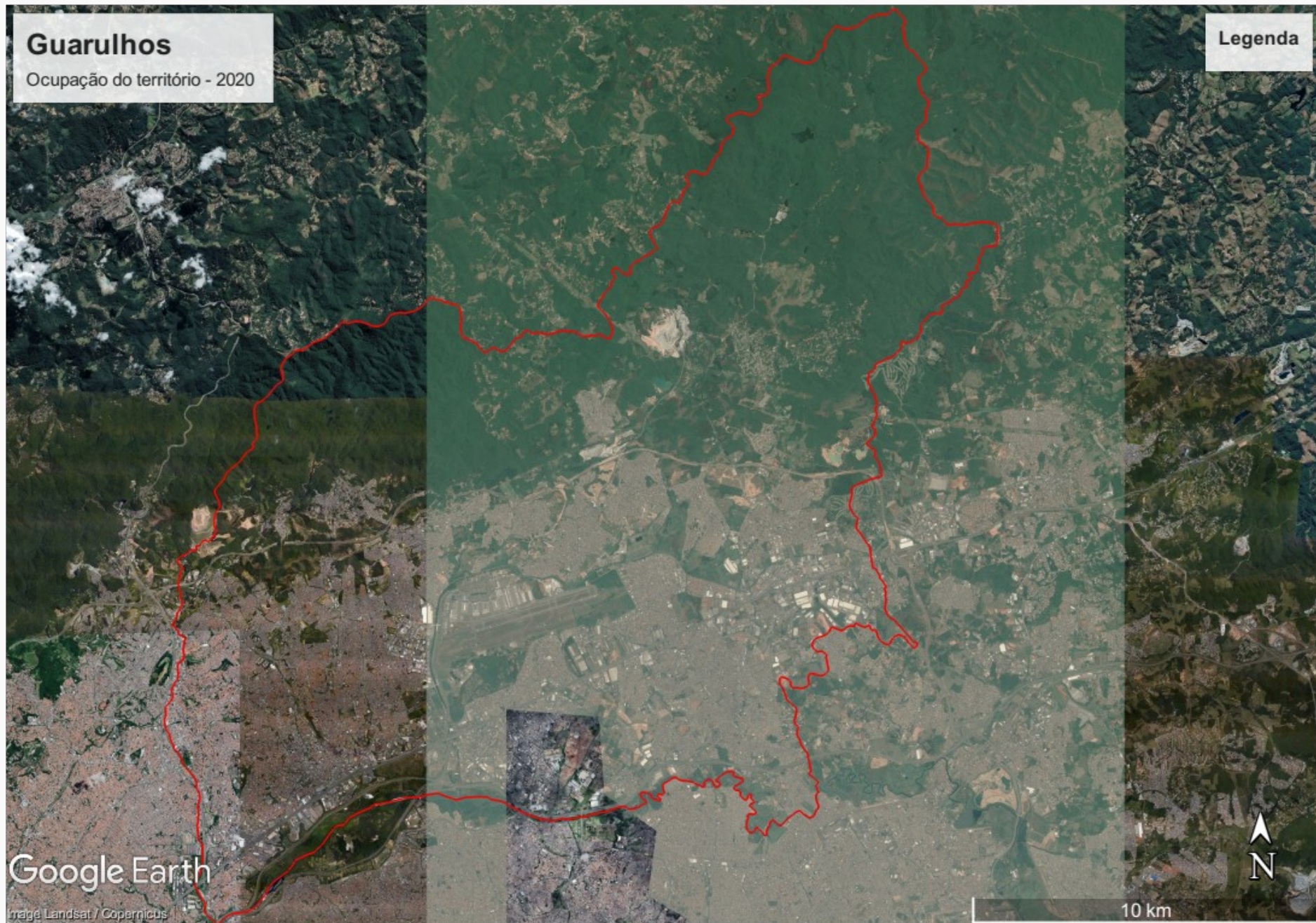
10 km



# Guarulhos

Ocupação do território - 2020

Legenda



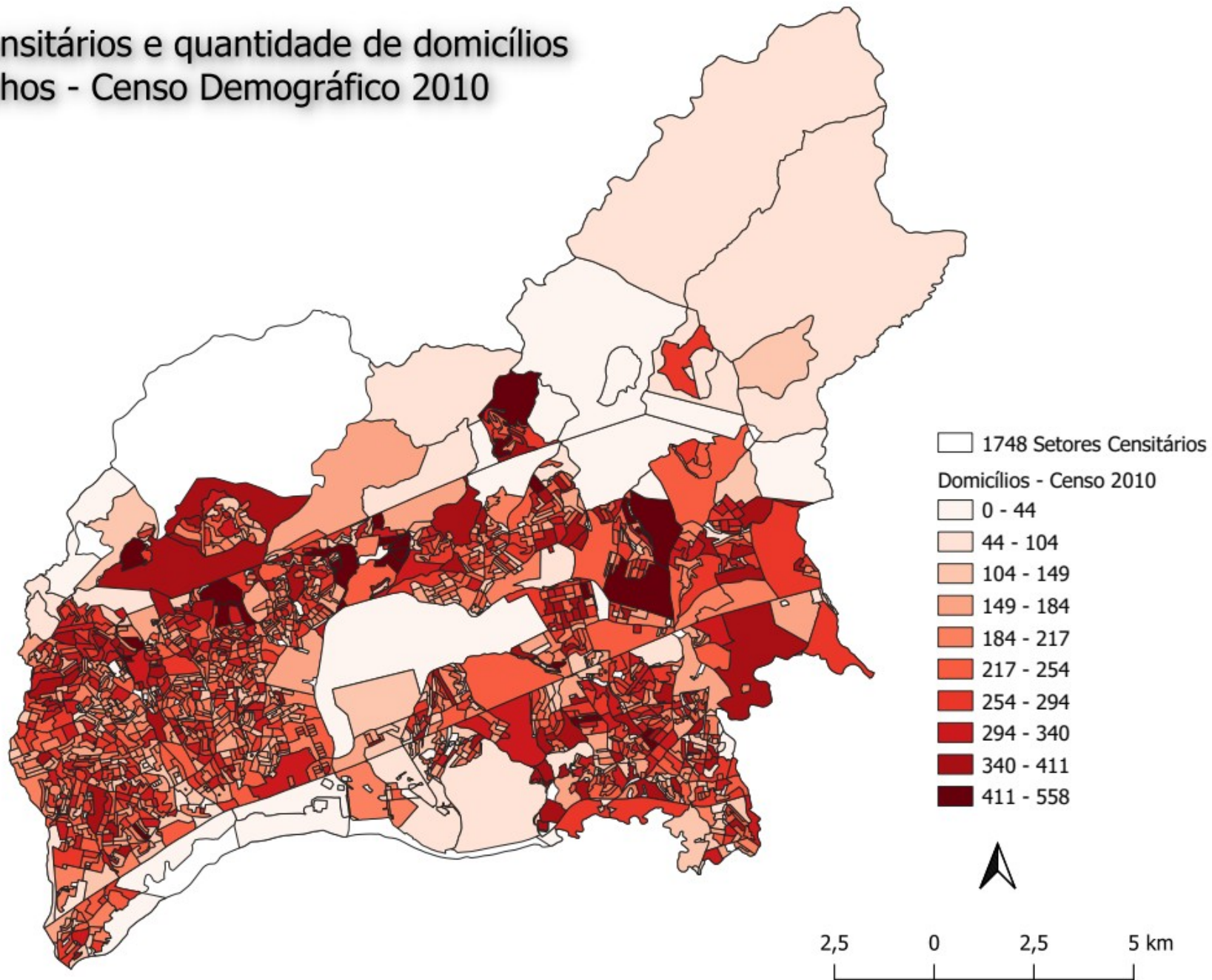
Google Earth

Imagem Landsat / Copernicus

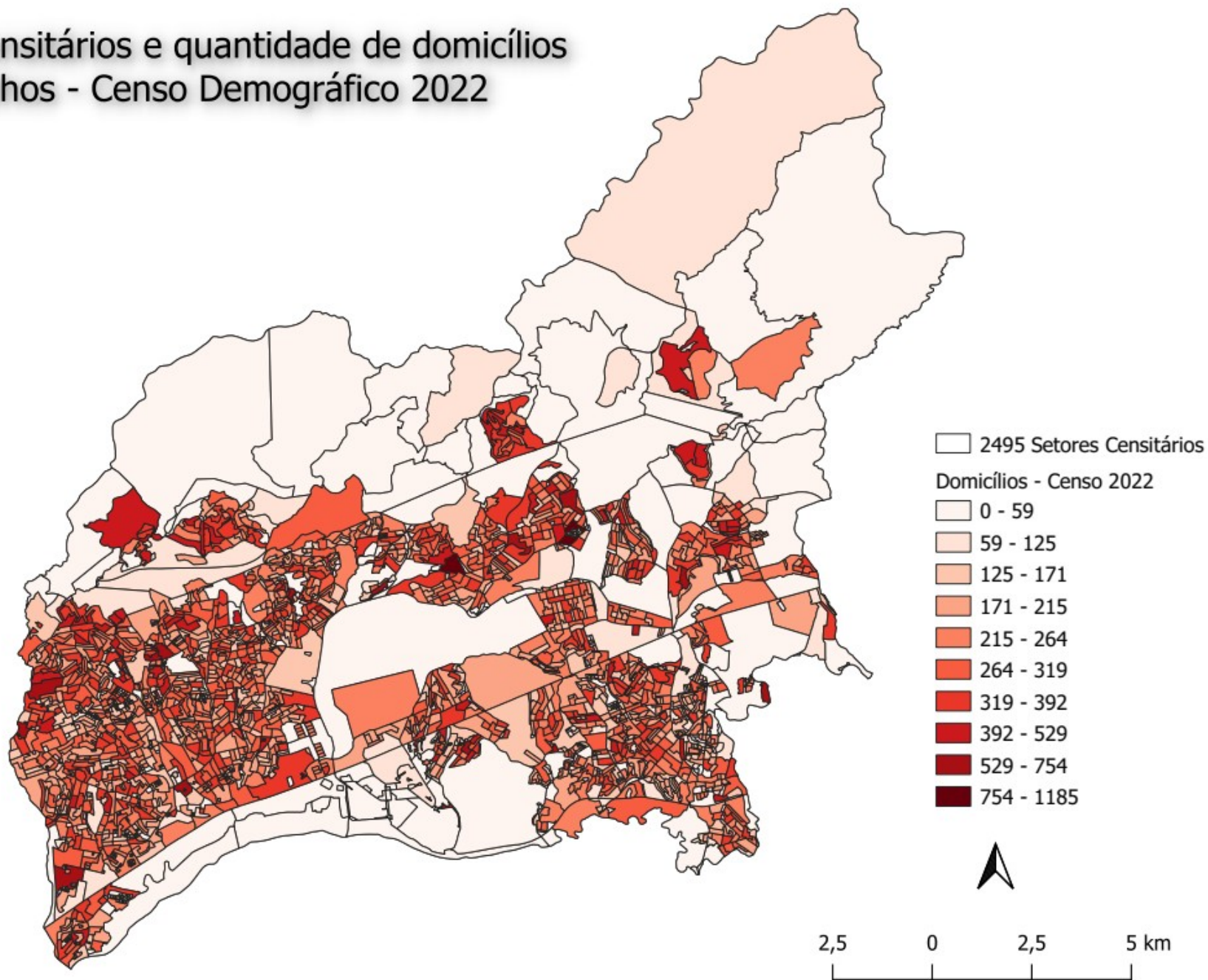
10 km



# Setores censitários e quantidade de domicílios em Guarulhos - Censo Demográfico 2010



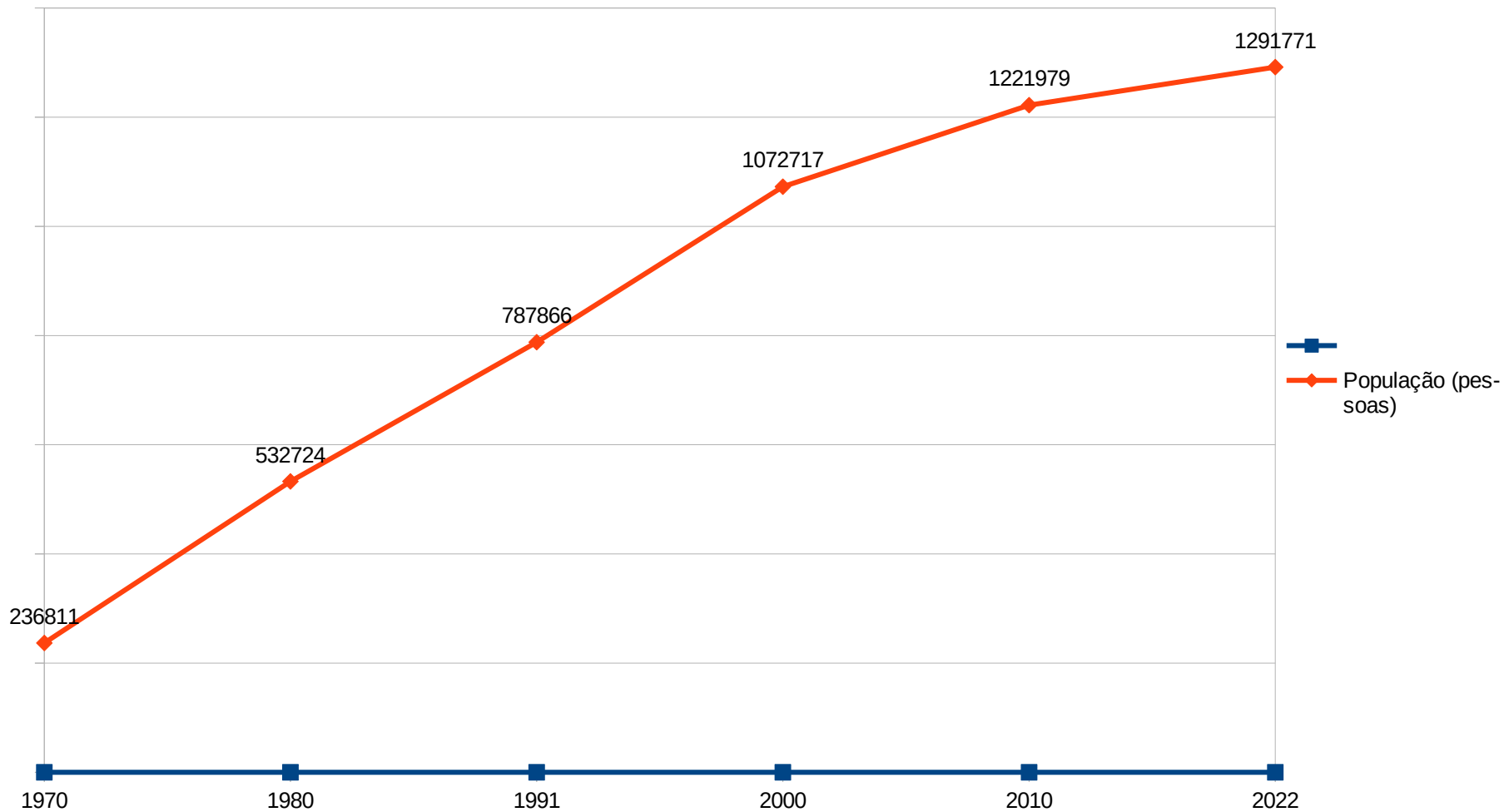
# Setores censitários e quantidade de domicílios em Guarulhos - Censo Demográfico 2022



- Expansão da mancha urbana em alguns pontos do território, principalmente ao longo do traçado do Rodoanel;
- Adensamento de arruamentos e da textura de telhados entre 2010 e 2022 (embora a qualidade da imagem não permita análise profunda com essa escala);
- Subdivisão de setores com maior detalhamento: correção das densidades demográficas por setor censitário;
- Correção de localização de deslocamento de setores e setorização de condomínios;

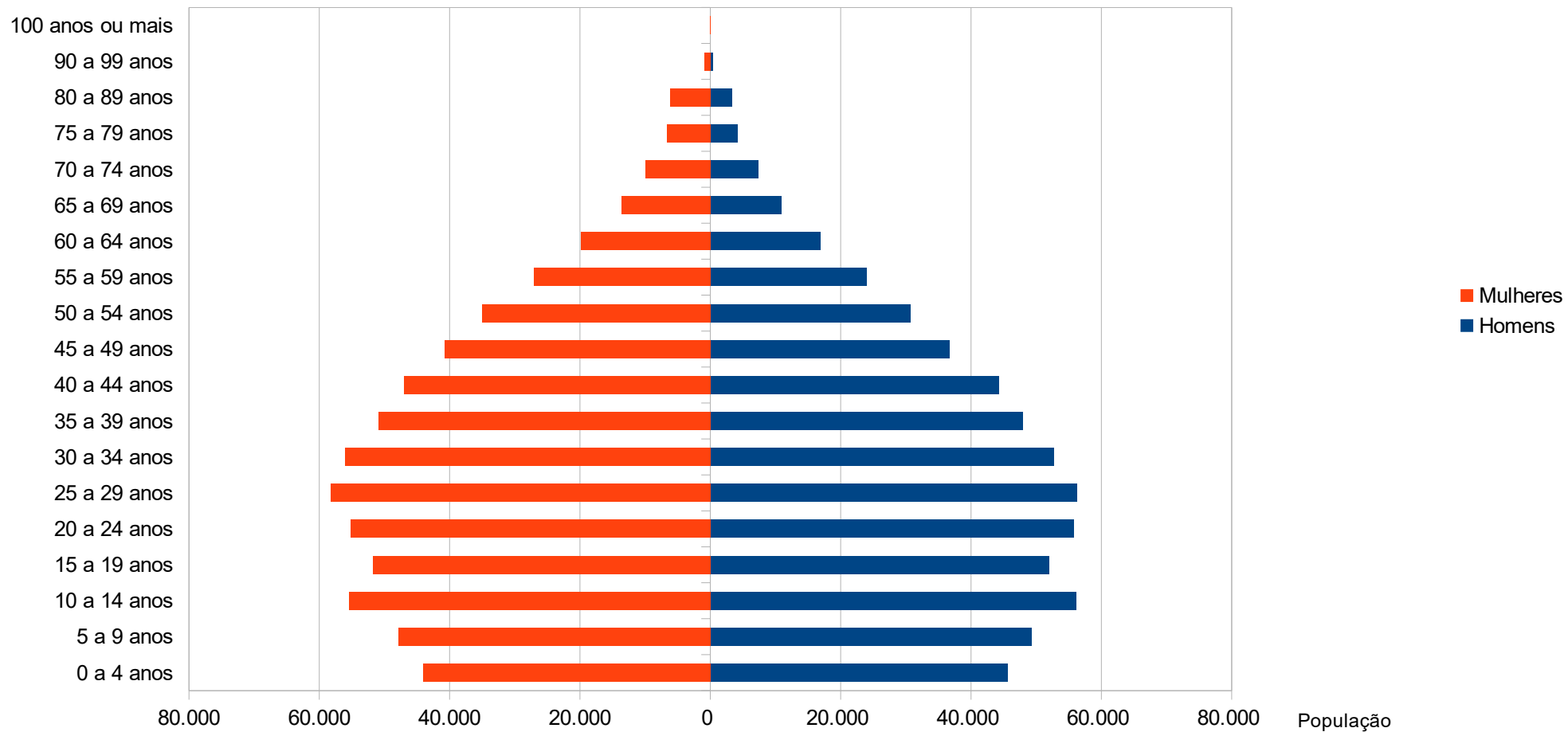
# Censo Demográfico 2022

## Crescimento Populacional do Município de Guarulhos



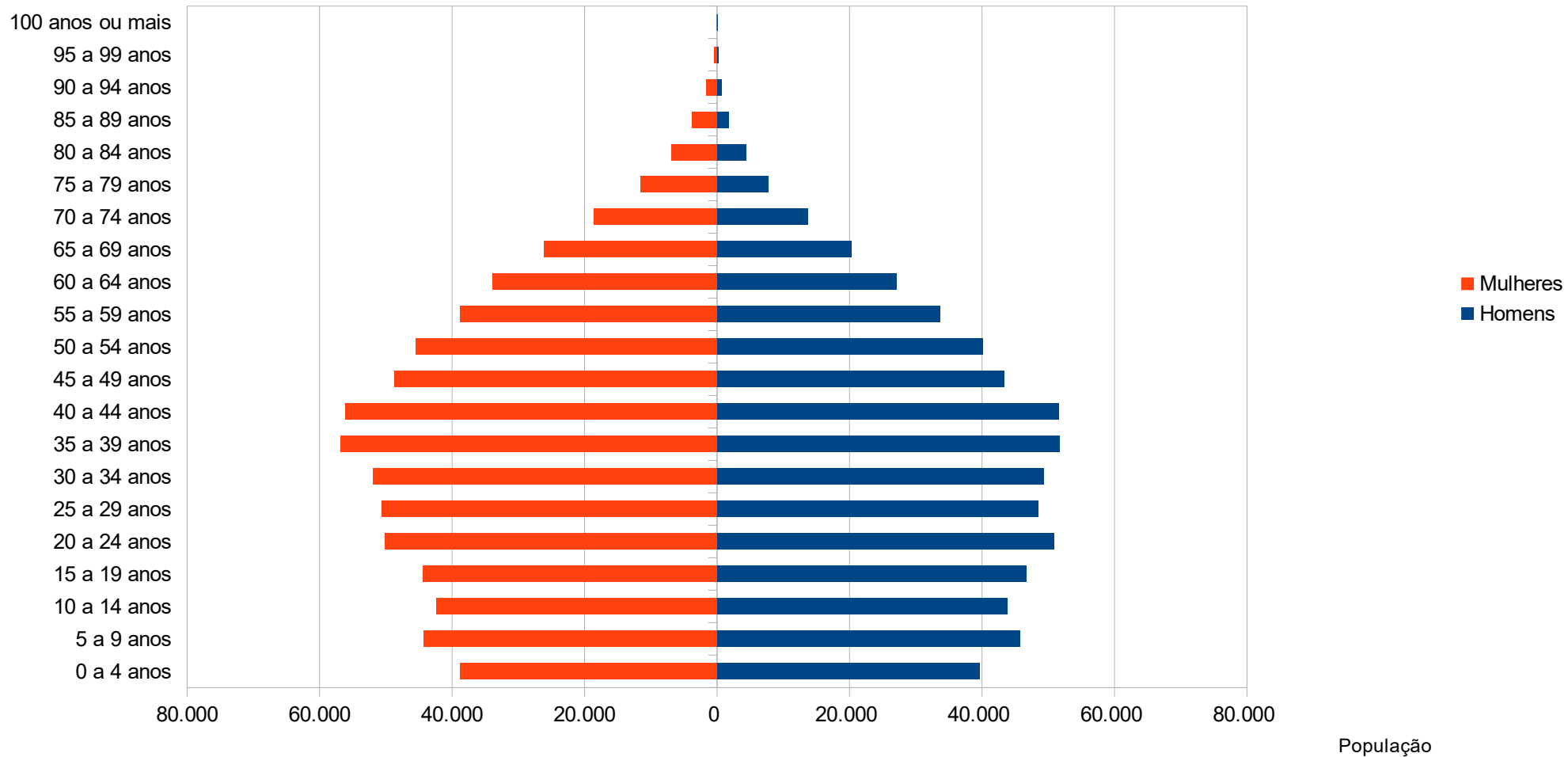


## População Residente - Guarulhos Pirâmide Etária - Censo Demográfico 2010



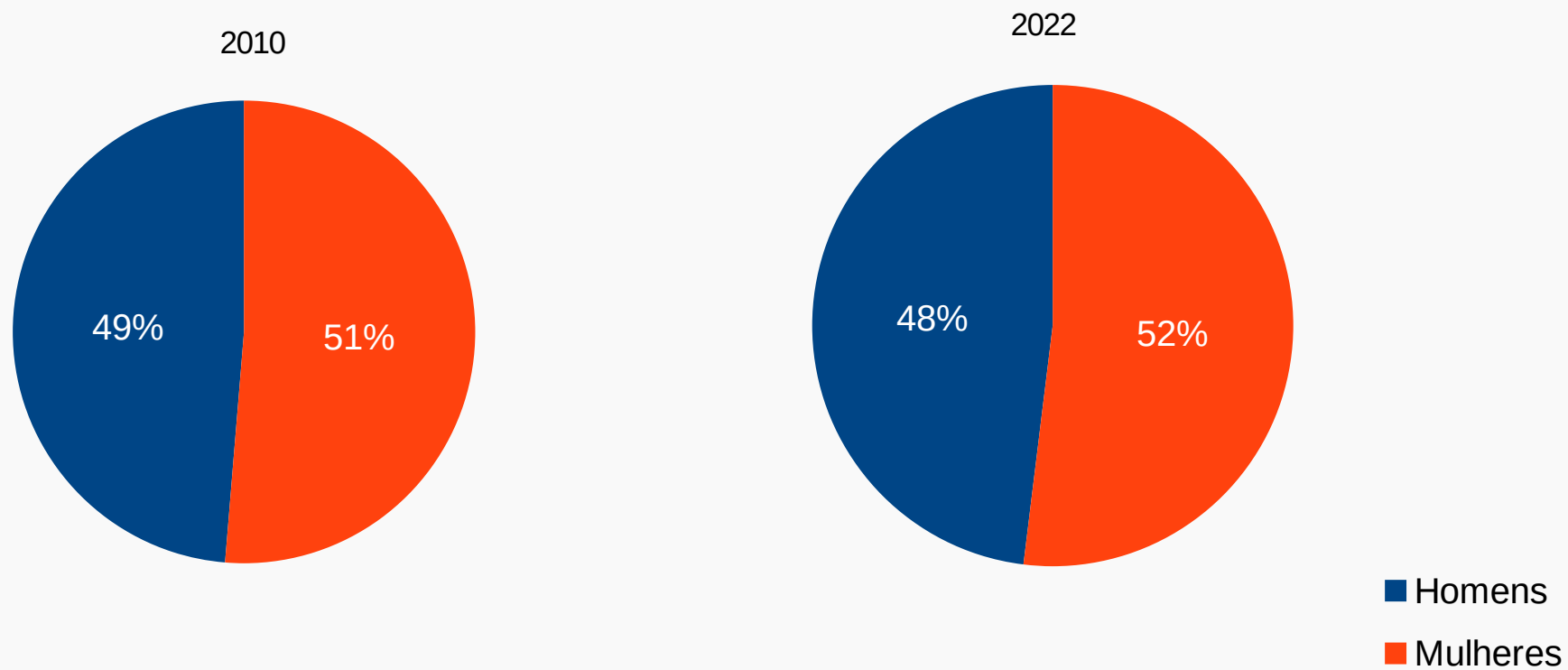
# População Residente - Guarulhos

## Pirâmide Etária - Censo Demográfico 2022





# Proporção entre homens e mulheres - Guarulhos



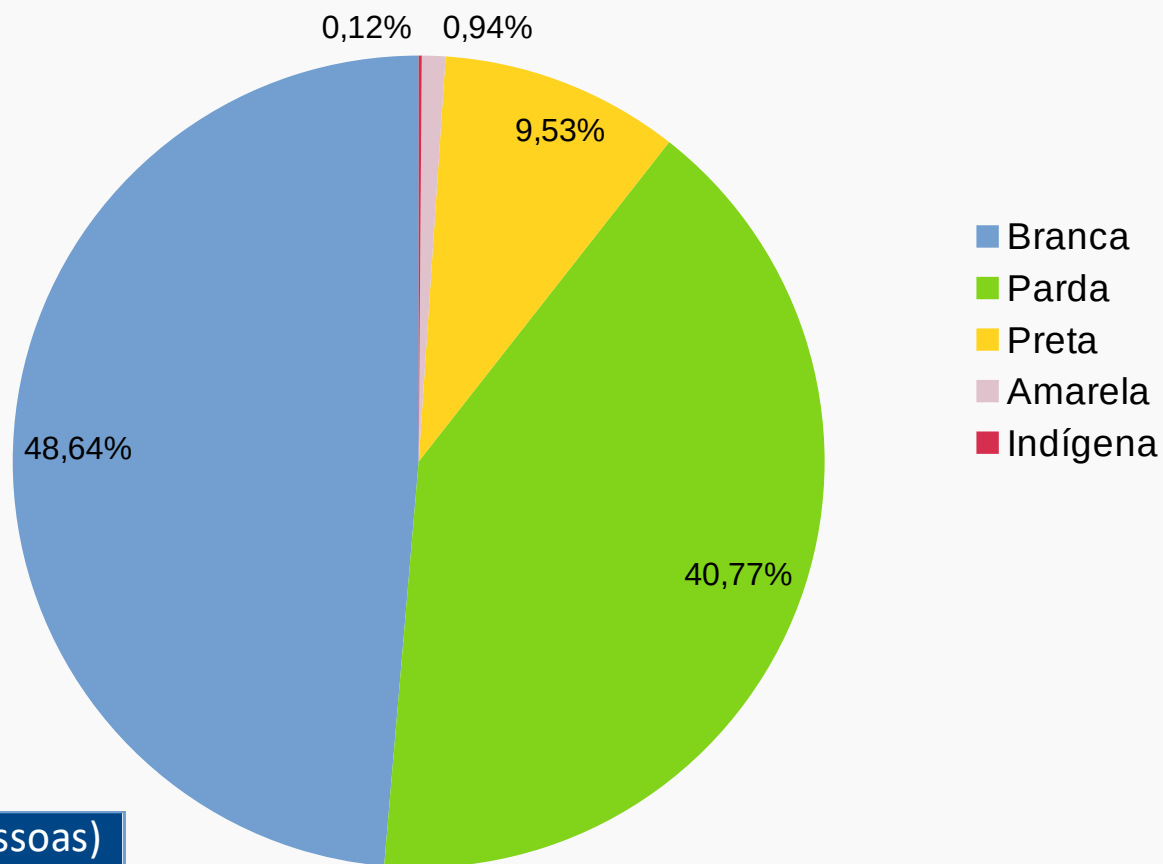
Fonte: IBGE

- Redução no ritmo do crescimento populacional, com queda na taxa de crescimento vegetativo ao longo das últimas décadas (número de nascimentos e número de filhos por mulher);
- Envelhecimento populacional demonstrado pelo alargamento da pirâmide etária em faixas de meia idade e idade mais avançada;
- Aumento da proporção de mulheres na participação do total da população (relacionado ao envelhecimento populacional);
- Pressão por maior oferta de serviços públicos voltados à população idosa;



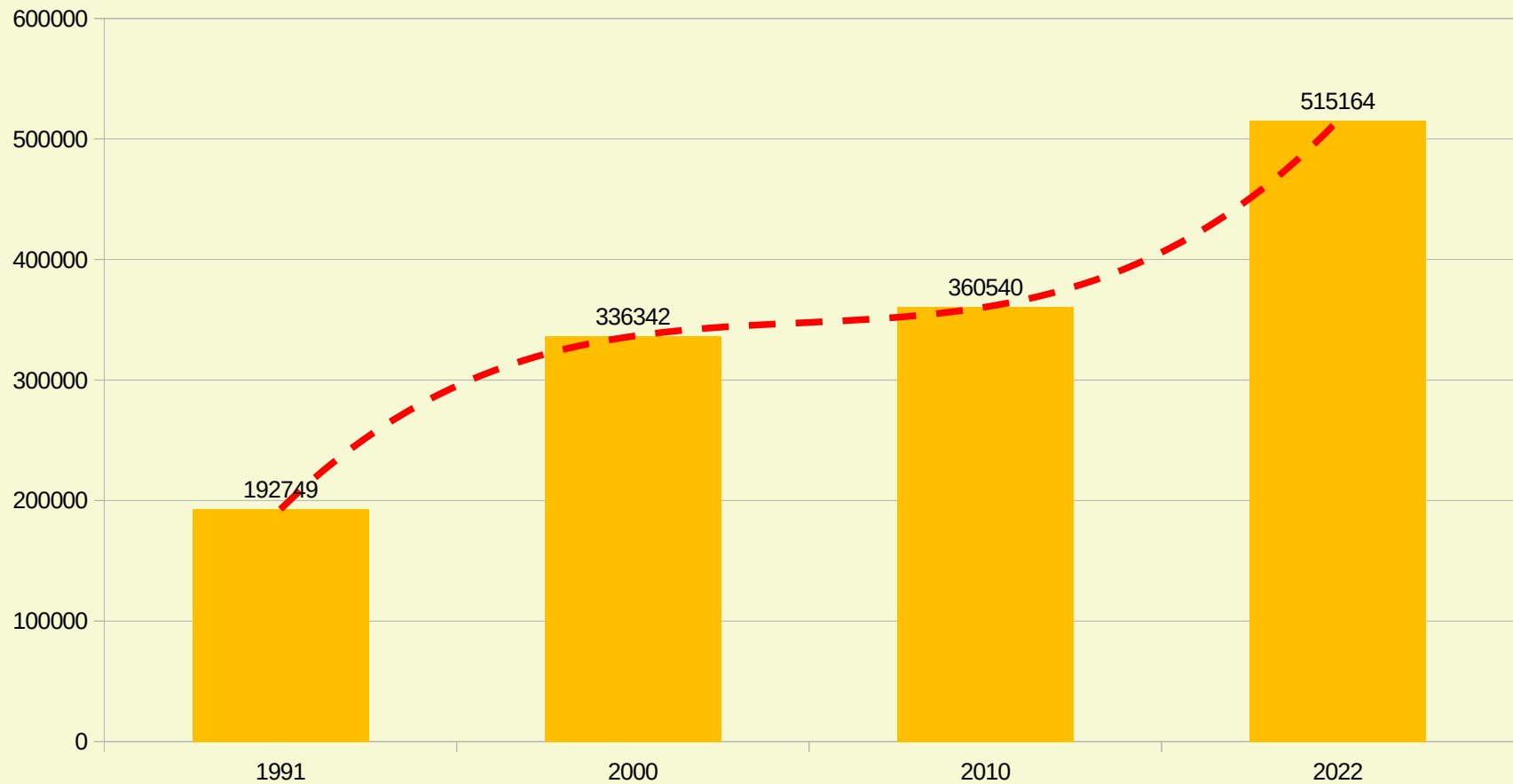
# Censo Demográfico 2022

Proporção de pessoas por cor ou raça - Guarulhos



Cor ou raça	População (pessoas)
Branca	628337
Parda	526650
Preta	123048
Amarela	12088
Indígena	1580

## Quantidade de Domicílios - Guarulhos



	1991	2000	2010	2022
Quantidade de domicílios	192749	336342	360540	515164
Taxa de crescimento		74,49%	7,19%	42,88%

Fonte: IBGE – Censo Demográfico 1991 – Resultados do universo relativos as características da população e dos domicílios; IBGE – Censo Demográfico 2000 - Sinopse preliminar do censo demográfico; IBGE – Censo Demográfico 2010 – Resultados Preliminares do universo por município; IBGE – Censo Demográfico 2022 – Características dos domicílios - Resultados do universo.

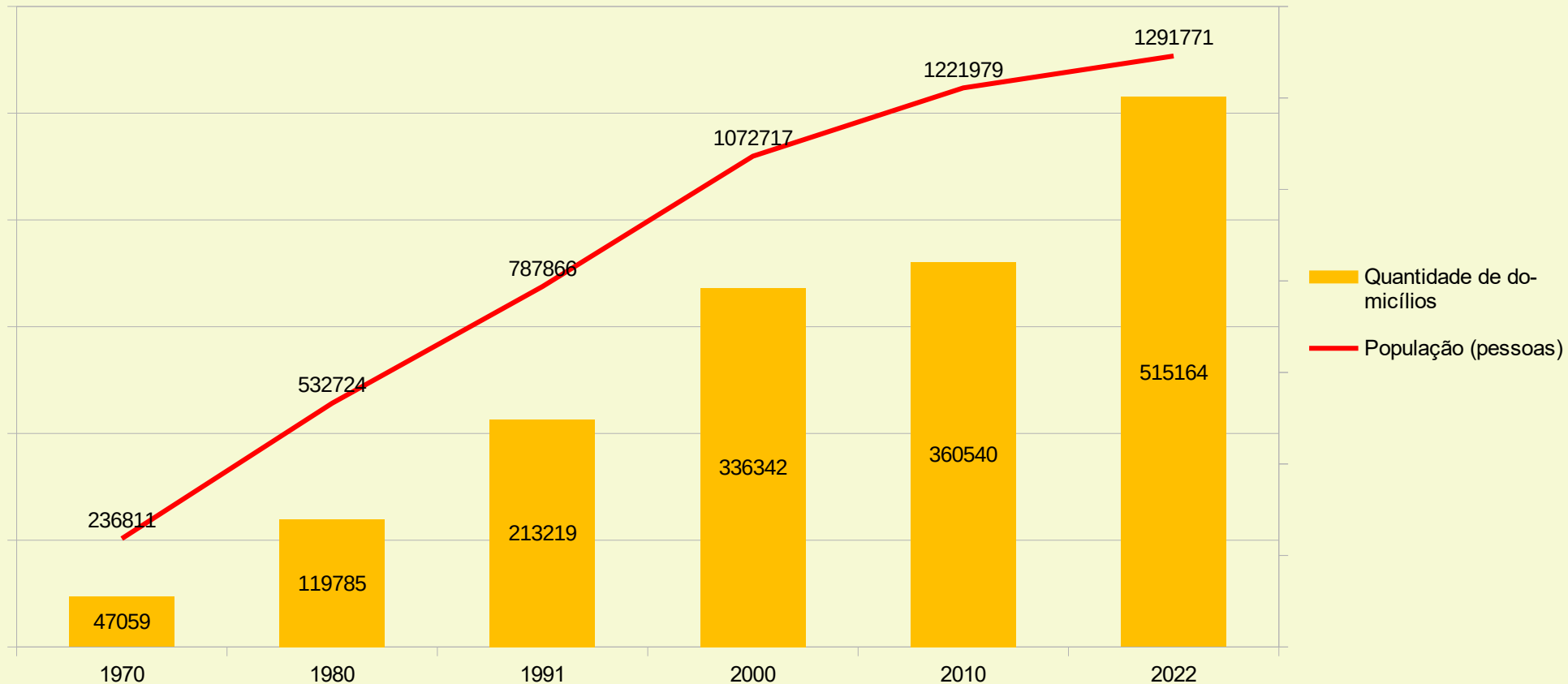


## Características dos domicílios – Guarulhos

	2010	2022
Conectados à rede de esgoto	86,89%	99,02%
Abastecidos pela rede geral de água	97,59%	98,78%
Tem banheiro de uso exclusivo	99,79%	99,90%
Tem coleta de lixo	99,64%	99,31%

Fonte: IBGE – Censo Demográfico 2010 – Resultados Preliminares do universo por município – Tabelas: 15.20; 16.20; 17.20; 18.20; IBGE – Censo Demográfico 2022 – Características dos domicílios - Resultados do universo.

## Censo Demográfico 2022 Crescimento Populacional do Município de Guarulhos



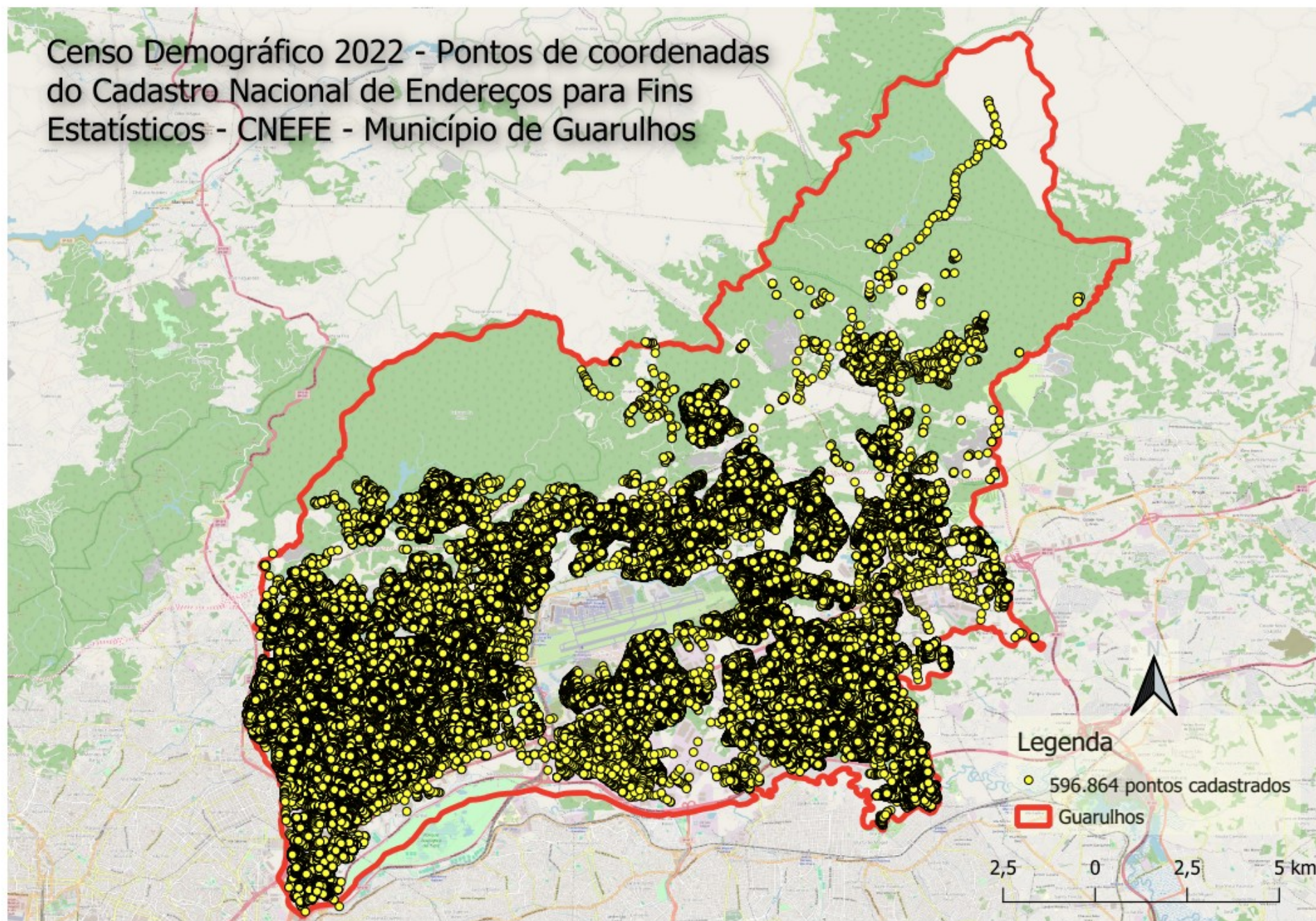
	1970	1980	1991	2000	2010	2022
Quantidade de domicílios	47059	119785	213219	336342	360540	515164
Taxa de crescimento (domicílios)		154,54%	78,00%	57,74%	7,19%	42,88%
Taxa de crescimento (população)		124,95%	47,89%	36,15%	13,91%	5,71%

Fonte: IBGE – SIDRA – Censo Demográfico – Tabela 206; IBGE – Censo Demográfico 1991 – Sinopse Preliminar do censo demográfico; IBGE – Censo Demográfico 2000 - Sinopse preliminar do censo demográfico; IBGE – Censo Demográfico 2010 – Resultados Preliminares do universo por município; IBGE – Censo Demográfico 2022 – Características dos domicílios - Resultados do universo.



- Estabilidade/diminuição das taxas de crescimento populacional;
- Aumento na taxa de crescimento/quantidade de domicílios;
- Crescimento da quantidade de domicílios sem expansão da mancha urbana:
- Possível resultado da verticalização;
- Adensamento residencial – pressão territorial sobre os serviços municipais de educação e saúde, coleta de lixo, consumo de energia elétrica e água, geração de esgoto, lixo, congestionamentos, etc;

Censo Demográfico 2022 - Pontos de coordenadas  
do Cadastro Nacional de Endereços para Fins  
Estatísticos - CNEFE - Município de Guarulhos





# MUITO OBRIGADO!

## Contatos:

Paulo Roberto Gaudio de Almeida

Telefone: 2421-2942 / 2421-0558

E-mail: paulo.g.almeida@ibge.gov.br